

1. Obiekt

488/20/2/15

BUDYNEK GORZELNI obecnie BUD. MIESZKALNY NR 14
BUDYNEK PRAJNI obecnie BUD. MIESZKALNY NR 16

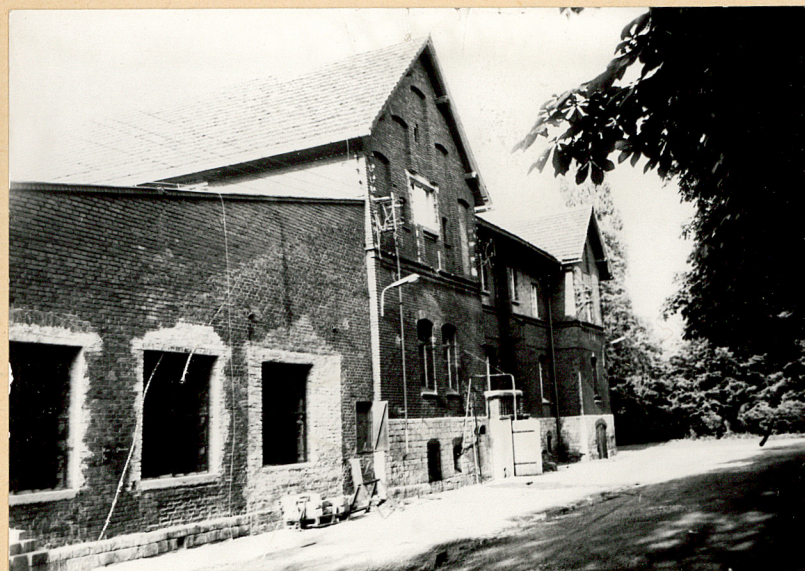
2. Czas powstania

1860-1880

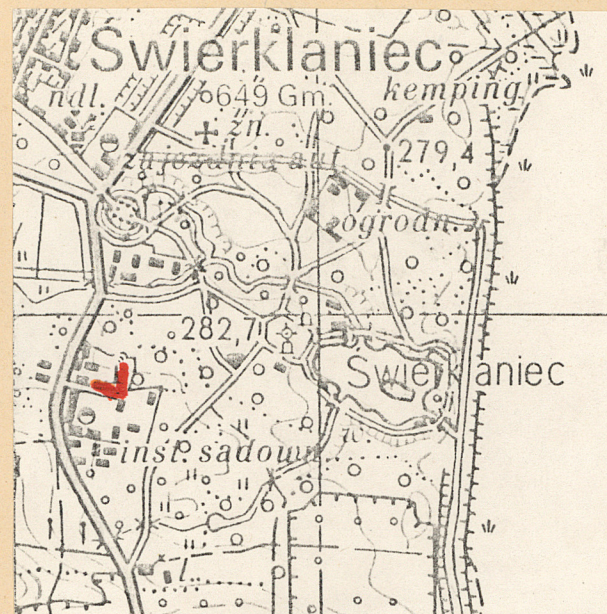
3. Miejscowość

ŚWIERKLANIEC

11. Zdjęcia, rzut, przekrój, sytuacja, orientacja



1



2

3



4. Adres

ul. Parkowa 14

nr hipoteczny

5. Przynależność administracyjna

województwo katowickie

gmina Świerklaniec

pow. TARNOWSKIE GÓRY

6. Poprzednie nazwy miejscowości

Neudeck

7. Przynależność administracyjna

1 VI 1975

województwo katowickie

powiat Tarnowskie Góry

8. Właściciel i jego adres

Instytut Sądownictwa

Świerklaniec, ul. Parkowa

9. Użytkownik i jego adres

Instytut Sądownictwa

Świerklaniec, ul. Parkowa

10. Rejestr zabytków:

Nr

A/443/15 z 19.03.2005

data

12. Autorzy, historia obiektu, określenie stylu

Budynek bez wyraźnych cech stylowych, powstał w II połowie XIX wieku. Z przekazów ustnych wiadomo, że produkowano tam jednorazowo około 8000 litrów wódki. Obecnie budynek został przebudowany, a jego zachodnia część została zamieniona na warsztaty, reszta budynku jest zamieszkała przez pracowników Instytutu. Drugi budynek znajdujący się w bliskim sąsiedztwie gorzelnii, oprócz części mieszkalnej, posiadał pralnię. Specjalnym kanałem miał połączenie z Pałacem i Willą w parku i tamtędy przenoszono pranie dla mieszkańców rezydencji, jedno cześniej tamtędy poprowadzone były rury centralnego ogrzewania i instalacja elektryczna. Obecnie budynek spełnia tylko funkcję mieszkalną.

13. Opis (sytuacja, materiał i konstrukcja, rzut, bryła, elewacje, wnętrze wyposażenie, instalacje)

B u d y n e k d a w n e j g o r z e l n i (obecnie bud.mieszkalny-Parkowa 14)

Obiekt usytuowany w północno-wschodnim narożu założenia gospodarczego, na kierunku wschód-zachód.

Konstrukcja

Na cokole z łomów wapiennych, ceglany w wątku polskim.

Nad piwnicą sklepienia ceglane, nad parterem i piętrem stropy drewniane.

Wieżba dachowa zastrzałowo-jętkowa. Dach kryty dachówką karpiówką w koronkę.

Posadzka w korytarzu z czarno-białych płytek ceramicznych, w szachownice.

W pomieszczeniach mieszkalnych podłogi deskowe.

Schody zewnętrzne jednobiegowe, cementowe - wewnętrzne żelbetowe i drewniane.

Drzwi zewnętrzne dwuskrzydłowe z nadświetlem, półtepe, płycinowe na zawiasach czopowych - zewnętrzne do piwnic: dwuskrzydłowe, półtepe, deskowe na zawiasach pasowych. Drzwi wewnętrzne, jednoskrzydłowe, przylgowe, płycinowe na zawiasach czopowych.

Okna skrzynkowe, sześćcio i ośmiokwaterowe z krzyżem pozornym w szczeblinach pojedynczych, szklone na kit, malowane na biało, częściowo nowa stolarka trójdzielna. Okna piwniczne wielokwaterowe w ramiakach stalowych, z uchylną górną częścią.

Budynek na rzucie zbliżonym do prostokąta z dwoma ryzalitami w zewnętrznych osiach dłuższych elewacji i częścią wschodnią z nieco cofniętym licem ściany od południa a dochodzącą do linii ryzalitu od północy. Od zachodu do budynku dobudowano niższe budynki kotłowni, warsztatu i elektrowni, które z budynkiem gorzelnii tworzą rzut litery "L". We wnętrzu narożnika pomiędzy nimi niewielka część na rzucie kwadratu mieszcząca klatkę schodową.

Bryła

Budynek podpiwniczony, dwukondygnacyjny z gzymsem kordonowym pomiędzy parterem a piętrem z ustawionych na kant cegieł. Kryty dachem dwuspadowym i dwuspadowymi dachami tworzącymi trójkątne szczyty w partii ryzalitów. Część mieszcząca klatkę schodową nakryta dachem naczółkowym. Budynek elektrowni kryty dachem jednospadowym, a część mieszcząca kotłownię dachem współczesnym jednospadowym. Elewacja południowa 10-osiowa, z dwuosiowym ryzalitem od zachodu i węższym jednoosiowym ryzalitem wschodnim.

W partii cokołu regularnie rozmieszczone, zamknięte łukiem odcinkowym okienka piwniczne. W trzeciej osi zastąpione wejściem do piwnicy nad którym znajduje się zewnętrzny odkryty ganek wejściowy z ceglana balustradą. Dodatkowe wrota do piwnicy zamknięte łukiem odcinkowym znajdują się w ryzalicie wschodnim. W 8-ej osi wgłębione schody wejściowe. Na parterze na osiach, wysokie okna tylko w trzeciej drzwi, a w ósmej otwarty otwór wejściowy zamknięty łukiem odcinkowym. Powyżej gzyms kordonowy. Ponad nim w partii korpusu nieco mniejsze niż na parterze okna, z których dwa, przylegające do ryzalitu wschodniego umieszczone nieco niżej od pozostałych. W ryzalicie zachodnim 5-osiowy szczyt blendowy z wybitym centralnie, nowym oknem. W ryzalicie wschodnim ślady

| | | | |
|--|---------------------------|---|------------------------|
| 14. Kubatura | 15. Powierzchnia użytkowa | 16. Przeznaczenie pierwotne | 17. Użytkowanie obecne |
| 3.050 m ³ | 225 m ² | gorzelnia | mieszkalna |
| 18. Prace budowlane i konserwatorskie, ich przebieg i dokumentacja lata 60-te - remont. | | 19. Stan zachowania (fundamenty, ściany zewnętrzne, ściany wewnętrzne, sklepienia, stropy konstrukcje dachowe, pokrycie dachu, wyposażenie i instalacje) dobry | |
| | | 20. Najpilniejsze postulaty konserwatorskie | |

21. Akta archiwalne (rodzaj akt, numer i miejsce przechowania)

w karcie ogólnej

22. Bibliografia

w karcie ogólnej

23. Źródła ikonograficzne i fotografia (rodzaj, miejsca przechowywania, sygnatury)

24. Uwagi różne

mapa całego założenia z 1905r w posiadaniu
Instytutu Sadownictwa w Świerkłańcu.

25. Opracował

tekst ~~Barbara Chlebińska~~ Barbara Chlebińska

imię, nazwisko, data, podpis

plany, rysunki Teresa Kosmala

imię, nazwisko, data, podpis

zdjęcia fotogr Barbara Chlebińska

imię, nazwisko, data, podpis

miejsce przechowania negatywów Muzeum Narodowe Rolnictwa-Szreniawa

Karta po wypełnieniu podlega ochronie na podstawie przepisów prawa autorskiego

26. Adnotacje o inspekcjach, informacje o zmianach (daty, imiona i nazwiska wypełniających)

27. Załączniki

| | | |
|----------------|------------------------------------|--|
| 1. Miejscowość | 2. Obiekt (nazwa jak w karcie) | 3. Zawartość wkładki (nazwa obiektu lub materiału uzupełniającego) |
| ŚWIERKLANIEC | BUDYNEK GORZELNI BUDYNEK PRALNI | ciąg dalszy pkt.13 - opis. |

podobnego , trójosiowego szczytu , którego lico zostało przemurowane z zastosowaniem starej stolarki .

Elewacja wschodnia , trójosiowa z przesuniętą nieco na północ osią środkową .

W partii piwnic zamknięte łukami odcinkowymi kolejno : okno , drzwi , okno , drzwi . Na parterze trzy okna podobne jak w elewacji południowej , a na piętrze dwa nieco mniejsze okna .

Elewacja północna powtarza w zasadzie rytm podziałów , tylko na parterze

W pierwszych trzech osiach okna są znacznie węższe niż w elewacji południowej , a na piętrze w dwóch pierwszych nie ma ich wcale . Również blendowy szczyt

wschodniego ryzalitu zachował podział pierwotny z trzema niewielkimi okienkami .

Szczyt ryzalitu wschodniego kryje dobudówka z szerokimi schodami prowadzącymi do prosto zamkniętych drzwi . Obok nich , na parterze również prosto zamknięte okno .

Wnętrze podzielone na pomieszczenia mieszkalne , ściany gładko tynkowane .

Elewacja wschodnia dawnej elektrowni , bezokienna z gzymsem kordonowym i podobnym gzymsem koronującym poniżej okapu dachu .

Elewacja północna elektrowni z trzema zamkniętymi łukami odcinkowymi na każdej

z dwu kondygnacji . Od strony zachodniej dawna elektrownia posiada dwa

zamknięte łukami odcinkowymi okna na piętrze . Pozostałe elewacje budynku

przesłania warsztat . Z widocznych , jeszcze zachowanych fragmentów można stwier-

dzić , że każda z jego widocznych ceglanych elewacji (zachodnia i południowa)

była trójosiowa z wielkimi otworami drzwiowymi i okiennymi zamkniętymi łukami odcinkowymi .

Instalacje : wodno-kanalizacyjna , elektryczna , ogrzewanie - piece .

P r a l n i a (obecnie budynek mieszkalny - Parkowa 16)

Usytuowany bezpośrednio na północ od budynku dawnej gorzelni , równolegle do niego
Oba budynki połączone nową metalową bramą i furtką .

Na niskim cokole z płyt wapiennych , ceglany o wątku polskim .

Stropy piwniczne łukowe na dźwigarach , pozostałe drewniane .

Dach o konstrukcji drewnianej , krokwiowej .

Posadzka w korytarzu z lastrico , w pomieszczeniach mieszkalnych - biała .

Schody zewnętrzne betonowe , jednobiegowe .

Wkładkę założył: BARBARA CHLEBIŃSKA

(imię, nazwisko, data)

Miejsce przechowywania negatywów: MNR SZRENIWA

Drzwi zewnętrzne dwuskrzydłowe , pełne , z oszklonym nadświetlem , półtępe na zawiasach czopowych , płycinowe . Wewnętrzne jednoskrzydłowe , pełne , półtępe płycinowe na zawiasach czopowych .
 Okna sześciokwaterowe , skrzynkowe , z krzyżem pozornym i lufcikami , szklone na kit , w szczelinach pojedynczych . Częściowo nowa stolarka dwu i trójdzielna , części drewniane , malowane od zewnątrz na brązowo - od środka na białe .
 Budynek na rzucie litery "L" , dwutraktowy . Podpiwniczony , trójkondygnacyjny , z gzymsami kordonowymi z ustawionych na kant cegieł pomiędzy kondygnacjami mieszkalnymi , zestawiony jak gdyby z trzech części stopnio obniżających się ku zachodowi , aż do partii jednokondygnacyjnej przybudówki . Kryty dachami kolejno od wschodu czterospadowym , dwuspadowym i jednospadowym .
 Elewacja południowa części piętrowej 6 - osiowa z osiami wyznaczonymi przez zamknięte łukami odcinkowymi okna .
 Elewacja dobudówki dwuosiowa .
 Elewacja wschodnia czteroosiowa . W osi od południa jedynie drzwi w przyziemiu , w pozostałych nowe okna na każdej kondygnacji . Od północy w części ryzalitu ślad po zamurowanym oknie na parterze . W tej samej części dwuosiowej od wschodu zamurowano otwory okienne na wszystkich kondygnacjach pozostawiając jedynie prosto zamknięte drzwi w przyziemiu , przy których - betonowy , odkryty ganek .
 Elewacja północna korpusu o podziałach identycznych jak południowa .
 Instalacje : elektryczna natynkowa , odgromowa , ogrzewanie - piece typu "Zar" .

4



5



1. Miejscowość

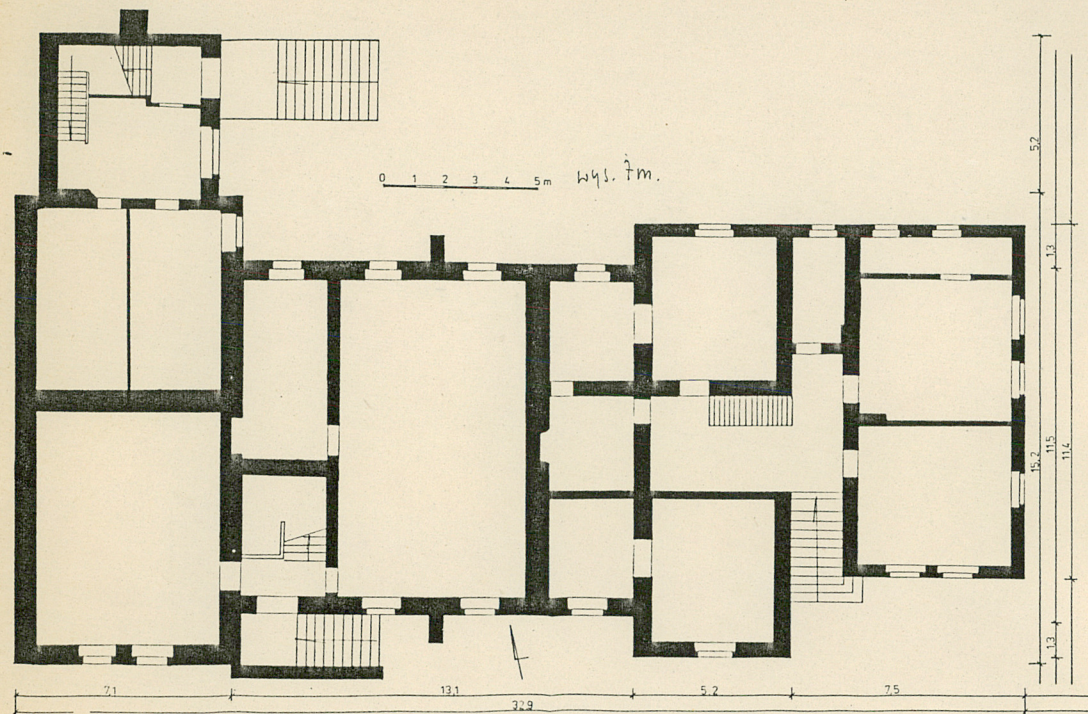
ŚWIERKLANIEC

2. Obiekt (nazwa jak w karcie)

BUDYNEK GORZELNI
BUDYNEK PRALNI

3. Zawartość wkładki (nazwa obiektu lub materiału uzupełniającego)

Rzut gorzelni, fotografie



6



8



7



Wkładkę założył: BARBARA CHLEBNIŃSKA
(imię, nazwisko)

Miejsce przechowywania negatywów: MNR SZRENIAWA



9



11



10



12

1. Miejscowość

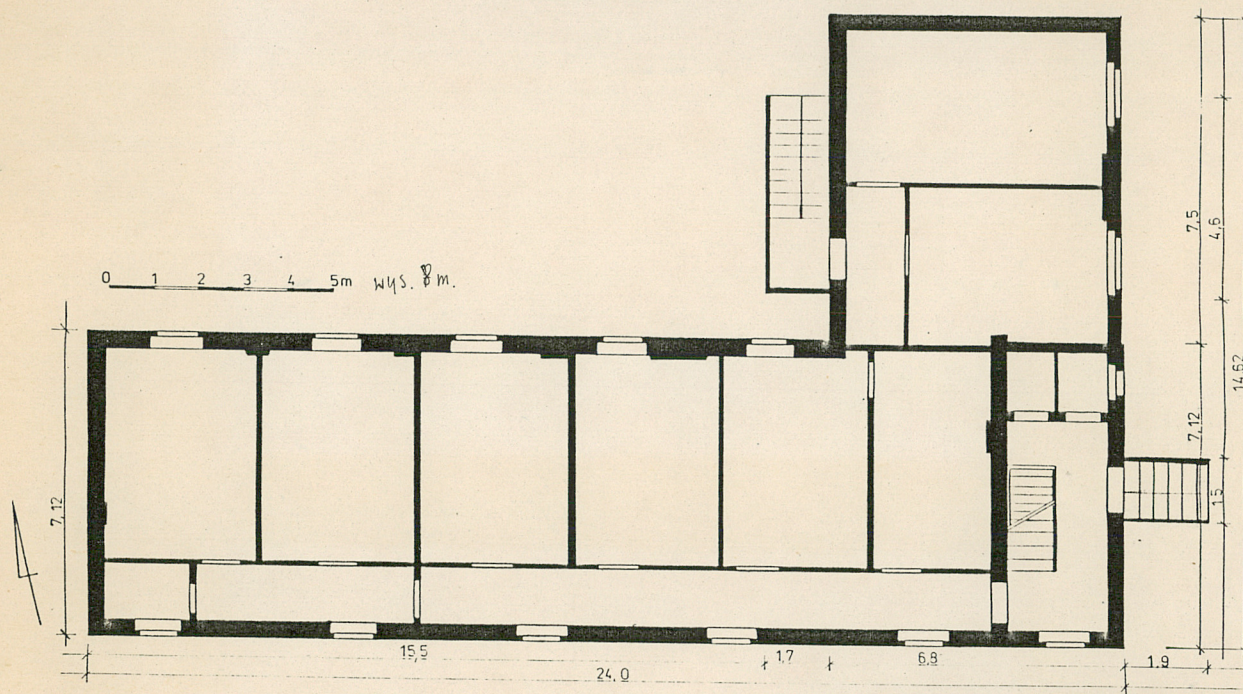
SWIERKLANIEC

2. Obiekt (nazwa jak w karcie)

BUDYNEK GORZELNI
BUDYNEK PRALNI

3. Zawartość wkładki (nazwa obiektu lub materiału uzupełniającego)

Rzut pralni, fotografie, plan sytuacyjny



Spis fotografii

1. gorzelnia - widok od str. podwórza
2. gorzelnia - widok od str. podwórza, zdjęcie z lat 60-tych
3. pralnia - widok od str. parku
4. pralnia, elewacja pd.-wsch.
5. gorzelnia, elewacja pd.
6. gorzelnia, zdjęcie z lat 60-tych
7. gorzelnia, elewacja pn.
8. gorzelnia, przybudówki od str. wsch.
9. gorzelnia, przybudówki od str. pn.-zach.
10. pralnia, elewacja pn.
11. budynek gospodarczy za gorzelnią
12. transformatorownia, widok od str. pn.
13. transformatorownia, elewacja wsch.

19.



Wkładkę założył: BARBARA CMLEBINSKA

(imie, nazwisko, data)

Miejsce przechowywania negatywów:

MNR
SZRENIAWA

LEGENDA

1. BUD. MIESZKALNY NR 22
2. BUD. BIUROWY I MLECZARNIA
3. BUD. MIESZKALNY INSPEKTORA
4. GORZELNIA I BUD. MIESZKALNY
5. PRALNIA I BUD. MIESZK.
6. TRANSFORMATORNIA
7. BUD. GOSPODARCZE
8. OBORA
9. KOTŁOWNIA
10. STAJNIA DLA OSŁÓW I WOŁÓW
11. PORODÓWKA
12. BUD. MIESZKALNY NR 9
13. STAJNIA KONI POCIĄGOWYCH
14. BUD. MIESZKALNY NR 7
15. STRAŻ POŻ. NIEISTN.
16. STODOŁA NIEISTN.
17. WAGA NIEISTN.
18. SPICHLERZ NIEISTN.
19. BASEN DO MYCIA KOPYT

