

Nr

IV

A

B

C

D

E

F

G

H

I

J

K

L

M

N

O

P

R

S

T

U

V

W

X

ŚLĄSKIE

5500

1. Obiekt zabytkowy

DOM MIESZKALNY Rynek (Nr.85) 20

2. Miejscowość

STRUMIEN

MIASTO

3. Wiek

XIX

4. Styl

b.wyr.cech

5. Kubatura m³

943,5

6. Powierzchnia w m²

488,7

a) zabytkowa:

b) użytkowa:

20. Przynależność administracyjna

a) województwo

Katowickie

b) powiat

Cieszyn

c) gmina

Strumień

7. Materiał budowlany

Przed zniszczeniem

Po odbudowie

11. Ilość budynków

1

14. Grunty należące do zabytku:

ha

a) ściany

kamień
cegła

12. Ilość kondygnacji

2

a) ogrody stylowe

b) sklepienia

cegła

13. Użytkowanie wnętrza według ilości:

b) sady i grunty uprawne

c) stropy

drewno

a) izb mieszkalnych

12

c) lasy

d) wiązania dachu

drewno

b) innych pomieszczeń

4

d) wody

e) krycie dachu

blacha

c) piwnic

podpiwn.

e) inne

21. Stacja

Nazwa stacji

Odległość od stacji w km

a) kolejowa

Strumień

b) autobusowa

Strumień

22. Właściciel i jego adres

23. Użytkownik i jego adres

Lokatorzy Strumień

24. Inwestor i jego adres

25. Rejestr zabytku Nr

rok miejsce przechowywania

26. Nazwa księgi hipotecznej

27. Nr hipoteczny

28. Akta

29. Fotografie

30. Inwentaryzacja pomiarowa

8. Wyposażenie architektoniczne

15. Przeznaczenie pierwotne budynku

bud. mieszkalny

16. Użytkowanie w latach ubiegłych

bud. mieszkalny

17. Użytkowanie obecne

bud. mieszkalny

18. Nadaje się do użycia na

19. Data, rodzaj i stopień zniszczeń i odbudowy

Data

O P I S

Zniszczenia %

Odbudowa %

VIII.1939 r.

XI.1939 r.

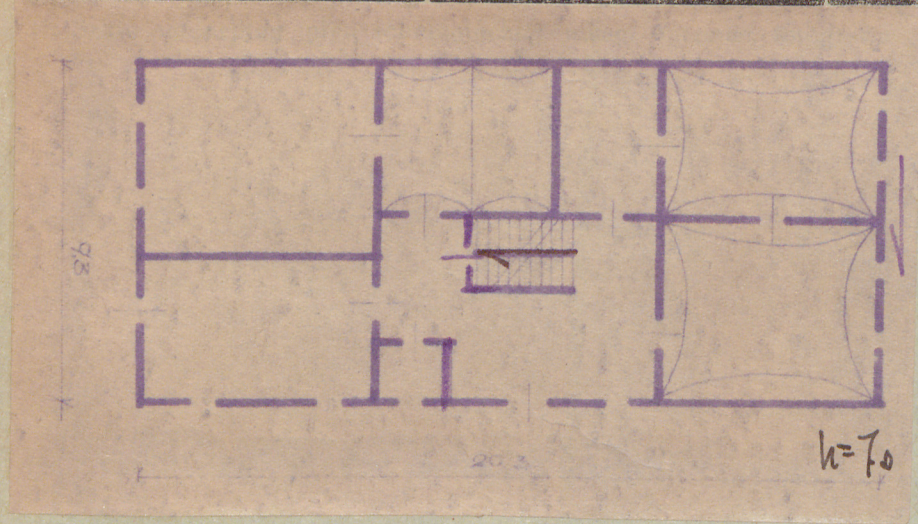
XII.1945 r.

IV.1968 Stan średni

10. Udostępnienie

dostępny

Z Y X W V U T S R P O N M L K J I H G F E D C B A Nr



32. Przebieg prac konserwatorskich

Rok	Wyszczególnienie prac	K o s z t tys. zł



33. Koszty
w tys. zł

Przewidywane

Rzeczywiste

34. Inspekcje

35. Uwagi różne

Bibliografia: Katalog Zabytków
SSztuki powiatu Cieszyńskiego

36. Wypełnił dnia

N.68 *[Signature]*

37. Sprawdził dnia