

Nr

A

B

C

D

E

F

G

H

I

J

K

L

M

N

O

P

R

S

T

U

V

W

X

Y

Z

5199

1. Obiekt zabytkowy

DOM MIESZKALNY Rynek (dNr.91) 16

2. Miejscowość

STRUMIEN

MIASTO

3. Wiek

XVIII

4. Styl

cechy baroku

5. Kubatura m<sup>3</sup>

1208,5

6. Powierzchnia w m<sup>2</sup>

241,7

a) zabytkowa:

b) użytkowa:

7. Materiał

budowlany

Przed znisz-

czeniem

Po

odbudowie

11. Ilość budynków

1

14. Grunty należące do zabytku:

ha

a) ściany

kamień  
cegła

b) sklepienia

cegła

c) stropy

drewno

d) wiązania  
dachu

drewno

e) krycie dachu

papa

12. Ilość kondygnacji

2

13. Użytkowanie wnętrza  
według ilości:

a) izb mieszkalnych

6

b) innych pomieszczeń

4

c) piwnic

podpiwn.

a) ogrody stylowe

b) sady i grunty uprawne

c) lasy

d) wody

e) inne

20. Przynależność administracyjna

a) województwo

Katowickie

b) powiat

Cieszyn

c) gmina

Strumień

21. Stacja

Nazwa stacji

Odległość  
od stacji  
w km

a) kolejowa

Strumień

b) autobusowa

Strumień

22. Właściciel i jego adres

Z B M Strumień

8. Wyposażenie architektoniczne

opaski kondygnacyjne, podział  
pionowe II kondygnacji płas-  
kimi lizenami wykonanymi w  
tynku

15. Przeznaczenie pierwotne budynku

bud. mieszkalny

16. Użytkowanie w latach ubiegłych

bud. mieszkalny

17. Użytkowanie obecne

bud. mieszkalny i sklep zakład fryzjerski

18. Nadaje się do użycia na

9. Autorzy i data budowy i przebudowy

Zbudowany w XVIII w. prawdo-  
podobnie na murach XVII w.

19. Data, rodzaj i stopień zniszczeń i odbudowy

Data

O P I S

Znisz-  
czenia  
%Odbu-  
dowa  
%

VIII.1939 r.

XI.1939 r.

XII.1945 r.

IV.1968 Stan dość dobry

25. Rejestr zabytku Nr

182/60 2.03.1960

rok

miejsce przechowywania

26. Nazwa księgi hipotecznej

27. Nr hipo-  
teczny

28. Akta

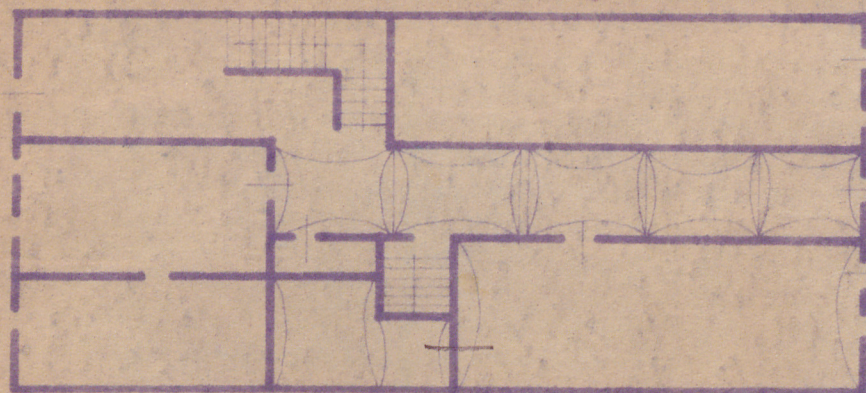
29. Fotografie

30. Inwentaryzacja pomiarowa

10. Udostępnienie

dostępny

Z Y X W V U T S R P O N M L K J I H G F E D C B A Nr



h=7.0



### 32. Przebieg prac konserwatorskich

Rok	Wyszczególnienie prac	K o s z t tys. zł

33. Koszty  
w tys. zł

Przewidywane

Rzeczywiste

34. Inspekcje

1945 - budynek  
zniszczony w 40%,  
1945 - reparaacje dachu.  
1957-58 - wznowienie ścian  
zewnych, sufitów, wymiana  
podłóg.

35. Uwagi różne

Bibliografia: Katalog Zabytków  
Sztuki powiatu Cieszyńskiego

36. Wypełnił dnia

W. 68 *[Signature]*

37. Sprawdził dnia