

Nr

IV

A

B

C

D

E

F

G

H

I

J

K

L

M

N

O

P

R

S

T

U

V

W

X

Y

Z

ŚLĄSKIE

5184

1. Obiekt zabytkowy

DOM MIESZKALNY Rynek (Nr. 19) 13

2. Miejscowość

STRUMIEN

MIASTO

3. Wiek

XIX

4. Styl

b.wyr.cech

5. Kubatura m³

1406,0

6. Powierzchnia w m²

289,2

a) zabytkowa:

b) użytkowa:

20. Przynależność administracyjna

a) województwo

Katowickie

b) powiat

(Cieszyn)

c) gmina

Strumień

7. Materiał

budowlany

Przed znisz-

czeniem

Po

odbudowie

11. Ilość budynków

1

14. Grunty należące do zabytku:

ha

a) ściany

kamień
cegła

12. Ilość kondygnacji

2

a) ogrody stylowe

b) sklepienia

cegła

13. Użytkowanie wnętrza
według ilości:

b) sady i grunty uprawne

c) stropy

drewno

a) izb mieszkalnych

10

c) lasy

d) wiązania
dachy

drewno

b) innych pomieszczeń

4

d) wody

e) krycie dachu

blacha

c) piwnic

podpiwn.

e) inne

21. Stacja

Nazwa stacji

Odległość
od stacji
w km

a) kolejowa

Strumień

b) autobusowa

Strumień

22. Właściciel i jego adres

Z B M Strumień

8. Wyposażenie architektoniczne

15. Przeznaczenie pierwotne budynku

bud. mieszkalny

16. Użytkowanie w latach ubiegłych

bud. mieszkalny

17. Użytkowanie obecne

bud. mieszkalny

18. Nadaje się do użycia na

23. Użytkownik i jego adres

lokatorzy Strumień

24. Inwestor i jego adres

9. Autorzy i data budowy i przebudowy

19. Data, rodzaj i stopień zniszczeń i odbudowy

Zbudowany w XIX w. prawdopodobnie

na starych murach.

Data

O P I S

Znisz-

czenia

Odbu-

dowa

%

%

VIII.1939 r.

XI.1939 r.

XII.1945 r.

IV.1968

Stan dość dobry

25. Rejestr zabytku Nr

rok miejsce przechowywania

26. Nazwa księgi hipotecznej

27. Nr hipo-

teczny

28. Akta

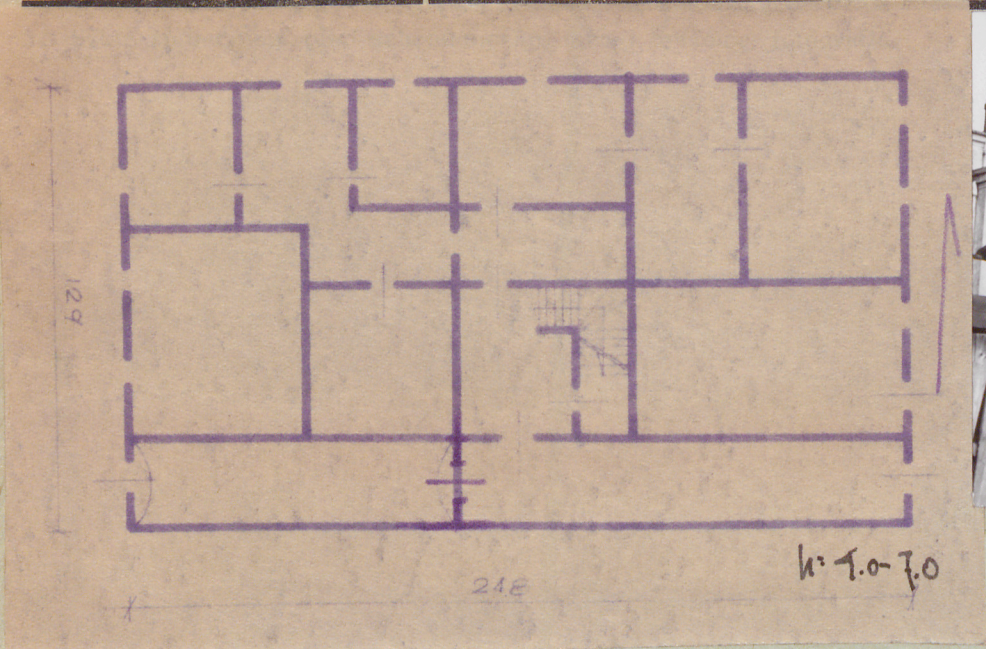
29. Fotografie

30. Inwentaryzacja pomiarowa

10. Udostępnienie

dostępny

Z Y X W V U T S R P O N M L K J I H G F E D C B A Nr



prac	K o s z t tys. zł



33. Koszty w tys. zł	Przewidywane	Rzeczywiste

34. Inspekcje

35. Uwagi różne

Bibliografia: Katalog Zabytków
Sztuki powiatu Cieszyńskiego

36. Wypełnił dnia
11.68 *O. Kosiński*

37. Sprawdził dnia