

Nr

III

A

B

C

D

E

F

G

H

I

J

K

L

M

N

O

P

R

S

T

U

V

W

ŚLĄSKIE

5483

X

Y

Z

1. Obiekt zabytkowy

DOM MIESZKALNY ul. Pocztowa (Nr.40) 80

2. Miejscowość

STRUMIEŃ

MIASTO

3. Wiek

XIX

4. Styl

b.wyr.cech

5. Kubatura m<sup>3</sup>

495,0

6. Powierzchnia w m<sup>2</sup>

90,0

a) zabytkowa:

b) użytkowa:

7. Materiał  
budowlanyPrzed znisz-  
czeniemPo  
odbudowie

11. Ilość budynków

1

14. Grunty należące do zabytku:

ha

a) ściany

kamień  
cegła

12. Ilość kondygnacji

2

a) ogrody stylowe

b) sklepienia

cegła

13. Użytkowanie wnętrza  
według ilości:

b) sady i grunty uprawne

c) stropy

drewno

a) izb mieszkalnych

8

c) lasy

d) wiązania  
dachu

drewno

b) innych pomieszczeń

4

d) wody

e) krycie dachu

dachówka

c) piwnic

cz.podpiwn.

e) inne

8. Wyposażenie architektoniczne

gzyms profilowany

15. Przeznaczenie pierwotne budynku

bud. mieszkalny

16. Użytkowanie w latach ubiegłych

bud. mieszkalny

17. Użytkowanie obecne

bud. mieszkalny

18. Nadaje się do użycia na

9. Autorzy i data budowy i przebudowy

19. Data, rodzaj i stopień zniszczeń i odbudowy

Zbudowany w I poł. XIX w.  
prawd.w 1842 r. rozbudowany

Data

O P I S

Znisz-  
czenia  
%Odbu-  
dowa  
%

VIII.1939 r.

XI.1939 r.

XII.1945 r.

IV.1968

Zaniedbany

20. Przynależność administracyjna

a) województwo

Katowickie

b) powiat

Cieszyn

c) gmina

Strumień

21. Stacja

Nazwa stacji

Odległość  
od stacji  
w km

a) kolejowa

Strumień

b) autobusowa

Strumień

22. Właściciel i jego adres

23. Użytkownik i jego adres

24. Inwestor i jego adres

25. Rejestr zabytku Nr

18.02.1969

rok ..... miejsce przechowywania

26. Nazwa księgi hipotecznej

27. Nr hipo-  
teczny

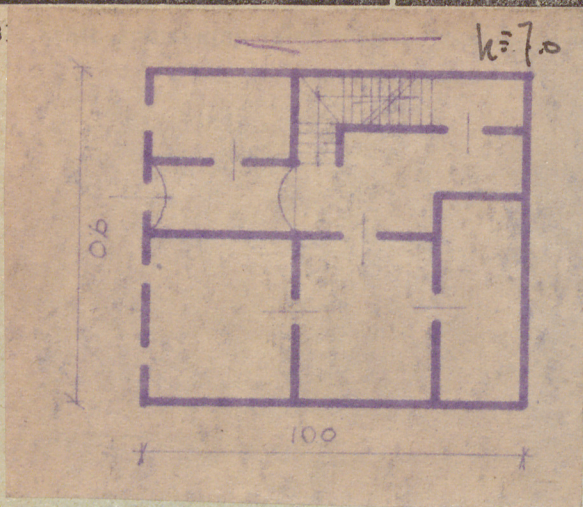
28. Akta

29. Fotografie

30. Inwentaryzacja pomiarowa



3. k=7.0 gi opisowe, fotografia



32. Przebieg prac konserwatorskich

Rok	Wyszczególnienie prac	K o s z t tys. zł

33. Koszty  
w tys. zł

Przewidywane

Rzeczywiste

34. Inspekcje


35. Uwagi różne

Bibliografia: Katalog Zabytków  
Sztuki powiatu Cieszyńskiego

36. Wypełnił dnia

W. 68 *[Signature]*

37. Sprawdził dnia