

Nr



A

B

C

D

E

F

G

H

I

J

K

L

M

N

O

P

R

S

T

U

V

W

X

Y

Z

ŚLĄSKIE

1. Obiekt zabytkowy

Spichlerz dworski

2. Miejscowość

gm. SOŚNICOWICE  
Rachowice

3. Wiek

XIX

4. Styl

brak  
cech stylowych5. Kubatura m<sup>3</sup>

459

6. Powierzchnia w m<sup>2</sup>

a) zabytkowa: 170 b) użytkowa: 170

7. Materiał  
budowlanyprzed znisz-  
czeniempo odbu-  
dowie

11. Ilość budynków

1

14. Grunty należące do  
zabytku:

ha

12. Ilość kondygnacji

1

a) ogrody stylowe

—

13. Użytkowanie wnętrza  
według ilości:

b) sady i grunty uprawne

195

a) izb mieszkalnych

—

c) lasy

—

b) innych pomieszczeń

4

d) wody

—

c) piwnic

—

e) inne

—

20. Przynależność administracyjna

a) województwo

Katowickie

b) powiat

Glinickie

c) gmina

SOŚNICOWICE  
Rachowice

21. Stacja

Nazwa stacji

Odległość od stacji w km

a) kolejowa

Tacińów

10

b) autobusowa

Rachowice

w miejscu

22. Właściciel i jego adres

PGR - Rachowice

23. Użytkownik i jego adres

— " —

24. Inwestor i jego adres

— " —

8. Wyposażenie architektoniczne

brak

15. Przeznaczenie pierwotne budynku

gospodarcze

16. Użytkowanie w latach ubiegłych

— " —

17. Użytkowanie obecne

— " —

18. Nadaje się do użycia na

skansen

9. Autorzy i data budowy i przebudowy

19. Data, rodzaj i stopień zniszczeń i odbudowy

Data

O P I S

Znisz-  
czenia  
%dbu-  
dowa  
%

VIII. 1939 r.

XI. 1939 r.

XII. 1945 r.

X. 1959

unikat. Seian zewn. i wewnętrznych

15

konstr. dachu (20%) pokrycie

60

25. Rejestr zabytku Nr

358

rok 10.03.1960

miejsce przechowywania

26. Nazwa księgi hipotecznej

27. Nr hipo-  
teczny

28. Akta

29. Fotografie

AKUZ 1105d-1107d

30. Inwentaryzacja pomiarowa

10. Udostępnienie

dobrze

VI. 1967 STAN DOBRY. PO REMONCIE WYMIANA GONDÓW

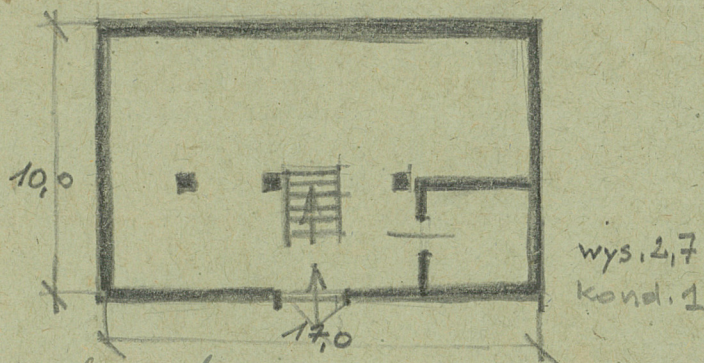


31. Szkic sytuacyjny, plan schematyczny, uwagi opisowe, fotografia

32. Przebieg prac konserwatorskich



xii. 67 J.



Spichlerz drewniany wmurowany zapierane  
w spec. w. XIX. Drewniany, konstrukcji  
dętkowo - sumikowej. Na sucho prostokąta.  
Drewno kondygnacyjny. Wewnątrz  
drewniane schody na piętro.  
Dach trójkątny dwuspadowy,  
gontowy. Łaty zanelowane ławami  
i gontowymi pryzmatkami.

Rok	Wyszczególnienie prac	Koszt tys. zł
1967.	REMONT I WYMIANA CZĘŚCI ELEMENTÓW KONSTR. DACHOWEJ NOWE POKRYCIE Z GONTÓW	

33. Koszty  
w tys. zł

Przewidywane

Rzeczywiste

34. Inspekcje



xii. 67.  
J.

35. Uwagi różne

~~Konieczność natychmiastowego pokrycia dachu i konserwacji belki~~

36. Wypełnił dnia 17. X. 59.

Półke

37. Sprawdził dnia

20. XI. 59

J.

vi. 67. mgr ST. CECHEWICZ