

Nr

IV

A

B

C

D

E

F

G

H

I

J

K

L

M

N

O

P

R

S

T

U

V

W

X

Y

Z

ŚLĄSKIE

1966

1. Obiekt zabytkowy

423/4

stajnia

2. Miejscowość

gm. RUDZINIEC  
Poniszowice

3. Wiek

XIX

4. Styl

brak  
cech stylowych5. Kubatura m<sup>3</sup>

1000

6. Powierzchnia w m<sup>2</sup>

a) zabytkowa: 250 b) użytkowa: 250

20. Przynależność administracyjna

a) województwo

b) powiat

c) gmina

Katowickie  
Poniszowice  
RUDZINIEC7. Materiał  
budowlanyprzed znisz-  
czeniempo odbu-  
dowie

a) ściany

cegła

b) sklepienia

cegła

c) stropy

drewno

d) więzania dachu

drewno

e) krycie dachu

dachówka

11. Ilość budynków

1

12. Ilość kondygnacji

2

13. Użytkowanie wnętrza  
według ilości:

a) izb mieszkalnych

-

b) innych pomieszczeń

5

c) piwnic

-

14. Grunty należące do  
zabytku:

ha

a) ogrody stylowe

-

b) sady i grunty uprawne

-

c) lasy

-

d) wody

-

e) inne

-

21. Stacja

Nazwa stacji

Odległość od stacji w km

a) kolejowa

TOSZEK  
Poniszowice

69

b) autobusowa

Poniszowice

w mieście

22. Właściciel i jego adres

parafia rzym.-kat. Poniszowice

8. Wyposażenie architektoniczne

15. Przeznaczenie pierwotne budynku

gospodarcze

16. Użytkowanie w latach ubiegłych

-

17. Użytkowanie obecne

-

18. Nadaje się do użycia na

-

9. Autorzy i data budowy i przebudowy

19. Data, rodzaj i stopień zniszczeń i odbudowy

Data

O P I S

Znisz-  
czenia  
%dbu-  
dowa  
%

VIII. 1939 r.

XI. 1939 r.

XII. 1945 r.

X. 1959

drobne uszkodz. murów szew. i hydraul. 20

X. 1964

STAN DOBRY

23. Użytkownik i jego adres

-

24. Inwestor i jego adres

-

25. Rejestr zabytku Nr

rok..... miejsce przechowywania

26. Nazwa księgi hipotecznej

27. Nr hipo-  
teczny

28. Akta

29. Fotografie

30. Inwentaryzacja pomiarowa

10. Udostępnienie

dobrze

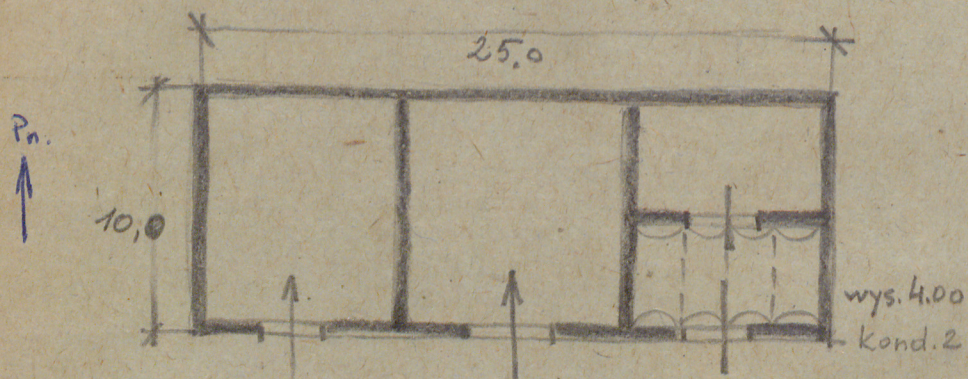
OŚRODEK  
DOUMENTACJI  
ZABYTKÓW



31. Szkic sytuacyjny, plan schematyczny, uwagi opisowe, fotografia



5167  
JL



Stajnia kamienista 1840. Murwana  
w cegły, pożywkowa. Latowana na  
murze prostokąta. Po bokach, w ele-  
wacjach górnycy (od str. drzewińca) wy-  
stawki gospodarcze. W jednym z po-  
mieszczeń (w cz. poł.-wsch.) sklepienia  
franzuskiego. Dach dwuspadowy  
dachówkowy.

Zjednoczenie - zam. 1858, 18. 11. 57 - 12000 - kari.

KAT. ZAG. SZT. W POLSCE T. VI. Z. 5 STR. 61

### 32. Przebieg prac konserwatorskich

[illegible]

33. Koszty  
w tys. zł

### Przewidywane

## Rzeczywiste

### 34. Inspekcje



### 35. Uwagi różne

36. Wypełnił dnia 11. x. 59

37. Sprawdził dnia

28. x 59

VI. Gr. HGR ST. OECOMMER