

1. Obiekt zabytkowy

DOM ul. Wiejska (nr 24)

2. Miejscowość

gm. RUDZINIEC
PŁAWNIOWICE

3. Wiek
XIX

4. Styl
bez cech styl.

5. Kubatura m³
300

6. Powierzchnia w m² 116
a) zabytkowa b) użytkowa

20. Przynależność administracyjna

a) województwo Katowice
b) powiat Gliwice
c) gmina Pławniowice RUDZINIEC

7. Materiał budowlany
Przed zniszczeniem Po odbudowie

11. Ilość budynków 1

14. Grunty należące do zabytku: ha

21. Stacja Nazwa stacji Odległość od stacji w km

a) ściany cegła

12. Ilość kondygnacji 1

a) ogrody stylowe -

b) sklepienia cegła cegła

13. Użytkowanie wnętrza według ilości:

b) sady i grunty uprawne

c) stropy drewno

a) izb mieszkalnych 3

c) lasy

d) wiązania dachu drewno

b) innych pomieszczeń 3

d) wody

e) krycie dachu słoma

c) piwnic -

e) inne

22. Właściciel i jego adres

8. Wyposażenie architektoniczne

15. Przeznaczenie pierwotne budynku mieszk.-gospod.

23. Użytkownik i jego adres
j.w.

16. Użytkowanie w latach ubiegłych

17. Użytkowanie obecne mieszk.-gospod.

24. Inwestor i jego adres

18. Nadaje się do użycia na

9. Autorzy i data budowy i przebudowy

19. Data, rodzaj i stopień zniszczeń i odbudowy

25. Rejestr zabytku Nr rok miejsce przechowywania

Data

O P I S

Zniszczenia % Odbudowa %

VIII. 1939 r.

XI. 1939 r.

XII. 1945 r.

VIII. 68 uszkodzony, zniszczone: podmurówka, tynki, stolarka okien i drzwi, pokrycie dachu

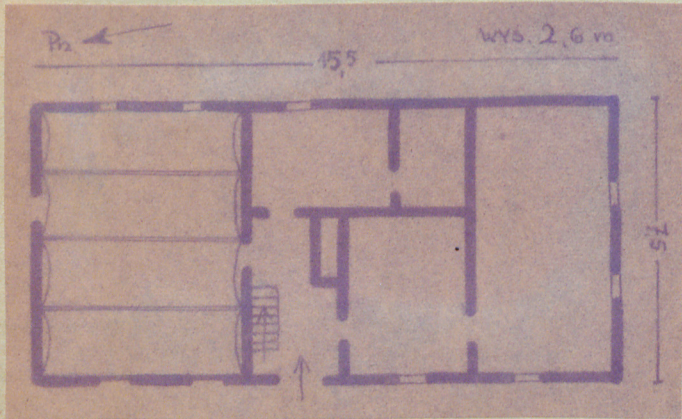
26. Nazwa księgi hipotecznej 27. Nr hipoteczny

28. Akta

29. Fotografie

30. Inwentaryzacja pomiarowa

31. Szkic sytuacyjny, plan schematyczny, uwagi opisowe, fotografia
 Murowany z cegły, potynkowany. Na rzucie prostokąta, z oborą pod wspólnym dachem. W oborze nowe sklepienie odcinkowe. W sieni stary komin. Dach dwuspadowy.



Bibl.
 Kat.Zab.Szt. w Polsce T.VI, z.5, W-wa 1966r.

32. Przebieg prac konserwatorskich

Rok	Wyszczególnienie prac	K o s z t tys. zł

33. Koszty w tys. zł	Przewidywane	Rzeczywiste

34. Inspekcje

35. Uwagi różne

36. Wypełnił dnia
 VIII.68r.mgr St.Cechołowicz

37. Sprawdził dnia