

A B C D E F G H I J K L M N O P R S T U V X Y Z

Nr 5910
SLASKIE

1. Obiekt
494/1 DOM MIESZKALNY / KAMIENICA /

2. Czas powstania
1906

3. Miejscowość
TARNOWSKIE GORY

11. Zdjęcia, rzut, przekrój, sytuacja, orientacja



elewacja frontowa



elewacja tylna

4. Adres
Tarnowskie Gory
ul. Krakowska 16

nr hipoteczny

5. Przynależność administracyjna
województwo katowickie
gmina pow. TARNOWSKIE GORY

6. Poprzednie nazwy miejscowości

Tarnowitz

7. Przynależność administracyjna
przed 1 VI 1975
województwo katowickie
powiat Tarnowskie Gory

8. W

9. Użytkownik i jego adres

lokatorzy

10. Rejestr zabytków

Nr A/1535/93 data 15.09.1993

12. Autorzy, historia obiektu, określenia stylu.

Pierwotnie w miejscu istniejącej kamienicy znajdował się parterowy budynek Antoniego Benke. W 1906 r. Alois Benke mistrz rzeźniczy wybudował kamienicę w stylu secesyjnym wg proj. ze stycznia 1906 r. H. Eisepoka. W budynku na parterze mieściły się sklepy, na piętrze mieszkania. Budynek ten w latach trzydziestych XX w, zakupili bracia Bolesław i Teofil Lewandowscy. W 1930 r. wprowadzają oni do budynku kanalizację. Prace te prowadziła firma Aleksandra Króla z Tarnowskich Gór. W czasie wojny budynek został odebrany rodzinie [REDAKTOWANE] i przekazany [REDAKTOWANE]

W 1945 r. budynek ponownie przejęła rodzina [REDAKTOWANE]

13. Opis (sytuacja, materiał i konstrukcja, rzut, bryła, elewacje, wnętrze, wyposażenie, instalacje).

sytuacja - budynek usytuowany w ciągu zabudowy ul. Krakowskiej, fasada na pd z podwórzem gospodarczym od tyłu
konstrukcja - budynek murowany z cegły, parter tynkowany
stropy - drewniane, płaskie
wieźba dachowa - drewniana
pokrycie dachu - dach kryty dachówką karpiówką
podłogi - w sieni i na korytarzu płytki ceramiczne, w pomieszczeniach podłogi drewniane, deski i parkiety
schody - główna klatka schodowa 2-biegowa, o konstrukcji stalowej, z drewnianymi stępicami, z drewnianą toczoną balustradą w formie tralek
drzwi - wejściowe w elewacji frontowej - drewniane, płycinowe, 2-skrzydłowe, z nadświetlem zamkniętym łukiem odcinkowym, na zawiasach czopowych
brama przejazdowa - w elewacji tylnej, współczesna, metalowa
drzwi do pomieszczeń we wnętrzu - drzwi drewniane, płycinowe 1 i 2-skrzydłowe, na zawiasach czopowych
okna - okna w drugiej i trzeciej kondygnacji od frontu 4-dzielne, 2-poziomowe, w górnych taflach dodatkowy podział pionowy przez środek tafli
okna w poddaszu - 2-dzielne, 2-poziomowe ścięte trapezowo w narożach bądź zamknięte łukiem
okna w elewacji tylnej - 2-dzielne, 2-poziomowe i 1-dzielne, 2-poziomowe
rzut - budynek na rzucie prostokąta z sienią przelotową na osi, 2-traktowy o systemie korytarzowym
bryła - zwarta, budynek 3-kondygnacyjny, podpiwniczony, z użytkowym poddaszem, kryty dachem monsardowym z rozbudowanymi lukarnami, krytymi daszkami wielospadowymi
elewacja frontowa - 4-osiova, osie ujęte w pilastry z roślinną dekoracją secesyjną. Na skrajnych osiach okna z owalnymi balkonami z balustradami z kutej kraty, o płynnych secesyjnych liniach, z dekoracją o motywach roślinnych. Okna narożne trzeciej kondygnacji nieco cofnięte w niszy zamkniętej łukiem odcinkowym. Okna środkowe ujęte w proste opaski z naczółkiem z secesyjną dekoracją roślinną. Wejście na osi środkowej, ujęte od góry opaską spiętą kluczem w formie trzech nagietek, po bokach opaska przechodzi w spływ wolutowy, od którego odchodzą lilie. Parter zniekształcony sklepami. W partii dachowej rozbudowane, wysunięte przed lico budynku lukarny o płynnych liniach, wyłożone deskami
elewacja tylna - 4-osiova, pozbawiona detalu, ceglana. Nad drugą kondygnacją gzyms ceglany. Nad oknami ceglane naczółki. Na osi środkowej brama przejazdowa. Po obu stronach do elewacji tylnej przylegają oficyny 3-kondygnacyjne, ceglane.
wnętrze - zachowany pierwotny układ pomieszczeń, 1 piec kaflowy, częściowo zniekształcony, częściowo stolarka drzwiowa
instalacje - wod.-kan., elektryczna, gazowa, ogrzewanie piecowe

<p>14. Kubatura</p> <p>5600 m³</p>	<p>15. Powierzchnia użytkowa</p> <p>1190 m²</p>	<p>16. Przeznaczenie pierwotne</p> <p>usługowo-mieszkalne</p>	<p>17. Użytkowanie obecne</p> <p>usługowo-mieszkalne</p>
<p>18. Prace budowlane i konserwatorskie, ich przebieg i dokumentacja</p> <p>W budynku przeprowadza się na bieżąco remonty zachowawcze.</p>		<p>19. Stan zachowania (fundamenty, ściany zewnętrzne, ściany wewnętrzne, sklepienia, stropy, konstrukcje dachowe, pokrycie dachu, wyposażenie i instalacje)</p> <p>Fundamenty - stan dobry. Ściany zewnętrzne i wewnętrzne - stan dobry. Stropy - stan dobry. Konstrukcje dachowe i pokrycie dachu - stan dobry. Instalacje - stan średni.</p>	
		<p>20. Najpilniejsze postulaty konserwatorskie</p> <p>Oczyścić z farby olejnej detale drewniane lukarn i poddać je konserwacji. Dokonać korekty witryn sklepowych w parterze, degradujących wyjątkowy charakter architektury górnych partii budynku.</p>	

21. Akta archiwalne (rodzaj akt, numer i miejsce przechowywania)

Archiwum Wydziału Organizacyjnego Urzędu Miejskiego
W Tarnowskich Górach - akta nr 833

22. Bibliografia

23. Źródła ikonograficzne i fotograficzne (rodzaj, miejsce przechowywania, sygnatury)

24. Uwagi różne

25. Opracował

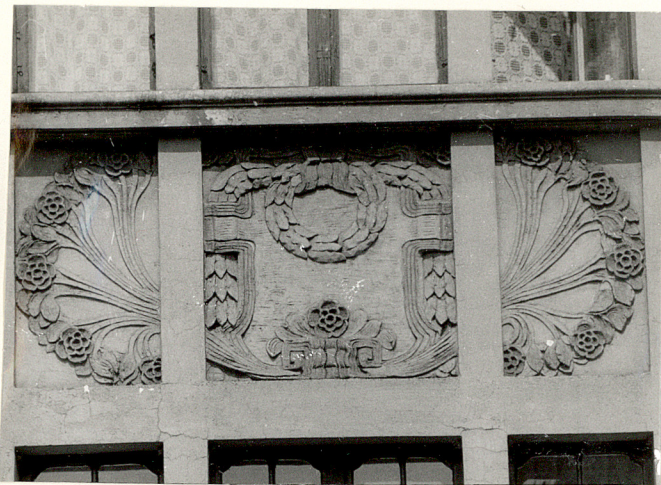
tekst mgr Magdalena Błahut VIII 1993 r.
imię, nazwisko, data, podpis
plany, rysunki mgr inż. arch. Stanisław Łabuz VIII 1993 r.
imię, nazwisko, data, podpis
zdjęcia fotogr. mgr inż. arch. Stanisław Łabuz VIII 1993 r.
imię, nazwisko, data, podpis
miejsce przechowywania negatywów Archiwum WKZ Katowice

KARTA PO WYPEŁNIENIU PODLEGA OCHRONIE NA PODSTAWIE PRZEPISÓW PRAWA AUTORSKIEGO !

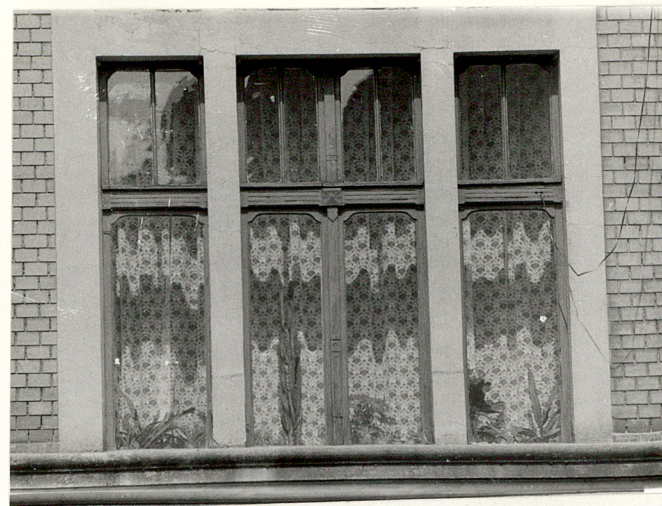
26. Adnotacje o inspekcjach, informacje o zmianach (daty, imiona i nazwiska wypełniających)

27. Załączniki

1. Miejscowość	2. Obiekt (nazwa jak w karcie)	3. Zawartość wkładki (nazwa obiektu lub materiału uzupełniającego)
Tarnowskie Góry	dom mieszkalny ul. Krakowska 16	zdjęcia



detal pod oknami



okno



detal bramy



balkon



okno



lukarna

Wkładkę założył: mgr Magdalena Kłosa VIII 93
(imie, nazwisko, data)

Archiwum WKZ Katowice

Miejsce przechowywania negatywów:

Z-d Poligr. Jan Jasiński W-wa, ul. Wolna 13, tel. 12-43-83

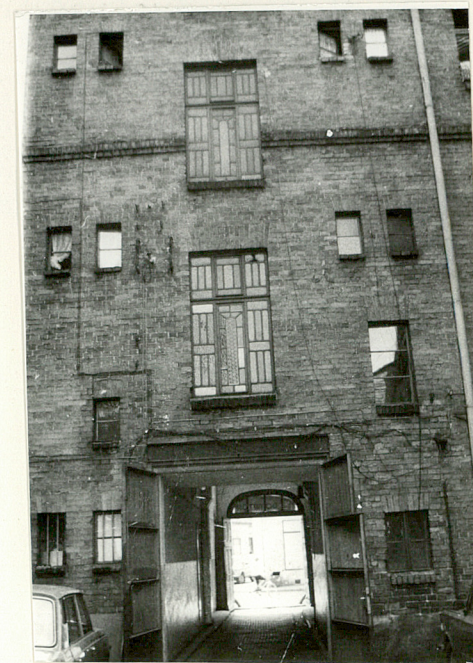
Wzór ODZ 1978 r.



elew. frontowa



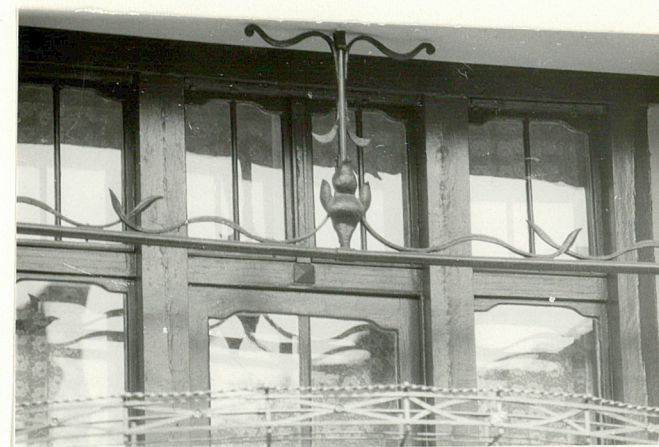
elew. frontowa



elew. tylna



detal pod oknami



fragment balkonu

1. Miejscowość
Tarnowskie Góry

2. Obiekt (nazwa jak w karcie)
dom mieszkalny
ul. Krakowska 16

3. Zawartość wkładki (nazwa obiektu lub materiału uzupełniającego)
zdjęcia



okno



lukarna



detal balkonu



fragment balkonu

mgr Magdalena Błahut VIII 93 r

Wkładkę założył:

(imię, nazwisko, data)

Archiwum WKZ Katowice

Miejsce przechowywania negatywów:

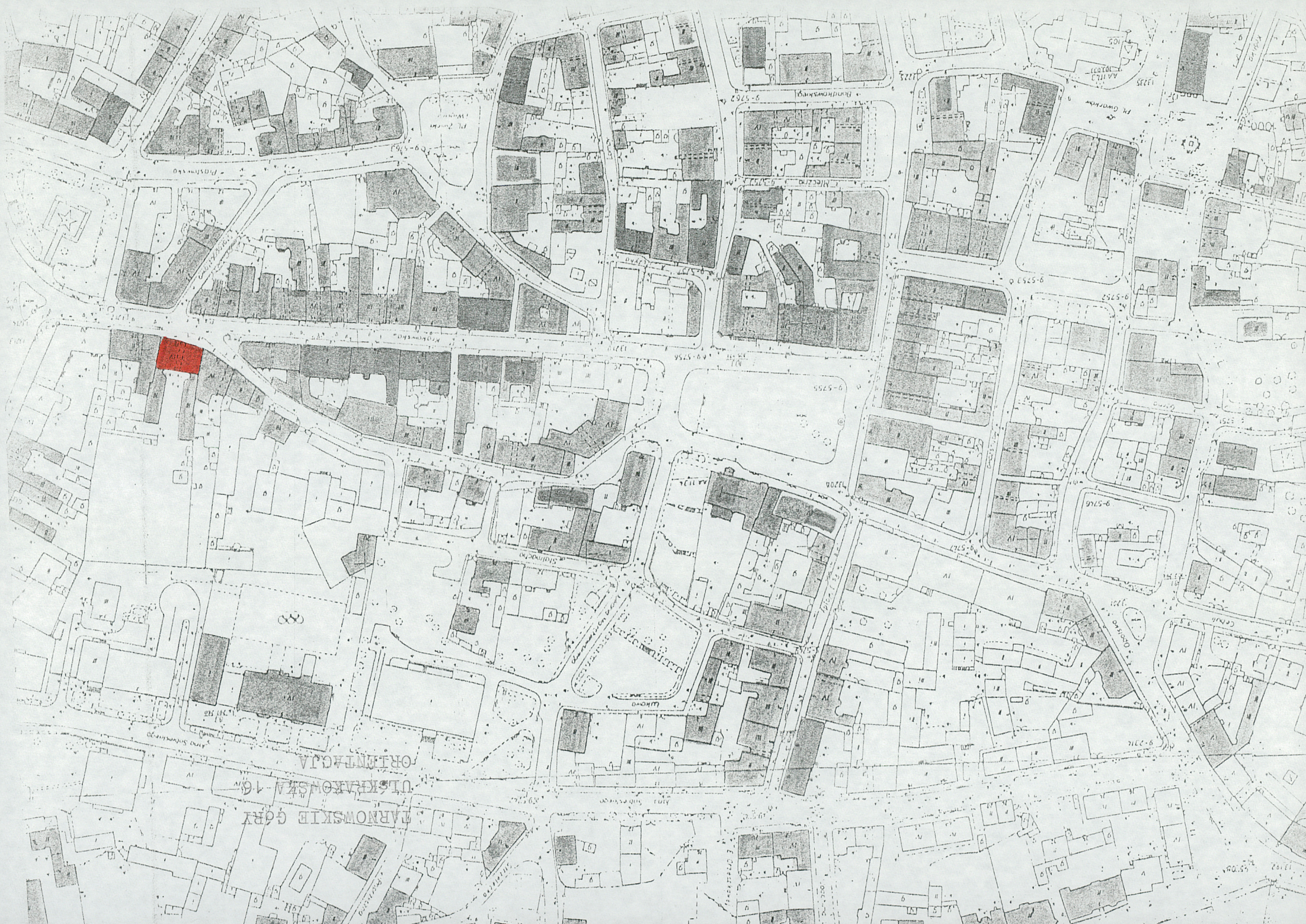
Z-d Poligr. Jan Jasiński W-wa, ul. Wolna 13, tel. 12-43-83



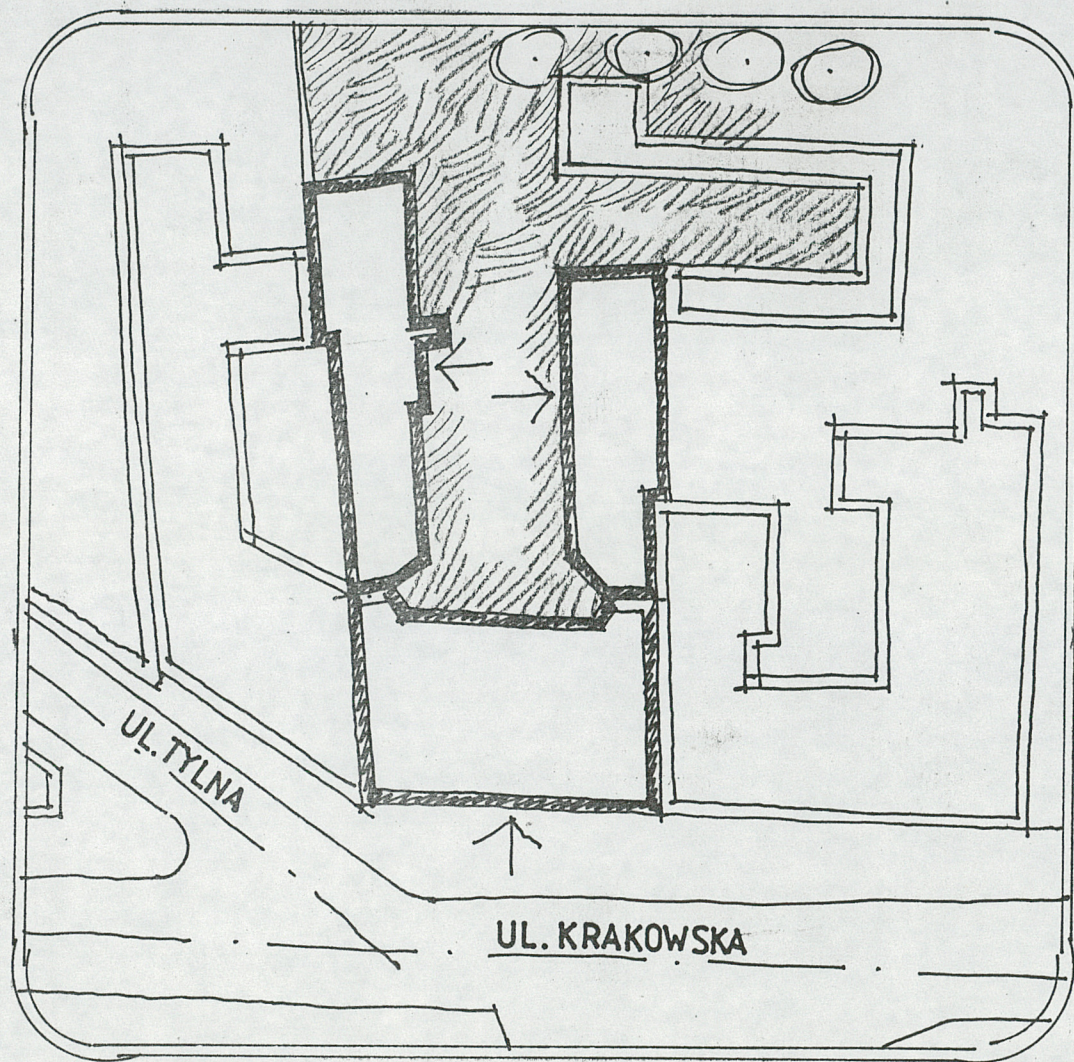
detal-pilaster

lukarna

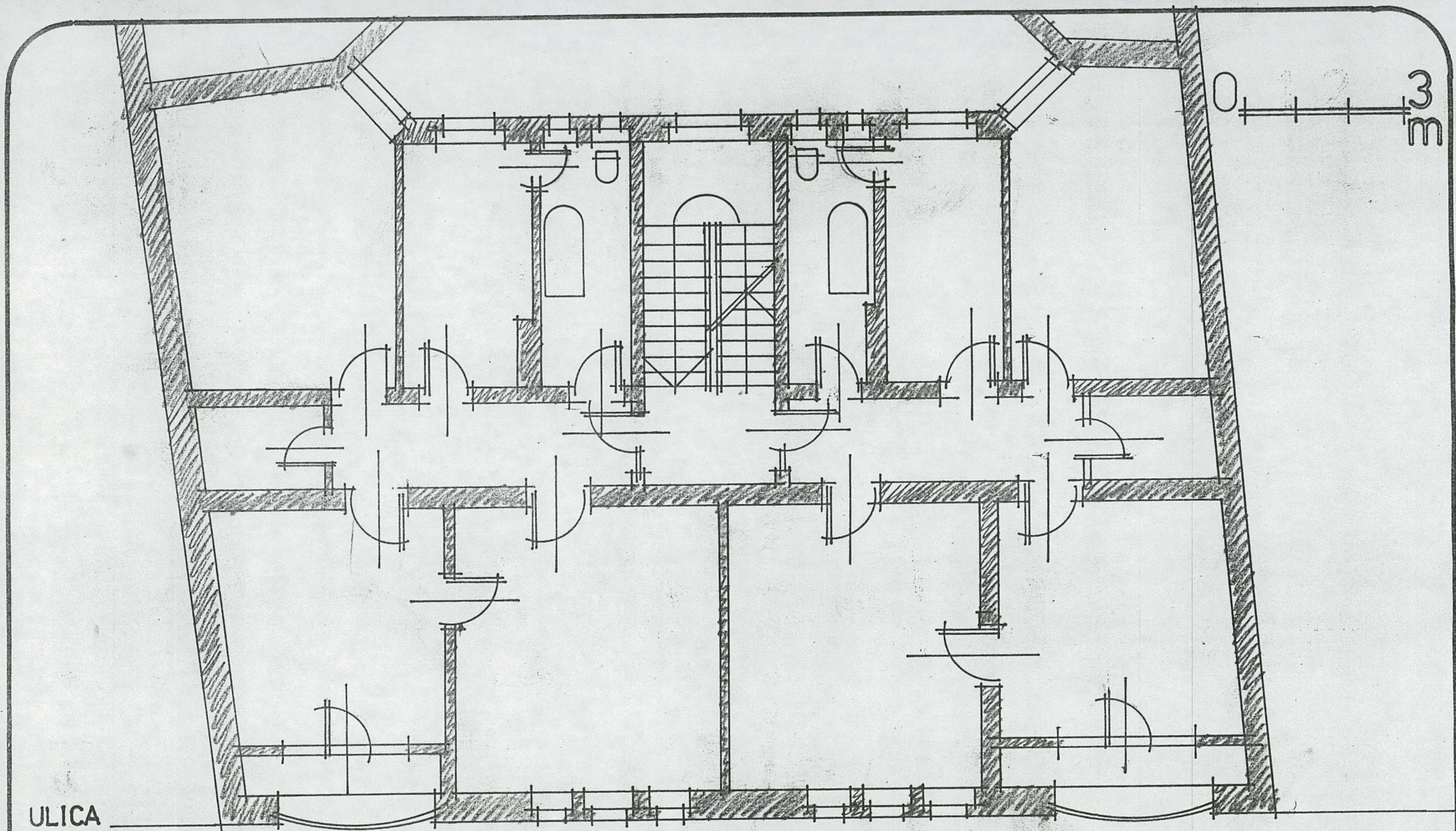




LARNOWSKIE GÓRY
UL. KRAKOWSKA 16



BUDYNEK MIESZKALNY
TARNOWSKIE GÖRY - UL. KRAKOWSKA 16.
SYTUACJA



BUDYNEK MIESZKALNY - FRONT
TARNOWSKIE GORY - UL. KRAKOWSKA 16
RZUT PIĘTRA I

$S - 1190 \text{ m}^2$ $V - 5600 \text{ m}^3$