

Nr

A

B

C

D

E

F

G

H

I

J

K

L

M

N

O

P

R

S

T

U

V

W

X

Y

Z

ŚLĄSKIE

5898

1. Obiekt zabytkowy

DOM MIESZKALNY ul. Górnicza Nr.7

2. Miejscowość

TARNOWSKIE GÓRY

3. Wiek  
XVI4. Styl  
b.wyr.cech5. Kubatura m<sup>3</sup>

689,47

6. Powierzchnia w m<sup>2</sup>

246,24

a) zabytkowa

b) użytkowa

20. Przynależność administracyjna

Katowickie

a) województwo

b) powiat

Tarnowskie Góry

c) gmina

7. Materiał  
budowlanyPrzed znisz-  
czeniemPo  
odbudowie

11. Ilość budynków

1

14. Grunty należące do zabytku:

ha

a) ściany

kamień  
cegła

12. Ilość kondygnacji

1

a) ogrody stylowe

b) sklepienia

kamień  
cegła13. Użytkowanie wnętrza  
według ilości:

b) sady i grunty uprawne

c) stropy

-

a) izb mieszkalnych

10

c) lasy

d) więzania  
dachu

drewno

b) innych pomieszczeń

1

d) wody

e) krycie dachu

papa

c) piwnic

1

e) inne

8. Wyposażenie architektoniczne

brak

15. Przeznaczenie pierwotne budynku

bud. mieszkalny

16. Użytkowanie w latach ubiegłych

bud. mieszkalny

17. Użytkowanie obecne

bud. mieszkalny

18. Nadaje się do użycia na

9. Autorzy i data budowy i przebudowy

Zbudowany w XVIII w.

19. Data, rodzaj i stopień zniszczeń i odbudowy

Data

O P I S

Znisz-  
czenia  
%Odbu-  
dowa  
%

VIII. 1939 r.

XI. 1939 r.

XII. 1945 r.

zniszczenia dachu

30

1946

odbudowa

35

1959

stan dobry

IX. 1968

stan dobry

25. Rejestr zabytku Nr

589/60

rok 1960

624/66. 28X.66

miejsce przechowywania

WKZ K-6e

26. Nazwa księgi hipotecznej

Tarnowskie Góry

27. Nr hipo-  
teczny

272 dom

28. Akta

29. Fotografie

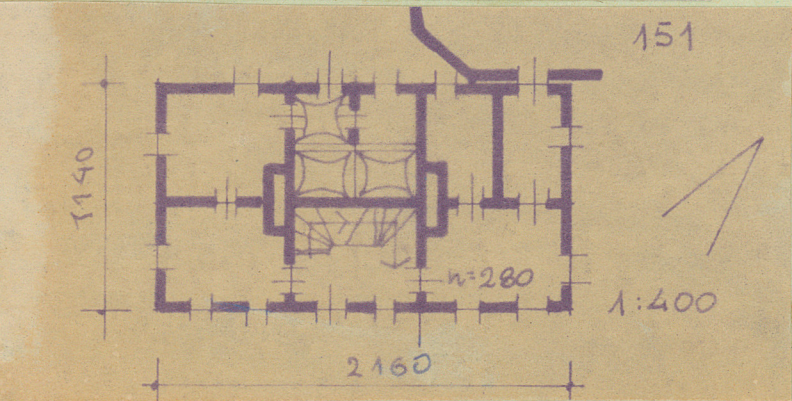
30. Inwentaryzacja pomiarowa

10. Udostępnienie

dostępny



31. Szkic sytuacyjny, plan schematyczny, uwagi opisowe, fotografia



32. Przebieg prac konserwatorskich

Wyszczególnienie prac	K o s z t tys. zł

ty zł	Przewidywane	Rzeczywiste

34. Inspekcje

35. Uwagi różne  
Bibliografia: Katalog Zabytków  
Sztuki w Polsce pow.Tarnowskie  
Góry 1957  
Nowak J.Kronika miasta i powiatu  
Tarnowskie Góry

36. Wypełnił dnia

37. Sprawdził dnia

IX.68  
Chodkowski