

Nr

III

A

B

C

D

E

F

G

H

I

J

K

L

M

N

O

P

R

S

T

U

V

W

X

Y

Z

ŚLĄSKIE

4317

1. Obiekt zabytkowy

D O M (ul. Kościelna) nr 16

2. Miejscowość

P Y S K O W I C E

3. Wiek
XIX4. Styl
bez cech styl.5. Kubatura m³
2006. Powierzchnia w m²
a) zabytkowa b) użytkowa 71

20. Przynależność administracyjna

a) województwo Katowice

b) powiat Gliwice

c) gmina miasto

7. Materiał
budowlany

Przed zniszczeniem

Po odbudowie

11. Ilość budynków
1

14. Grunty należące do zabytku: ha

a) ściany

cegła

b) sklepienia

-

c) stropy

drewno

d) wiązania
dachu

drewno

e) krycie dachu

dachówka

12. Ilość kondygnacji
1

a) ogrody stylowe

-

13. Użytkowanie wnętrza
według ilości:

b) sady i grunty uprawne

a) izb mieszkalnych
2

c) lasy

b) innych pomieszczeń
2

d) wody

c) piwnic
1

e) inne

8. Wyposażenie architektoniczne

15. Przeznaczenie pierwotne budynku
mieszkalny

16. Użytkowanie w latach ubiegłych

17. Użytkowanie obecne

mieszkalny

18. Nadaje się do użycia na

9. Autorzy i data budowy i przebudowy

19. Data, rodzaj i stopień zniszczeń i odbudowy

Data

O P I S

Zniszczenia
%Odbudowa
%

VIII. 1939 r.

XI. 1939 r.

XII. 1945 r.

VI. 67 r. stan dobry, remontowany 1962 r.

21. Stacja

Nazwa stacji

Odległość
od stacji
w km

a) kolejowa

Pyskowice M.

2

b) autobusowa

Pyskowice

0,2

22. Właściciel i jego adres

23. Użytkownik i jego adres

J.W.

24. Inwestor i jego adres

25. Rejestr zabytku Nr

1037/69

rok 24.2.69.

miejsce przechowywania

26. Nazwa księgi hipotecznej

27. Nr hipoteczny

28. Akta

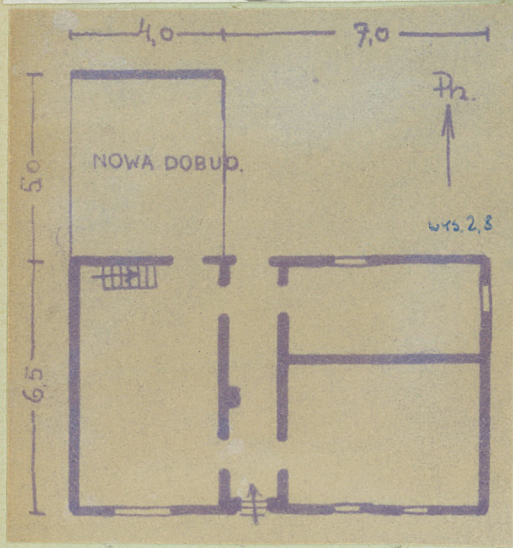
29. Fotografie

30. Inwentaryzacja pomiarowa

10. Udostępnienie

dostępny

31. Szkic sytuacyjny, plan schematyczny, uwagi opisowe, fotografia



Murowany z cegły, potynkowany. Parterowy, prostokątny. Sienć przelotowa z boku osi. Dwutraktowy pierwotnie w całości, obecnie w części zach. jednotraktowy. Elewacja frontowa 4-osiowa. Dach dwuspadowy.

32. Przebieg prac konserwatorskich

Rok	Wyszczególnienie prac	Koszt tys. zł

33. Koszty
w tys. zł

Przewidywane

Rzeczywiste

34. Inspekcje

35. Uwagi różne

36. Wypełnił dnia
VI.67r. mgr St. Cechowicz

37. Sprawdził dnia