

51512

KARTA EWIDENCYJNA OBIEKTU NIERUCHOMEGO NIEWPISANEGO DO REJESTRU ZABYTKÓW

6127

1. Nazwa

KAMIENICA MIESZKALNA

2. Czas powstania

1951-1956

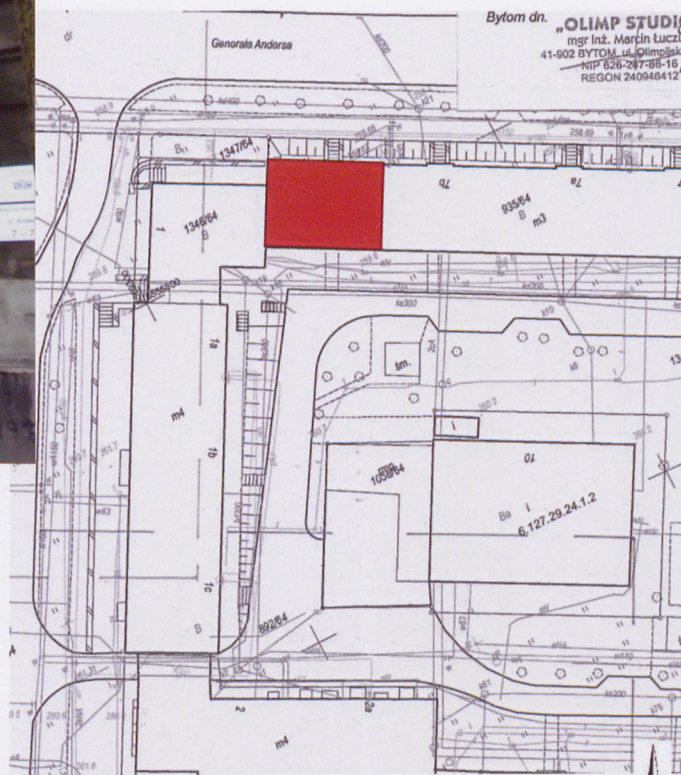
3. Miejscowość

TYCHY

9. Materiały graficzne



Elewacja frontowa



Sytuacja - skala 1:500

4. Adres (ulica, nr posesji)

ul. Generała Andersa 7c
43 - 100

5. Przynależność administracyjna

województwo śląskie

powiat Tychy

gmina Tychy

6. Współrzędne geograficzne

N: 50°8'03.25" E: 18°58'11.04"

7. Użytkowanie obecne

Mieszkalno-usługowa

8. Stan zachowania

4 - Dobry

10. Istniejące zagrożenia, najpilniejsze postulaty konserwatorskie

11. Adnotacje o inspekcjach, informacje o zmianach (daty, imiona i nazwiska wypełniających)

12. Opracowanie karty ewidencyjnej (autor, data i podpis)

Autor: Józef Kukuła AiU-mag gr. 2 Wyższa Szkoła Techniczna w Katowicach
Pod kierunkiem mgr inż. arch. Ewy Caban, mgr inż. arch. Ewy Pokorskiej-Ożóg
Luty 2013