

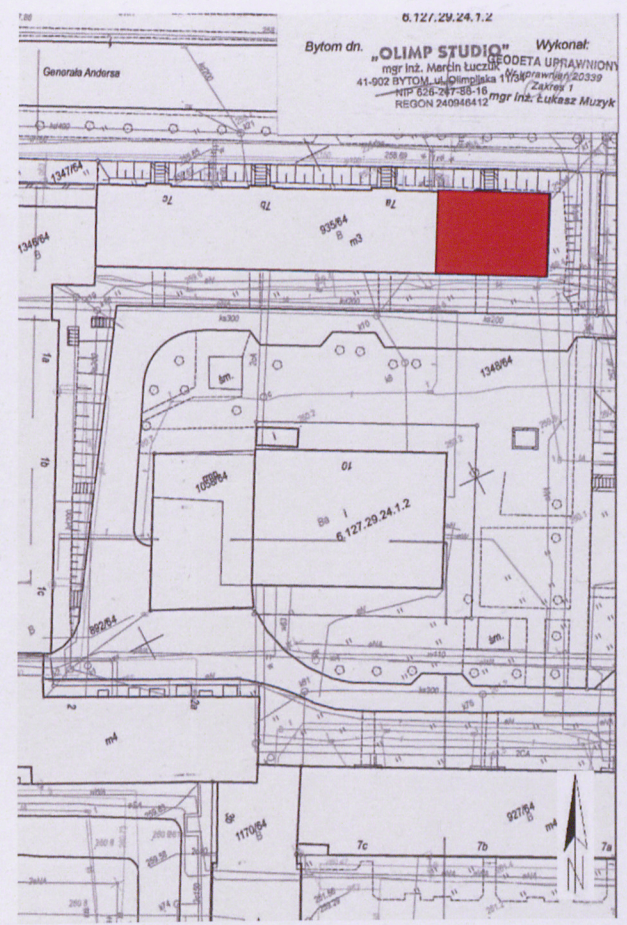
KARTA EWIDENCYJNA OBIEKTU NIERUCHOMEGO  
NIEWPISANEGO DO REJESTRU ZABYTKÓW

515/1

1. Nazwa	2. Czas powstania
KAMIENICA MIESZKALNA	1951-1956

3. Miejscowość
TYCHY

9. Materiały graficzne
------------------------



Sytuacja - skala 1:500

4. Adres (ulica, nr posesji)
ul. Generała Andersa 7 43 - 100

5. Przynależność administracyjna
województwo śląskie
powiat Tychy
gmina Tychy

6. Współrzędne geograficzne
N: 50°8'02.55" E: 18°58'13.07"

7. Użytkowanie obecne
Mieszkalno-usługowa

8. Stan zachowania
4 - Dobry

Elewacja frontowa



10. Istniejące zagrożenia, najpilniejsze postulaty konserwatorskie

11. Adnotacje o inspekcjach, informacje o zmianach (daty, imiona i nazwiska wypełniających)

12. Opracowanie karty ewidencyjnej (autor, data i podpis)

Autor: Józef Kukuła AiU-mag gr. 2 Wyższa Szkoła Techniczna w Katowicach  
Pod kierunkiem mgr inż. arch. Ewy Caban, mgr inż. arch. Ewy Pokorskiej-Ożóg  
Luty 2013

*Józef Kukuła*