

Nr

A

B

C

D

E

F

G

H

I

J

K

L

M

N

O

P

R

S

T

U

V

W

X

Y

Z

katalogowe

3300

SLASKIE

1. Obiekt zabytkowy

ul. Gwarków  
DOM MIESZKALNY HOŁDYNÓW (d. IMIECIŃSKA 30)

ROZEBRANY

2. Miejscowość

HOŁDYNÓW

3. Wiek XVIII

4. Styl

5. Kubatura m<sup>3</sup>

305

6. Powierzchnia w m<sup>2</sup>

105

a) zabytkowa: 105 b) użytkowa:

20. Przynależność administracyjna

a) województwo

KATOWICIE

b) powiat

BIERUN-ŁĘDZINY

c) gmina

HOŁDYNÓW-ŁĘDZINY

7. Materiał budowlany

przed zniszczeniem

po odbudowie

11. Ilość budynków

1

14. Grunty należące do zabytku:

ha

12. Ilość kondygnacji

PARTER

a) ogrody stylowe

13. Użytkowanie wnętrza według ilości:

b) sady i grunty uprawne

a) izb mieszkalnych

3

c) lasy

b) innych pomieszczeń

1

d) wody

c) piwnic

NEMA

e) inne

21. Stacja

Nazwa stacji

Odległość od stacji w km

a) kolejowa

HOŁDYNÓW

0,5

b) autobusowa

HOŁDYNÓW

0,5

22. Właściciel i jego adres

23. Użytkownik i jego adres

24. Inwestor i jego adres

8. Wyposażenie architektoniczne

GEADRIE ŚCIANY  
POTYNKOWANE  
TACE OKNA  
DACH KRYTO STOM.

15. Przeznaczenie pierwotne budynku

MIESZKALNE

16. Użytkowanie w latach ubiegłych

— II —

17. Użytkowanie obecne

— II —

18. Nadaje się do użycia na

— II —

9. Autorzy i data budowy i przebudowy

po roku 1770

19. Data, rodzaj i stopień zniszczeń i odbudowy

Data	O P I S	Zniszczenia %	Odbudowa %
VIII. 1939 r.			
XI. 1939 r.			
XII. 1945 r.			
1959.	OGÓLNE ZNISZCZENIA WRAZEM DACH	100%	

25. Rejestr zabytku Nr

rok..... miejsce przechowywania

26. Nazwa księgi hipotecznej

HOŁDYNÓW

27. Nr hipoteczny

wyk 2

28. Akta

29. Fotografie

30. Inwentaryzacja pomiarowa

10. Udostępnienie

DOBRE

OBIEKT ROZEBRANY

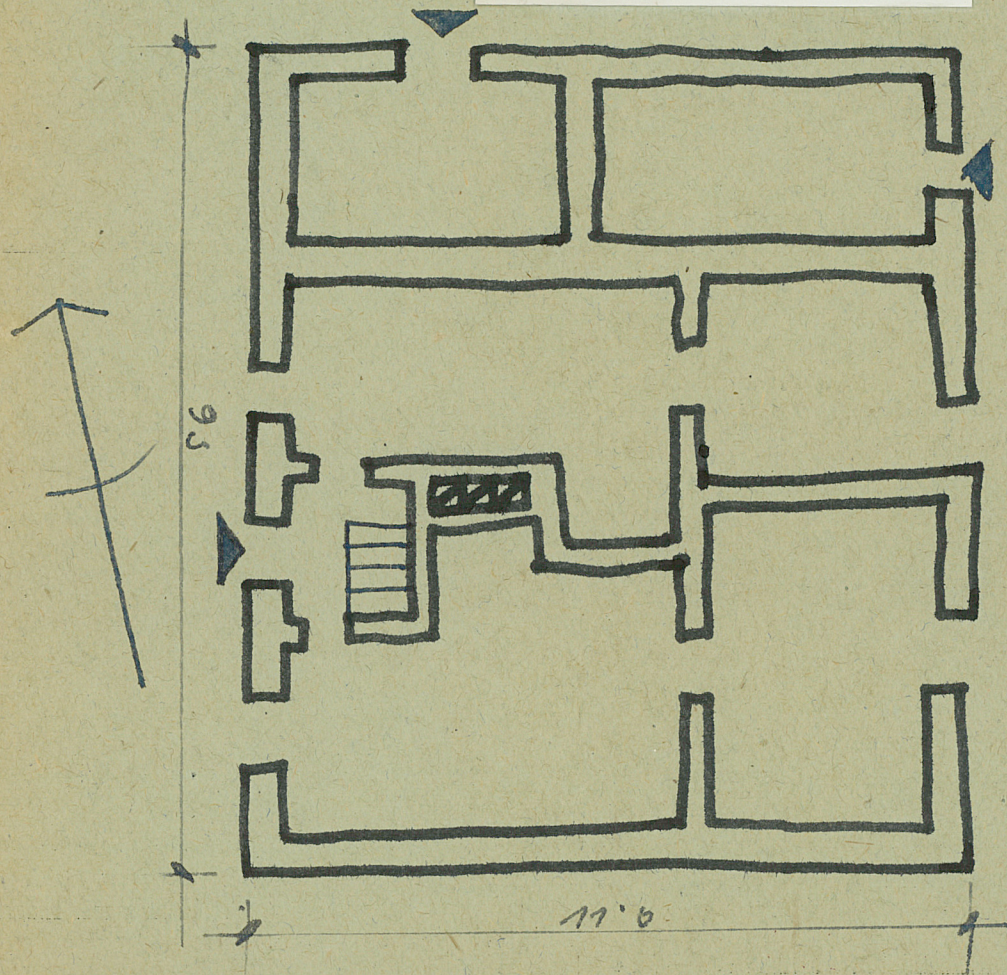
OŚRODEK  
DOKUMENTACJI  
ZABYTKOWEJ



Z Y X W V U T S R P O N M L K J I H G F E D C B A Nr

31. Szkic sytuacyjny, plan schematyczny, uwagi opisowe, fotografia

KAMIENNA KONSTRUKCJA  
OTYNKOWANA MATEM  
KRYTO STOMA. DEDE  
DACH DREW. KAPŁANOWY  
BIBL. KATAŁOG ZABYTKÓW  
POWIATU TYNIS  
OPR. CHUDYK 1. 01.1957



32. Przebieg prac konserwatorskich

Rok	Wyszczególnienie prac	Koszt tys. zł

33. Koszty  
w tys. zł

Przewidywane

Rzeczywiste

34. Inspekcje

35. Uwagi różne

ZBUDOWANY  
PO ZAKOŃCZENIU  
OSTATNIO PO 1770ROKU

36. Wypełnił dnia

2.1.59

37. Sprawdził dnia