

Nr

A

B

C

D

E

F

G

H

I

J

K

L

M

N

O

P

R

S

T

U

V

W

X

Y

Z

3267

1. Obiekt zabytkowy

261/5

Obora dw.

OBIEKT NIEZABYTKOWY

2. Miejscowość

NAKEO

gm. delow

3. Wiek

XIX

4. Styl

—

5. Kubatura m<sup>3</sup>

3200

6. Powierzchnia w m<sup>2</sup>

800

a) zabytkowa:

b) użytkowa:

20. Przynależność administracyjna

a) województwo

WŁOSZCZYZNA

b) powiat

NAKEO

c) gmina

LELOW

7. Materiał budowlany

przed zniszczeniem

po odbudowie

11. Ilość budynków

1

14. Grunty należące do zabytku:

ha

12. Ilość kondygnacji

1

a) ogrody stylowe

—

13. Użytkowanie wnętrza według ilości:

b) sady i grunty uprawne

—

a) izb mieszkalnych

—

c) lasy

—

b) innych pomieszczeń

—

d) wody

—

c) piwnic

—

e) inne

—

21. Stacja

Nazwa stacji

Odległość od stacji w km

a) kolejowa

KONIECZOL

20

b) autobusowa

NAKEO

0

22. Właściciel i jego adres

Józef Dom Dziecka w Nowke

8. Wyposażenie architektoniczne

15. Przeznaczenie pierwotne budynku

Obora

16. Użytkowanie w latach ubiegłych

—

17. Użytkowanie obecne

—

18. Nadaje się do użycia na

—

23. Użytkownik i jego adres

—

24. Inwestor i jego adres

9. Autorzy i data budowy i przebudowy

19. Data, rodzaj i stopień zniszczeń i odbudowy

Data

O P I S

Zniszczenia  
%dbudowa  
%

VIII. 1939 r.

XI. 1939 r.

XII. 1945 r.

1954

W dobrym w dobrym stanie

położono nowe pokrycie dachu

1967

OBIEKT NIEZABYTKOWY.

25. Rejestr zabytku Nr

rok..... miejsce przechowywania

26. Nazwa księgi hipotecznej

27. Nr hipoteczny

28. Akta

29. Fotografie

30. Inwentaryzacja pomiarowa

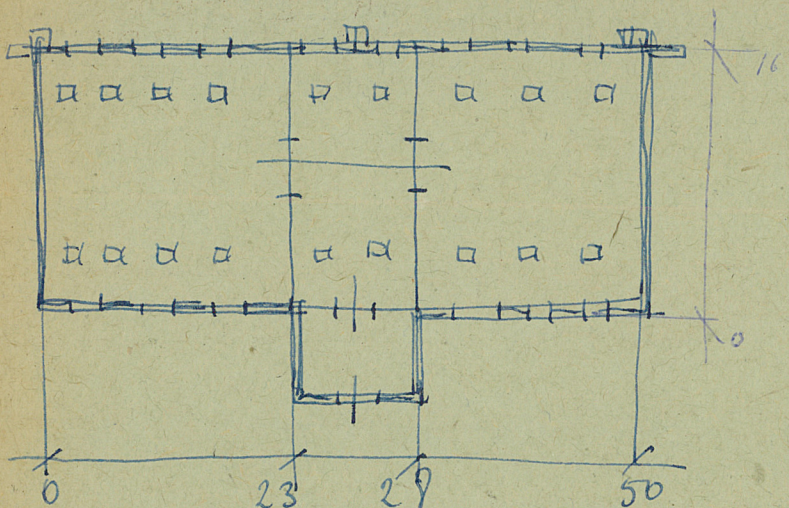
10. Udostępnienie

dost.

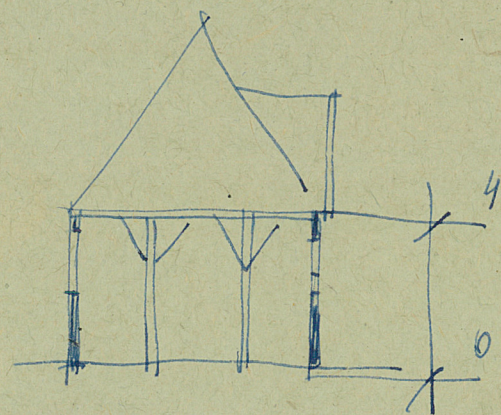


Z Y X W V U T S R P O N M L K J I H G F E D C B A Nr

31. Szkic sytuacyjny, plan schematyczny, uwagi opisowe, fotografia



Nr



32. Przebieg prac konserwatorskich

Rok	Wyszczególnienie prac	Koszt tys. zł

33. Koszty  
w tys. zł

Przewidywane

Rzeczywiste

34. Inspekcje

35. Uwagi różne

36. Wypełnił dnia

01. SIER. 1967

*[Signature]*

37. Sprawdził dnia VIII. 1967

*[Signature]*

