

Nr

IV

A

B

C

D

E

F

G

H

I

J

K

L

M

N

O

P

R

S

T

U

V

W

X

Y

Z

4223

SLASKIE

1. Obiekt zabytkowy

Dom ul. Karłowicza 53  
mieszkalny (ul. Matejki 1)

2. Miejscowość

MIASTO

Pszczyna

3. Wiek

XVIII (?)

4. Styl

Bez użycia  
wzrostu stylowego5. Kubatura m<sup>3</sup>

831,0

6. Powierzchnia w m<sup>2</sup>

a) zabytkowa: 2600 b) użytkowa: 2600

20. Przynależność administracyjna

a) województwo Katowickie

b) powiat Pszczyna

c) gmina —

7. Materiał  
budowlanyPrzed znisz-  
czeniemPo  
odbudowie

11. Ilość budynków

1

14. Grunty należące do zabytku:

ha

a) ściany

cegła  
tynk

b) sklepienia

cegła  
tynk

c) stropy

Drewno  
tynkd) więzania  
dachu

Drewno

e) krycie dachu

dachówka

12. Ilość kondygnacji

1

13. Użytkowanie wnętrza  
według ilości:

a) izb mieszkalnych

6

b) innych pomieszczeń

—

c) piwnic

2

a) ogrody stylowe

—

b) sady i grunty uprawne

—

c) lasy

—

d) wody

—

e) inne

—

21. Stacja

Nazwa stacji

Odległość  
od stacji  
w km

a) kolejowa

Pszczyna

ok. 500m

b) autobusowa

—

35m

22. Właściciel i jego adres

Zgromadzenie sióstr Borromeuszek  
Mikołów Okręci 21.

8. Wyposażenie architektoniczne

Stołarka obici podłogi  
10-półowa. Głównie nieregularny  
profilowany. Stare sklepienie  
wnętrza.

15. Przeznaczenie pierwotne budynku

mieszkalne

16. Użytkowanie w latach ubiegłych

Od 1926 r. zakon sióstr Borrom.

17. Użytkowanie obecne

Zakład specjalny dla nieuleczalnych

18. Nadaje się do użycia na

cele szpitalne

23. Użytkownik i jego adres

Zakład specjalny dla przewlekłych  
chorób, Matejki 2.

24. Inwestor i jego adres

Zgromadzenie sióstr Borromeuszek  
adres j.w.

9. Autorzy i data budowy i przebudowy

Wzniesiony przypuszczalnie  
w XVIII w. Zrekonstruowany XIX w.  
głównie przebudowany.  
Dziś postawiony cechy stylowych.  
na sprz. zbud. A poł. XIX w.

19. Data, rodzaj i stopień zniszczeń i odbudowy

Data

O P I S

Znisz-  
czenia  
%Odbu-  
dowa  
%

VIII.1939 r.

XI.1939 r.

XII.1945 r.

25. Rejestr zabytku Nr

rok ..... miejsce przechowywania

26. Nazwa księgi hipotecznej

27. Nr hipo-  
teczny

28. Akta

29. Fotografie

30. Inwentaryzacja pomiarowa

OŚRODEK  
DOKUMENTACJI  
ZABYTKÓW



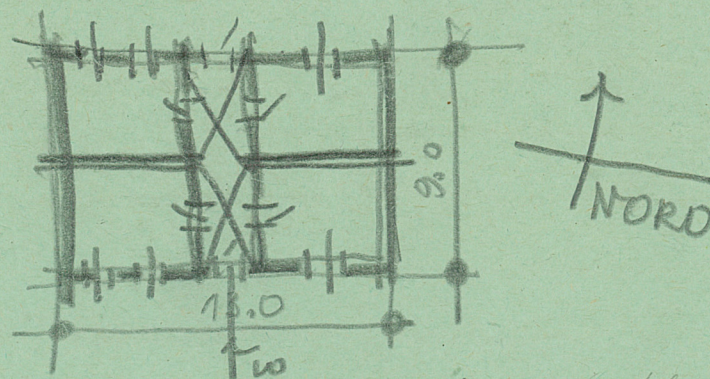


K	J	I	H	G	F	E	D	C	B	A	Nr
---	---	---	---	---	---	---	---	---	---	---	----

## Przebieg prac konserwatorskich

[illegible]

33. Koszty w tys. zł	Przewidywane	Rzeczywiste	34. Inspekcje
35. Uwagi różne			36. Wypełnił dnia 8. XII 59 <i>Wermuslof</i>
			37. Sprawdził dnia 8. XII 59 <i>Thun</i>



$\phi_{0m}$