

1. Obiekt 449/3

Mur oporowy z pomieszczeniami sklepowymi

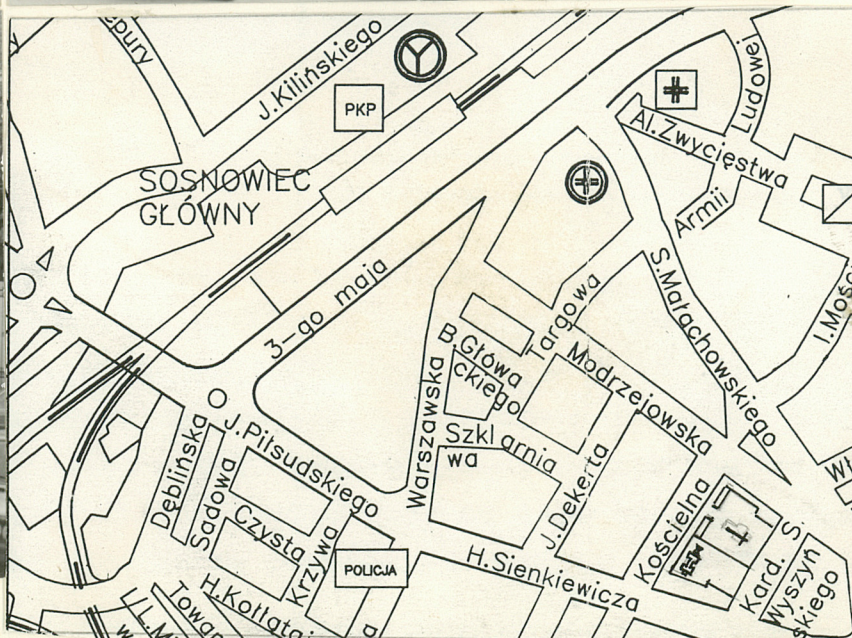
2. Czas powstania

I połowa XX w

3. Miejscowość

S O S N O W I E C

11. Zdjęcia, rzut, przekrój, sytuacja, orientacja



4. Adres Sosnowiec

ulica Kościelna

nr hipoteczny

5. Przynależność administracyjna

województwo katowickie.....

gmina

6. Poprzednie nazwy miejscowości

Sosnowice

7. Przynależność administracyjna

przed 1 VI 1975

województwo katowickie

powiat Sosnowiec.....

8. Właściciel i jego adres Rzymsko-Katolicka
Parafia p.w. Wniebowzięcia N.M.P.
Sosnowiec ulica Kościelna 1

9. Użytkownik i jego adres Rzymско-Katolicka
Parafia p.w. Wniebowzięcia N.M.P.
Sosnowiec ulica Kościelna 1

10. Rejestr zabytków

1552
nie ujęty

Nr nie ujęty data 30.12.1994

A/601/2020

12. Autorzy, historia obiektu, określenia stylu.

13. Opis (sytuacja, materiał i konstrukcja, rzut, bryła, elewacje, wnętrze, wyposażenie, instalacje).

Mur oporowy od północno-zachodniej strony Katedry p.w. Wniebowzięcia N.M.P., kamienny. Podzielony jest na dwie części schodami prowadzącymi do wejścia głównego katedry. Brama wejściowa stalowa, kuta. Od strony ul. Kościelnej w murze znajdują się sklepy z łukowato wyprofilowanymi wejściami. Górną część muru stanowi gzyms zakończony stalową, kutą balustradą. Elewacja podzielona jest kamiennymi słupami, wystającymi z płaszczyzny elewacji w formie pilastrów. Dach pokryty papą. Sklepy posiadają instalację elektryczną, gazową i wod.-kan..

| | | | |
|--|---|---|---|
| 14. Kubatura 1631,6 m ³ | 15. Powierzchnia użytkowa brak danych | 16. Przeznaczenie pierwotne Sklepy | 17. Użytkowanie obecne Sklepy |
| 18. Prace budowlane i konserwatorskie, ich przebieg i dokumentacja brak danych | | 19. Stan zachowania (fundamenty, ściany zewnętrzne, ściany wewnętrzne, sklepienia, stropy, konstrukcje dachowe, pokrycie dachu, wyposażenie i instalacje) Stan fundamentów, stropów, dachu dobry. Renowacji wymagają tynki na elewacji od ul. Kościelnej | |
| | | 20. Najpilniejsze postulaty konserwatorskie Zabezpieczenie elewacji od ul. Kościelnej/naprawa tynku/ Ujednolicenie kolorystyki-naturalny kolor tynku. Uporządkowanie plansz i szyldów reklamowych Zdjęcie markiz plastikowych-kolor żółty. | |

21. Akta archiwalne (rodzaj akt, numer i miejsce przechowywania)

24. Uwagi różne

22. Bibliografia

25. Opracował

Małgorzata Rubińska, 20.09.1993

tekst

Radosław Rubiński, 20.09.1993

imię, nazwisko, data, podpis

plany, rysunki

Małgorzata, Radosław Rubiński, 20.09.1993

imię, nazwisko, data, podpis

zdjęcia fotogr.

Radosław Rubiński, 20.09.1993

imię, nazwisko, data, podpis

miejsce przechowywania negatywów

KARTA PO WYPEŁNIENIU PODLEGA OCHRONIE NA PODSTAWIE PRZEPISÓW PRAWA AUTORSKIEGO !

26. Adnotacje o inspekcjach, informacje o zmianach (daty, imiona i nazwiska wypełniających)

23. Źródła ikonograficzne i fotograficzne (rodzaj, miejsce przechowywania, sygnatury)

27. Załączniki

1

1. Miejscowość

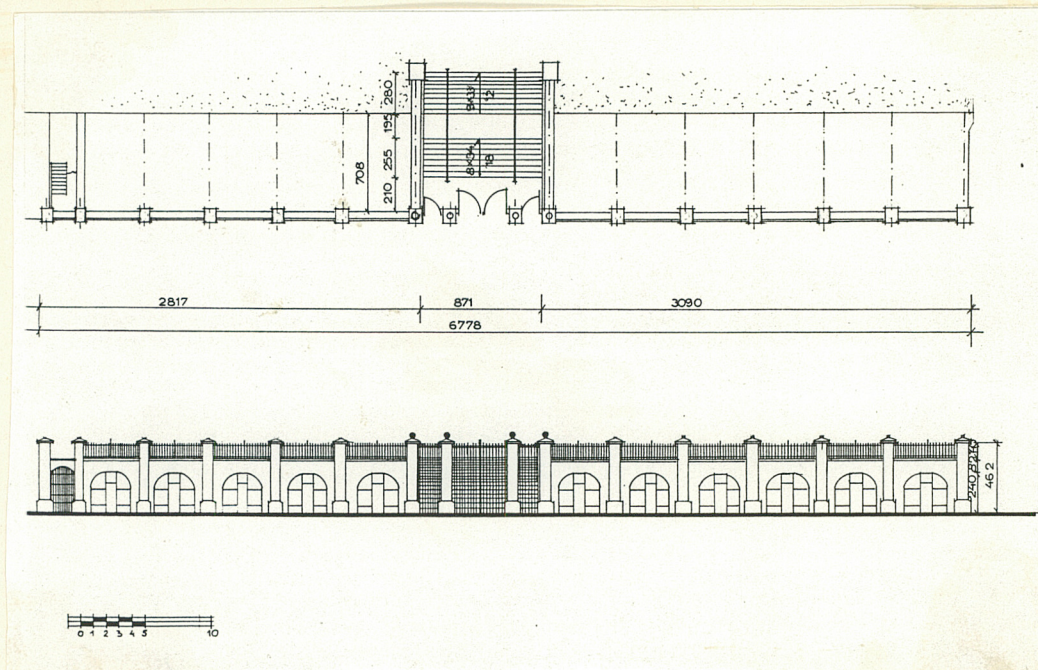
Sosnowiec

2. Obiekt (nazwa jak w karcie)

Mur oporowy z pomieszczeniami sklepowymi

3. Zawartość wkładki (nazwa obiektu lub materiału uzupełniającego)

Uzupełnienie rubryki 11/zdjęcia/



Wkładkę założył: Radosław Rubiński, 20.09.1993r.
(imię, nazwisko, data)

Miejsce przechowywania negatywów:

ARKUSZ 88

UL. MODRZEJOWSKA

66

47

UL. KOŚCIELNA

UL. KOWALSKA

UL. SIE...

49

45

WYDZIAŁ MIĘSKI
w Sopocie
Wydział Gospodarki Gruntami
(3)

102
Sęd. k.m. PS
13.2.83

