

1. Obiekt

DOM MIESZKALNY (KAMIENICA)

2. Czas powstania

1890 - 1900

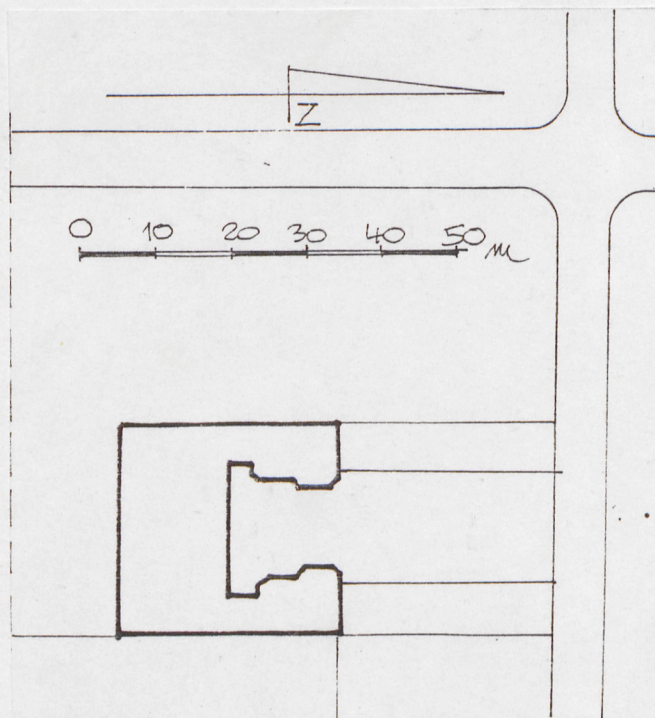
3. Miejscowość

CZĘSTOCHOWA

11. Zdjęcia, rzut, przekrój, sytuacja, orientacja



ELEWACJA PÓŁNOCNA



SITUACJA



4. Adres

Częstochowa,
ul. Kopernika 21
nr hipoteczny KW. [redacted]

5. Przynależność administracyjna

województwo częstochowskie

gmina -

6. Poprzednie nazwy miejscowości

7. Przynależność administracyjna
przed 1 VI 1975

województwo katowickie

powiat częstochowski

8. Właściciel i jego adres

9. Użytkownik i jego adres

10. Rejestr zabytków

Nr A/473/90 18.10.1990 data

Dom wybudowany przez dyrektora banku w Częstochowie Dobruckiego herbu Doliwa. Pierwotnie miała w nim mieszkać tylko jedna rodzina właścicieli. W r.1905 został sprzedany p.Kieszczyńskiemu, pradiadkowi obecnego współwłaściciela, p.Klimeckiego. W założeniu obecny dziedziniec miał być tylnym, jako że od strony połud. miała przebiegać ulica. Plan ten jednak nie został zrealizowany. Obecnie w budynku mieszczą się mieszkania prywatne i biura firm. Dom jako jeden z pierwszych w mieście otrzymał kanalizację.

Sytuacja: Dom położony przy ul.Kopernika, w pobliżu skrzyżowania z ul.Śląską, w sąsiedztwie Banku PKO SA i na przeciw budynku poczty. Od wschodu przylega do budynku banku.

Materiał, konstrukcja, technika: ściany murowane z kamienia wapiennego, z wymurówkami przy oknach, drzwiach i kominach z cegły pełnej. Skłepienia i a, s t r o p y : nad piwnicą i główną sienią sklepienie stropowe odcinkowe, nad parterem i I piętrem stropy drewniane. Więźba dachowa drewniana o konstrukcji kleszczowo-płatwiowej. Dach w całości pokryty papą. P o s a d z k i , p o d ł o g i : na parterze i piętrze pomieszczenia mieszkalne - deski, trzy pomieszczenia na piętrze od strony pd.-zach. - parkiet, sień - wylewka betonowa. S c h o d y : w części centralnej dwubiegowe, betonowe, pokryte lastriko i kamieniem.Schody na strych jednobiegowe, drewniane. Spoczniki - płytki ceramiczne. O t w o r y : wszystkie okna do pomieszczeń mieszkalnych drewniane, skrzynkowe, cztero- i sześciokwaterowe, dwu- i trzyskrzydłowe ślemieniowe. Okna w głównej klatce schodowej pojedyncze, z licznymi podziałami pionowymi i poziomymi.Okna w bocznych klatkach schodowych wielokwaterowe, pojedyncze, drewniane. Drzwi do sieni dwuskrzydłowe, drewniane, płycinowe. Drzwi do mieszkań w skrzydłach drewniane, jednoskrzydłowe, płycinowe. Drzwi do klatek bocznych dwuskrzydłowe, drewniane, płycinowe.

Bryła: Zwarty korpus z dwoma krótkimi skrzydłami, zakończonymi ryzalitami (w nich klatki schodowe). Całość dwukondygnacyjna, podpiwniczona, z użytkowym strychem.Dach nad częścią zasadniczą dwuspadowy, nad skrzydłami jednospadowy, nad frontonami ryzalitów dwuspadowy.

Elewacje: całkowicie otynkowane. Elewacja północna siedmioosiowa, na osi symetrii budynku w parterze sień przejazdowa. Na wszystkich osiach naniżane jednakowe prostokątne okna z wyjątkiem obu osi krańcowych o otworach większych kwadratowych. Wszystkie okna podkreślone gzymsem okiennym. Wyraźne rozdzielenie obu kondygnacji skromnym gzymsem, kondygnacja I piętra również zakończona pasem gzymsów, z osiowo rozmieszczonymi otworami nawiewnymi. Brak dekoracji typowy dla tylnich elewacji (a taką miała być w zamierzeniu elewacja północna). Elewacja wsch. i zach. od strony dziedzińca: charakterystyczne ryzalitty klatek schodowych o kompozycji osiowej. Na osi osadzone drzwi oraz dwa okna kl. schod.Narożniki ryzalitu ścięte po skosie.Ryzalit zwieńczony frontonem, obwiedziony gzymsem. W środku tympanon z małym okrągłym otworem. Wszystkie elewacje od strony dziedzińca posiadają cokół, gzymsy międzykondygnacyjne i gzyms główny oraz gzymsy pod oknami. Elewacja zach. (zewnątrzna) ślepa ściana, otynkowana.

Wnętrze, wyposażenie: na suficie głównej klatki schodowej kompozycja malarska i dekoracja stiukowa powstałe w 1901r. W pomieszczeniach mieszkalnych piece kaflowe.

Instalacje: elektryczna, wod.-kan., telefoniczna.

<p>14. Kubatura</p> <p>3600m³</p>	<p>15. Powierzchnia użytkowa</p> <p>670m²</p>	<p>16. Przeznaczenie pierwotne</p> <p>mieszkania</p>	<p>17. Użytkowanie obecne</p> <p>mieszkania, biura</p>
<p>18. Prace budowlane i konserwatorskie, ich przebieg i dokumentacja</p> <p>W 1993r. wymieniono część obróbek blacharskich, naprawiono część tynków zewnętrznych.</p>		<p>19. Stan zachowania (fundamenty, ściany zewnętrzne, ściany wewnętrzne, sklepienia, stropy, konstrukcje dachowe, pokrycie dachu, wyposażenie i instalacje)</p> <p>część konstrukcyjna w dobrym stanie. Wymiany wymagają: części obróbek blacharskich i tynków wewnętrznych.</p> <p>naprawiono część tynków zewnętrznych</p> <p>20. Najpilniejsze postulaty konserwatorskie</p> <p>Należy odrestaurować dekorację sufitu klatki schodowej głównej.</p>	

21. Akta archiwalne (rodzaj akt, numer i miejsce przechowywania)

24. Uwagi różne

22. Bibliografia

1. Dokumentacja techniczna obiektu.
2. "Jak zdobiono kamienice naszego miasta" - Nad Wartą 1988 nr10.

25. Opracował

tekst arch. Agata Cichur 08.1996 r.

..... II
imię, nazwisko, data, podpis

plany, rysunki

..... II
imię, nazwisko, data, podpis

zdjęcia fotogr.

..... II
imię, nazwisko, data, podpis

miejsce przechowywania negatywów

Karta po wypełnieniu podlega ochronie na podstawie przepisów prawa autorskiego

26. Adnotacje o inspekcjach, informacje o zmianach (daty, imiona i nazwiska wypełniających)

27. Załączniki

23. Źródła ikonograficzne i fotografia (rodzaj, miejsce przechowywania, sygnatury)

1. Miejscowość

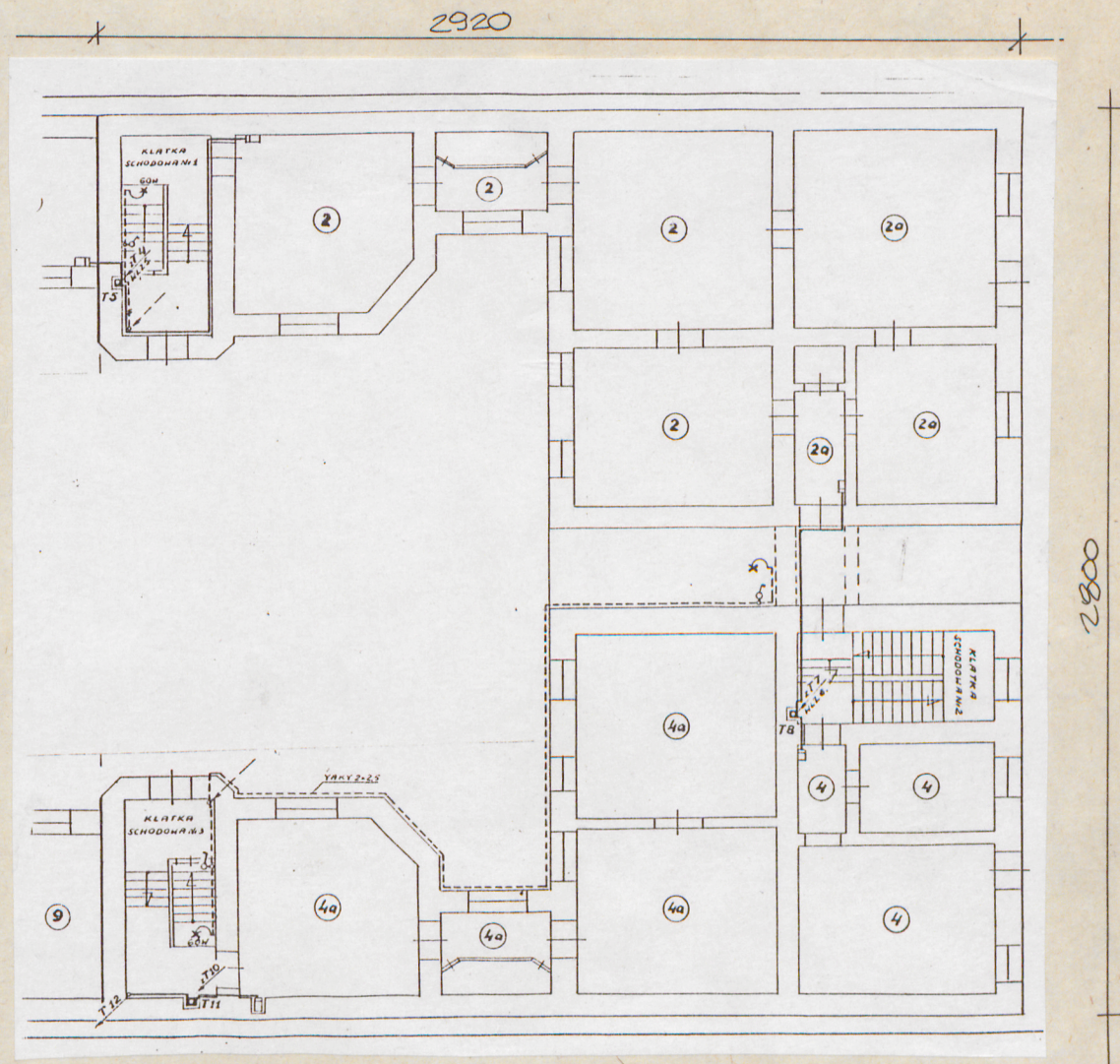
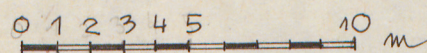
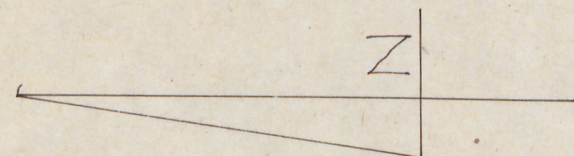
CZĘSTOCHOWA

2. Obiekt (nazwa jak w karcie)

DOM MIESZKALNY

3. Zawartość wkładki (nazwa obiektu lub materiału uzupełniającego)

Rzut



Wkładkę założył: arch. Agata Cichur 08.1994 r.
(imię, nazwisko, data)

Miejsce przechowywania negatywów:

1. Miejscowość

CZĘSTOCHOWA

2. Obiekt (nazwa jak w karcie)

DOM MIESZKALNY
(KAMIENICA)

3. Zawartość wkładki (nazwa obiektu lub materiału uzupełniającego)

Dokumentacja fotograficzna



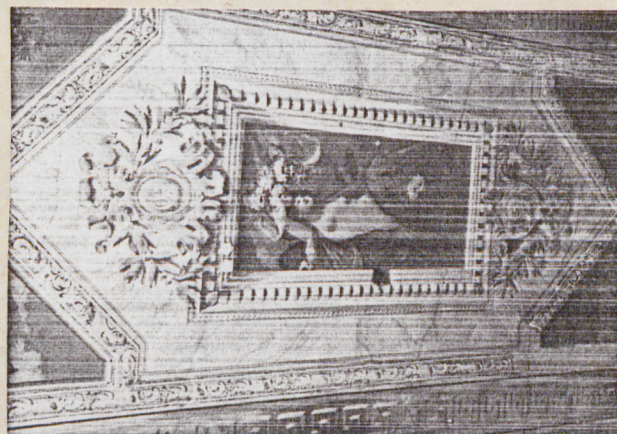
RYZALT ZACH. ELEWACJI



ELEWACJA ZACH. OD STRONY
DZIEDZINCA



ELEWACJA WSCH. OD STRONY
DZIEDZINCA



DEKORACJA SUFITU KL. SCHOD. GŁÓWNEJ

Wkładkę założył: arch. Agata Cichur 08.1994r.
(imię, nazwisko, data)

Miejsce przechowywania negatywów: