

Nr

A

B

C

D

E

F

G

H

I

J

K

L

M

N

O

P

R

S

T

U

V

W

X

Y

Z

ŚLĄSKIE

5317

1. Obiekt zabytkowy

DOM UL. ZAMKOWA NR 18 /TZW. LAMUS/

2. Miejscowość ~~M. DABROWA GÓR~~
SŁAWKÓW ll.3. Wiek
XVIII?4. Styl bez wy-
raźnych cech5. Kubatura m³
11006. Powierzchnia w m²
a) zabytkowa: b) użytkowa: 220

20. Przynależność administracyjna

a) województwo ~~KRAKOWSKIE~~
b) powiat ~~OLKUSKI~~ ~~BĘDZIN~~
c) gmina ~~W miejsku~~7. Materiał
budowlanyPrzed znisz-
czeniemPo
odbudowie11. Ilość budynków
114. Grunty należące do zabytku:
ha

21. Stacja

Nazwa stacji

Odległość
od stacji
w km

a) ściany

kamień

12. Ilość kondygnacji
1

a) ogrody stylowe

-

b) sklepienia

kamień

13. Użytkowanie wnętrza
według ilości:

b) sady i grunty uprawne

0,4

c) stropy

drewno

a) izb mieszkalnych
6

c) lasy

-

d) wiązania
dachu

drewno

b) innych pomieszczeń
1

d) wody

-

e) krycie dachu

dachówka

c) piwnic
4

e) inne

-

22. Właściciel i jego adres

ob. [REDACTED] w/m

8. Wyposażenie architektoniczne

Piwnice sklepione kolebkowo.
Okienka piwnic o charakterze
strzelnic.15. Przeznaczenie pierwotne budynku
mieszkalny

23. Użytkownik i jego adres

j.w.

16. Użytkowanie w latach ubiegłych
j.w.17. Użytkowanie obecne
j.w.

24. Inwestor i jego adres

18. Nadaje się do użycia na
jw.9. Autorzy i data budowy i przebudowy
Zbudowany zapewne w.XVII
jako budynek mieszkalny w
zespole zamkowym /lamus?/.
Kilkakrotnie przebudowywany
z zatarciem cech.

19. Data, rodzaj i stopień zniszczeń i odbudowy

25. Rejestr zabytku Nr 1244/81
20.02.1981
rok 1981 miejsce przechowywania.

Data	O P I S	Znisz- czenia %	Odbu- dowa %
VIII.1939 r.			
XI.1939 r.			
XII.1945 r.			
1967	zaniedbany	15	

26. Nazwa księgi hipotecznej

27. Nr hipo-
teczny

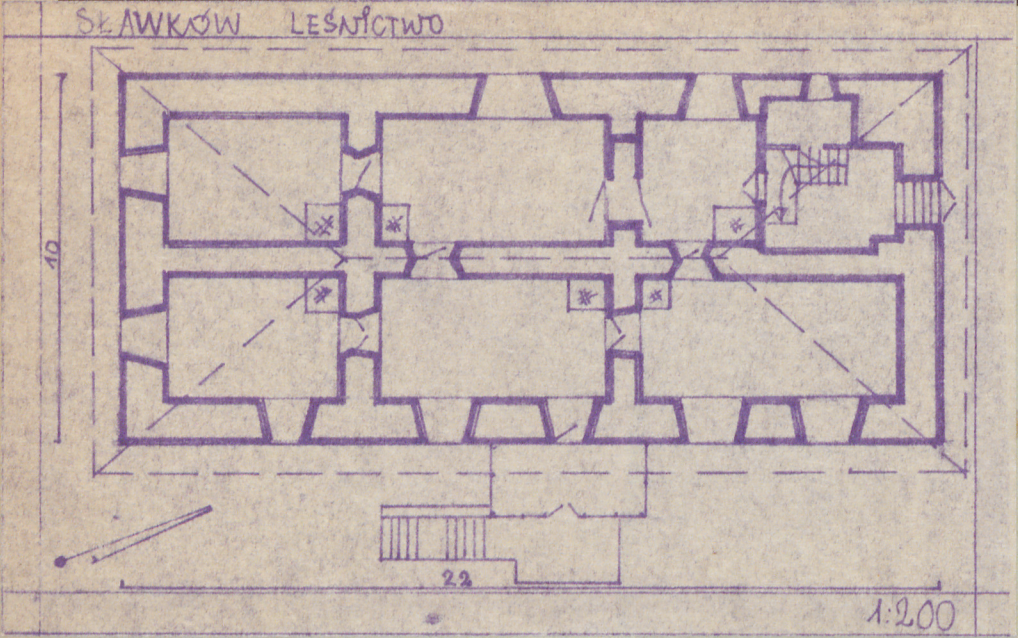
28. Akta

29. Fotografie

30. Inwentaryzacja pomiarowa

10. Udostępnienie

Dostępny.



32. Przebieg prac konserwatorskich

Rok	Wyszczególnienie prac	K o s z t tys. zł



Rzeczywiste

34. Inspekcje

36. Wypełnił dnia XII.1967

[Signature]

37. Sprawdził dnia