

Nr

A

B

C

D

E

F

G

H

I

J

K

L

M

N

O

P

R

S

T

U

V

W

X

Y

Z

ŚLĄSKIE

5312

1. Obiekt zabytkowy

D O M U L. Ś W I Ę T O J A Ń S K A N R 4

2. Miejscowość ~~in Dąbrowa Gór.~~
S Ł A W K Ó W u.

3. Wiek XIX

4. Styl bez wy-
raźnych cech5. Kubatura m³ 4706. Powierzchnia w m²
a) zabytkowa: b) użytkowa: 138

20. Przynależność administracyjna

a) województwo ~~KRAKOWSKIE~~
b) powiat ~~OLKUSKI~~ BĘDZIN
c) gmina w miejscu7. Materiał
budowlanyPrzed znisz-
czeniemPo
odbudowie

11. Ilość budynków 1

14. Grunty należące do zabytku: ha

a) ściany

kamień

12. Ilość kondygnacji 1

a) ogrody stylowe -

b) sklepienia -

13. Użytkowanie wnętrza
według ilości:

b) sady i grunty uprawne -

c) stropy

drewno

a) izb mieszkalnych 3

c) lasy -

d) wiązania
dachu

drewno

b) innych pomieszczeń 3

d) wody -

e) krycie dachu

papa

c) piwnic 1

e) inne -

21. Stacja Nazwa stacji Odległość
od stacji
w km

a) kolejowa w miejscu

b) autobusowa w miejscu

22. Właściciel i jego adres

ob. [REDACTED] w/m

23. Użytkownik i jego adres

j.w.

24. Inwestor i jego adres

25. Rejestr zabytku Nr

rok miejsce przechowywania

26. Nazwa księgi hipotecznej

27. Nr hipo-
teczny

28. Akta

29. Fotografie

30. Inwentaryzacja pomiarowa

8. Wyposażenie architektoniczne
Dach naczółkowy. W izbie na
tragarzu rozeta i napis:
"Fondator Tomasz Koszowski
RP 1867 i Katarzyna żona D.
20 Maia". W wejściu drzwi
klepkowe.

15. Przeznaczenie pierwotne budynku mieszkalny

16. Użytkowanie w latach ubiegłych j.w.

17. Użytkowanie obecne j.w.

18. Nadaje się do użycia na j.w.

19. Data, rodzaj i stopień zniszczeń i odbudowy

Data

O P I S

Znisz-
czenia
%
Odbu-
dowa
%

VIII.1939 r.

XI.1939 r.

XII.1945 r.

1967

stan dość dobry

10

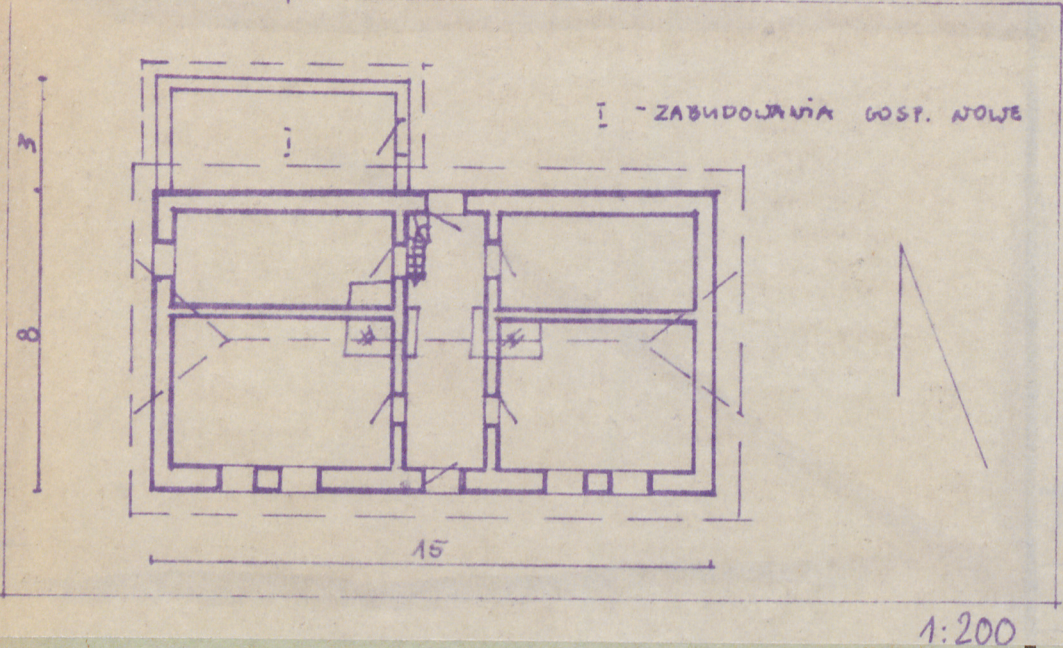
10. Udostępnienie

Dostępny.

Z Y X W V U T S R P O N M L K J I H G F E D C B A Nr

31. Szkic sytuacyjny, plan schematyczny, uwagi opisowe, fotografia

ŚLAWKÓW ŚWIEŹOJAŃSKA 4



32. Przebieg prac konserwatorskich

ok	Wyszczególnienie prac	K o s z t tys. zł

Koszty w tys. zł	Przewidywane	Rzeczywiste

34. Inspekcje

36. Wypełnił dnia 14.1967

[Signature]

37. Sprawdził dnia

