

KRAJOWY OŚRODEK BADAŃ I DOKUMENTACJI  
ZABYTKÓW W WARSZAWIE

KARTA EWIDENCYJNA ZABYTKÓW  
ARCHITEKTURY I BUDOWNICTWA

A B C D E F G H I J K L Ł M N O P R S T U V W X Y Z

Nr

1. Obiekt

**WILLA** tzw. „Willa Generałowa”

2. Czas powstania  
pocz. XX w.

3. Miejscowość  
**CZĘSTOCHOWA**

11. Zdjęcie rzut przekrój sytuacja orientacja



Fot.1. Widok elewacji frontowej budynku.



Orientacja, skala 1:20 000

4. Adres

**CZĘSTOCHOWA**  
ulica Wolności 30

nr hipoteczny  
Księga Wieczysta [redacted]  
Działka nr 76

5. Przynależność administracyjna

województwo **śląskie**  
powiat **częstochowski**  
gmina **Częstochowa**

6. Poprzednie nazwy miejscowości

**Częstochowa, Stara Częstochowa**

7. Przynależność administracyjna przed 31 grudnia 1998

województwo **woj. częstochowskie**

8. Właściciel i jego adres

Gmina Miasto Częstochowa  
Udział 1/1

9. Użytkownik i jego adres

Muzeum Częstochowskie  
42 – 200 Częstochowa  
Al. NMP 45 A

10. Rejestr zabytków

Nr  
data



## 12. Autorzy, historia obiektu, określenie stylu

Budynek o cechach architektury modernistycznej, tzw. WILLA GENERALÓWA. Zbudowany na początku XX wieku dla dra Purskiego. Od 1935 do 1939 r. zamieszkały przez gen. Janusza Gąsiorowskiego. Współcześnie, w latach 90-tych zmodernizowano wnętrza. Obecnie willa użytkowana jest przez Muzeum Częstochowskie na potrzeby biurowe, na czas remontu stałej siedziby Muzeum przy al. NMP 45 A.

Autor projektu nie jest znany.

Aleja Wolności (d. ulica Teatralna) wytyczona została w końcu XIX wieku w celu połączenia centrum z podmiejskimi osadami fabrycznymi: Rakowem, Stradomiem i Ostatnim Groszem. Na działkach wytyczonych przy Alei wzniesionych zostało szereg wspinających budowli, jak neobarokowa kamienica z 1898 r. pod nr 10, Dom Księcia z lat 1912-13 pod nr 44, „Dom Biegańskiego” z 1880 roku pod nr 16, „Dom Bata” z roku 1886 u zbiegu Alei i ul. Wolności lub opisywana „Willą Generalową” pod nr 30.

## 13. Opis ( sytuacja, materiał i konstrukcja, rzut, bryła, elewacje, wnętrza, wyposażenie, instalacje)

**Sytuacja** – Willa usytuowana na skrzyżowaniu ulic Wolności i Ferdynanda Focha, w zachodniej pierzei ulicy Wolności. Od strony północnej przylega do sąsiedniej kamienicy, niemniej została nieco cofnięta od linii zabudowy z wytworzeniem od ulicy małego przedogrodu. Zwrócona frontem na wschód. Otoczona z trzech stron ogrodem, bardzo wąskim od ul. Wolności, nieco szerszym między budynkiem i ul. Focha, sięgającym na zachód w głąb działki. W zachodniej granicy powstaje nowy budynek kościoła. W północno-zachodnim narożniku ogrodu usytuowany jest garaż. W ogrodzie pozostało kilka starych drzew: kasztany, trzy lipy, jesion oraz młode drzewa i krzewy. Ogrodzenie po stronie zachodniej stanowi ceglany, otynkowany mur, pełny u dołu, zwieńczony słupkami, nakrytymi płytą. Między słupkami żelazne płotki z prętów połączonych u dołu półkolistymi łukami i rzędem kół u góry. Od wschodu mur pełny ze słupami flankującymi furtę na wprost wejścia do budynku.

**Konstrukcja i technika** – budynek wzniesiony systemem tradycyjnym z wykonaniem żelbetowych elementów konstrukcyjnych w postaci nadproży okiennych i drzwiowych.

**Materiał** – dom murowany z cegły, ściany pokryte od zewnątrz tynkiem cementowym (tzw. baranek); od wewnątrz tynki wapienno-cementowe oraz boazerie drewniane.

**Sklepienia, stropy, nadproża** – nad piwnicą sklepienia ceramiczne odcinkowe na belkach stalowych, powyżej stropy drewniane i stropy Kleina, nadproża żelbetowe proste.

**Wieżba dachowa** – drewniana, płatwiowo-kleszczowa;

**Pokrycie** – dach pokryty blachą.

**Podłogi i posadzki** – parkiety w pomieszczeniach biurowych, posadzki ceramiczne w pomieszczeniach pomocniczych, na tarasie wylewka cementowa.

**Schody** – zewnętrzne łamane betonowe, wewnętrzne drewniane zabiegowe, piwniczne betonowe jednobiegowe. Balustrada schodów drewniana.

**Stolarka okienna i drzwiowa** – Stolarka okienna drewniana, skrzynkowa o zróżnicowanych wielkościach i podziałach, w większości zachowana w stanie oryginalnym. Stolarka drzwiowa zewnętrzna wymieniona, drzwi wewnętrzne drewniane, płycinowe, w większości zachowane.

**Rzut** – Willa na rzucie prostokąta w układzie regularnym i niesymetrycznym, o wyraźnie zarysowanym podziale trójosiowym wnętrza; mniej oczywisty jest podział na dwa trakty, w części północnej rozdzielone korytarzem. Naroże południowo zachodnie otacza zamknięta, z trzech stron przeszklona weranda z tarasem u góry. Po stronie zachodniej ganek wejściowy gospodarczy. Krata balustrady ganku stylowa, z prętów stalowych, podobna do krat okiennych i krat ogrodu.

**Bryła** – Budynek piętrowy, podpiwniczony, z poddaszem nieużytkowym, dach siodłowy, dwuspadowy. Bryła zwarta, wyrównana w gabarycie. Parter ustawiony na wysokim cokole. Pod werandą mur przepruty arkadami zamkniętymi łukiem półkolistym.

**Elewacja frontowa** - (wschodnia) trójosiowa, z płytkimi ryzalitami po bokach, na środku zwieńczona łukiem płasko - wypukłym. W części wypukłej - pionowo ustawiony owalny okulus. Na osi środkowej prostokątny otwór dwuskrzydłowych drzwi flankowany przez dwa owalne, ustawione pionowo okulusy. Okna parteru prostokątne, na piętrze w otworach prostokątnych zamkniętych u góry łukiem półkolistym. Obramienia okien profilowane, w części półkolistej podzielone szczelinami, tworzącymi motyw wschodzącego słońca. Od strony południowej w widoku elewacji jawi się boczna ściana werandy z prostokątnym oknem wieloszybnym. Elewacja poziomo artykułowana pasem występu cokołowego, gzymsem międzyokiennym dzielącym kondygnacje parteru i piętra, gzymsem parapetowym okien piętra oraz gzymsem wieńczącym, usytuowanym pod murem attyki i szczytów.



<p>14. Kubatura</p> <p>1277 m<sup>3</sup></p>	<p>15. Powierzchnia użytkowa</p> <p>310 m<sup>2</sup></p>	<p>16. Przeznaczenie pierwotne</p> <p>mieszkalne</p>	<p>17. Użytkowanie obecne</p> <p>administracyjno - biurowe</p>
<p>18. Prace budowlane i konserwatorskie, ich przebieg i dokumentacja</p> <ul style="list-style-type: none"> <li>W latach 90 - tych zmodernizowano wnętrza.</li> <li>Obecnie (od stycznia 2004 r.) obiekt jest tymczasowo użytkowany przez Muzeum Częstochowskie na biura, do czasu zakończenia remontu głównej siedziby Muzeum w dawnym ratuszu.</li> </ul>		<p>19. Stan zachowania (fundamenty, ściany zewnętrzne, ściany wewnętrzne, sklepienia, stropy, konstrukcje dachowe, pokrycie dachu, wyposażenie i instalacje)</p> <p>Stan techniczny poszczególnych elementów konstrukcyjnych budynku dobry, wykończenia wnętrza dobry, elewacji zły. W elewacji zachodniej nowe drzwi (pomalowane na białą) i żelazne schody - stanowią dysonans. Stołarka w większości zachowana oryginalna, drewniana skrzynkowa, w części z tworzywa sztucznego, nieumiejętnie naśladowująca oryginał. Boazerie pomalowane białą, olejną farbą.</p> <p>20. Najpilniejsze postulaty konserwatorskie</p> <p>Przywrócenie gładkich tynków. Wprowadzenie jaśniejszej kolorystyki elewacji. Możliwe, że w trakcie badań uda się ustalić pierwotny wygląd powłok. Podobnie - korzystne byłoby ustalenie i przywrócenie pierwotnych powłok boazerii.</p> <p>Budynek wymaga przeprowadzenia remontu gruntownego, w tym:</p> <ul style="list-style-type: none"> <li>Naprawy elewacji w zakresie tynków, posadzki tarasów, obróbek blacharskich, konserwacji zachowanej oryginalnej stolarki okiennej;</li> <li>Sporządzenia ekspertyzy technicznej w zakresie określenia stanu technicznego konstrukcji więźby dachowej z ewentualnymi zaleceniami dotyczącymi prac remontowych;</li> <li>Przeprowadzenia remontu murów i krat ogrozenia;</li> <li>Remontu konserwatorskiego wnętrza;</li> <li>Dokonania przeglądu stanu technicznego wewnętrznych instalacji pod kątem wymogów przepisów prawnych w zakresie bezpieczeństwa użytkowania obiektu budowlanego.</li> </ul>	



21. Akta archiwalne (rodzaj akt, numery i miejsce przechowywania)

- Inwentaryzacja 1:100 (b.a i b.d.) w zbiorach archiwum Wojewódzkiego Urzędu Ochrony Zabytków w Katowicach, w Delegaturze w Częstochowie, sygn. nr 2560.

24. Uwagi różne

25. Opracował

Biuro projektowe „ARKONA”, ul. Wierzbowa 3, 41-902 Bytom, wrzesień 2004

tekst

plany, rysunki

zdjęcia, fotografie

miejsca przechowywania negatywów

dr Barbara Tondos

dr Barbara Sanocka

„ARKONA”, Bytom, ul. Wierzbowa 3

„ARKONA”  
Usługi Projektowo-Budowlane  
41-908 Bytom, ul. Wierzbowa 3  
tel. 032 286 44 76  
NIP 626-149-90-71

Karta po wypełnieniu podlega ochronie na podstawie przepisu prawa autorskiego.

22. Bibliografia

- Katalog Zabytków Sztuki w Polsce. Seria Nowa, t. VI, Miasto Częstochowa, cz. 1 Stare i Nowe Miasto, opr. Z. Rozanow i E. Smulikowska. Warszawa 1995.
- M. Zwoliński: Przewodnik po Częstochowie. Częstochowa 1997.
- „Leksykon miast polskich”, Jerzy Kwiatek, Teofil Litewski, Warszawa 1998, s. 116-122.

26. Adnotacje o inspekcjach, informacje o zmianach (daty, imiona i nazwiska wypełniających)

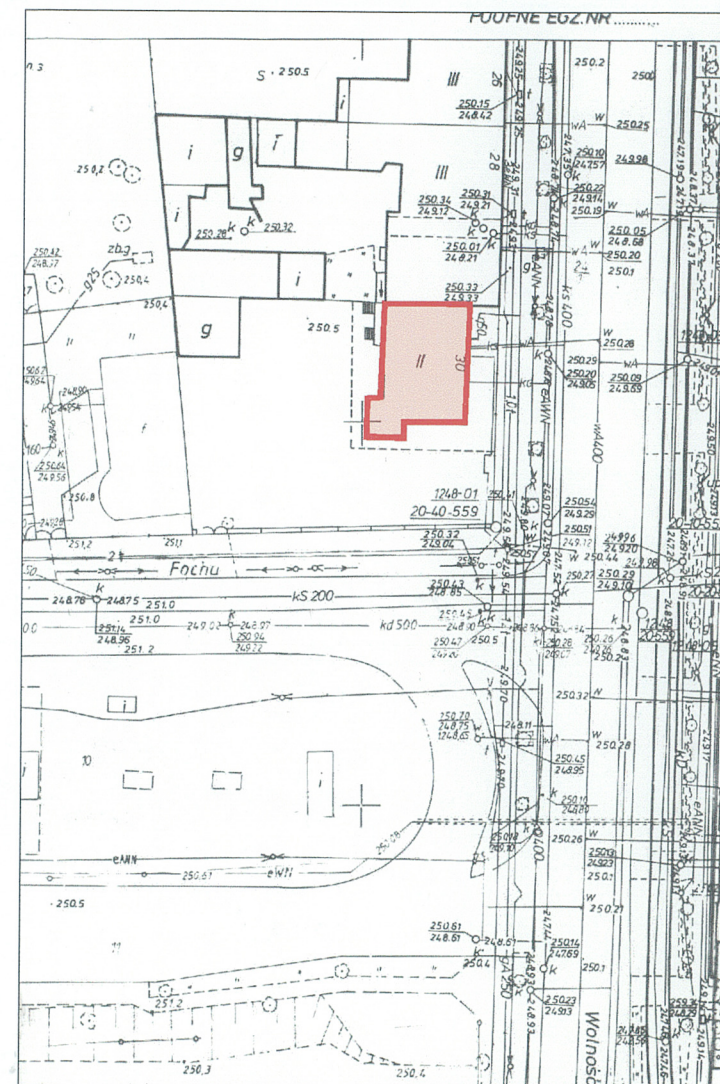
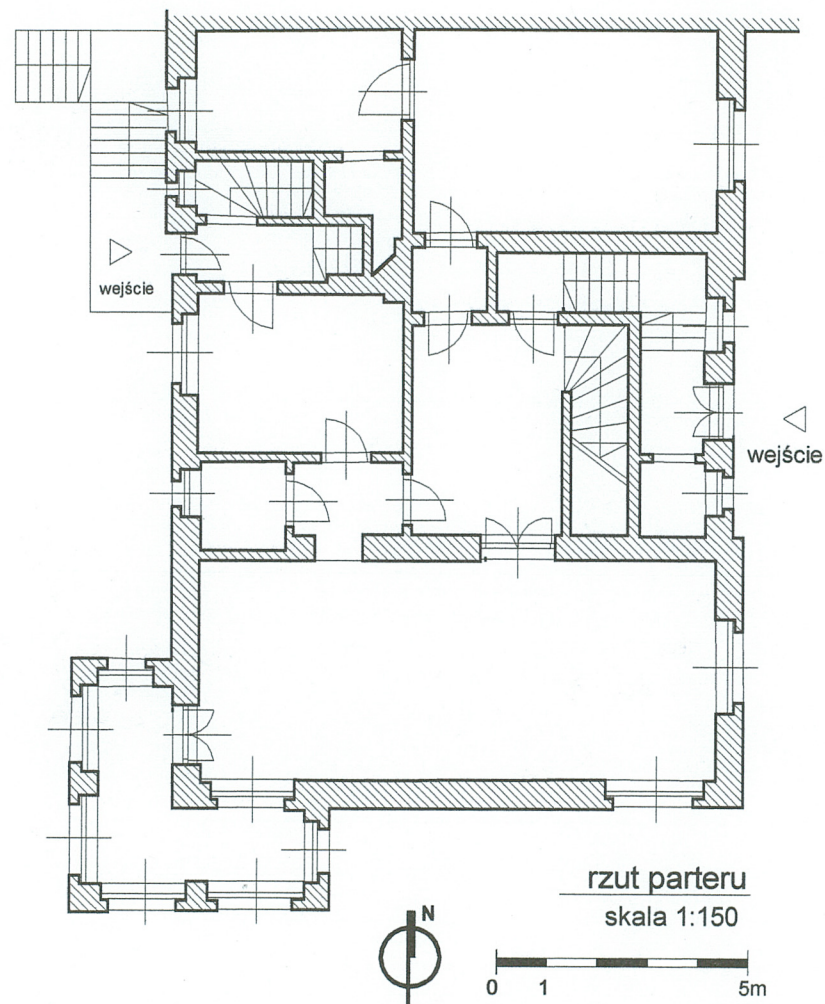
23. Źródła ikonograficzne i fotografia (rodzaj, miejsce przechowywania, sygnatury)

27. Załączniki

Wkładki szt. 14



1. Miejscowość	2. Obiekt	3. Zawartość wkładki
Częstochowa ulica Wolności 30	WILLA PRZY ULICY WOLNOŚCI 30	RZUTY, SYTUACJA





1. Miejscowość	2. . Obiekt	3. Zawartość wkładki
CZĘSTOCHOWA ulica Wolności 30	WILLA PRZY ULICY WOLNOŚCI 30	<ul style="list-style-type: none"><li>• CIĄG DALSZY PUNKTU 13</li><li>• ZDJĘCIA</li></ul>

## C.D. OPISU PUNKTU 13.

**Elewacja południowa** – dwuosiowa, z werandą przy narożu, zwieńczona płaskim owalnym szczytem. W nim ustawiony owalny okulus. Wysokie podmurowanie werandy z półkoliście zamkniętymi arkadami kryje zakratowane okno piwniczne. Dwa okna prostokątne o krzyżowym układzie obramień, szesnastoszybne, osłonięte żelazną kratą z prętów, z motywem kół u dołu. Balustrada tarasu murowana z prostokątnymi, długimi prześwitami, wypełnionymi kratą z motywem kół. Na piętrze okna prostokątne zamknięte u góry łukiem półkolistym, dwukwaterowe, w górnej części szczebliny ułożone w motyw „wschodzącego słońca”.

**Elewacja zachodnia** – czteroosiowa, z widocznymi oknami piwnicznymi, nierównym rytmem osi na parterze wyznaczonym przez na przemian szerokie i wąskie okna prostokątne, oraz prostokątnymi oknami na piętrze. Między osiami, w środku elewacji nowe drzwi jednoskrzydłowe, płytowe, do których prowadzą żelazne, jednobiegowe schodki z podestem. Wyjście na taras przez otwór prostokątny zamknięty u góry łukiem półkolistym. Drzwi dwuskrzydłowe, górą przeszklone, wypełnione w górnej części motywem „wschodzącego słońca”.

**Wnętrze** – Wnętrze w kondygnacji parteru i piętra zachowało pierwotny układ przestrzenny. Obiekt uległ nieznacznym przekształceniom w trakcie jego użytkowania przez instytucję kultury (wcześniej ognisko baletowe, obecnie muzeum – pomieszczenia biurowe).

**Wyposażenie** – w hallu pierwszego piętra, w klatce schodowej oraz w niektórych pomieszczeniach piętra - boazeria drewniana: płyciny o profilowanych i podkreślonych rzędem perelek krawędziach. W boazerie wkomponowano stolarkę wewnętrzną. Boazeria pomalowana została białą farbą olejną. Schody drewniane, u dołu kielichowo rozwarte, zachowały oryginalną balustradę z poręczą z wyginanych potrojonych listew.

**Instalacje** – elektryczna, wodno-kanalizacyjna, centralne ogrzewanie, telefoniczna.



FOT. 2. Oryginalne zawiasy drzwiowe z wążami wpuszczonymi w futrynę i skrzydło drzwiowe



1. <i>Miejscowość</i>	2. <i>Obiekt</i>	3. <i>Zawartość wkładki</i>
<b>Częstochowa</b> ulica Wolności 30	<b>WILLA PRZY ULICY WOLNOŚCI 30</b>	ZDJĘCIA



Fot. 3. Naroże wschodnio-południowe budynku (widok z ulicy Alei Wolności)



Fot. 4. Szczyt dachu naroża jak obok



1. <i>Miejscowość</i>	2. <i>Obiekt</i>	3. <i>Zawartość wkładki</i>
Częstochowa ulica Wolności 30	WILLA PRZY ULICY WOLNOŚCI 30	ZDJĘCIA



Fot. 5. Elewacja tylna, widok ogólny



Fot. 6. Elewacja tylna, ganek



1. Miejscowość	2. Obiekt	3. Zawartość wkładki
Częstochowa ulica Wolności 30	WILLA PRZY ULICY WOLNOŚCI 30	ZDJĘCIA



Fot. 7. Naroże południowej ściany werandy



Fot. 8. Weranda, detal



Fot. 9. Północna ściana werandy



1. Miejscowość	2. Obiekt	3. Zawartość wkładki
Częstochowa ulica Wolności 30	WILLA PRZY ULICY WOLNOŚCI 30	ZDJĘCIA



Fot. 10. Okno elewacji frontowej



Fot. 11. Okulus przy drzwiach wejściowych na elewacji frontowej



Fot. 12. Krata okienka piwnicznego



1. Miejscowość	2. Obiekt	3. Zawartość wkładki
Częstochowa ulica Wolności 30	WILLA PRZY ULICY WOLNOŚCI 30	ZDJĘCIA



Fot. 13. Furtka w ogrodzeniu od strony ulicy



Fot. 14. Fragment ogrodzenia od strony ulicy Focha



1. Miejscowość

2. Obiekt

3. Zawartość wkładki

**Częstochowa**  
ulica Wolności 30

**WILLA PRZY ULICY WOLNOŚCI 30**

ZDJĘCIA



Fot. 15. Wnętrze frontowego ogrodu



Fot. 16. Wnętrze pomieszczenia piwnicznego



1. Miejscowość

2. Obiekt

3. Zawartość wkładki

**Częstochowa**  
ulica Wolności 30

**WILLA PRZY ULICY WOLNOŚCI 30**

ZDJĘCIA



Fot. 17. Schody parteru



Fot. 18. Balustrada schodów parteru



4. Miejscowość

5. Obiekt

6. Zawartość wkładki

Częstochowa  
ulica Wolności 30

WILLA PRZY ULICY WOLNOŚCI 30

ZDJĘCIA



Fot. 19. Boazeria w holu na parterze



Fot. 20. Boazeria przy schodach



1. Miejscowość	2. Obiekt	3. Zawartość wkładki
Częstochowa ulica Wolności 30	WILLA PRZY ULICY WOLNOŚCI 30	ZDJĘCIA



Fot. 21. Boazeria drewniana - zwieńczenie



Fot. 22. Drzwi wewnętrzne drewniane



1. Miejscowość	2. Obiekt	3. Zawartość wkładki
Częstochowa ulica Wolności 30	WILLA PRZY ULICY WOLNOŚCI 30	ZDJĘCIA



Fot. 23. Schody na strych - policzek



Fot. 24. Schody na strych, tzw. dusza



1. Miejscowość	2. Obiekt	3. Zawartość wkładki
Częstochowa ulica Wolności 30	WILLA PRZY ULICY WOLNOŚCI 30	ZDJĘCIA



Fot. 25. Detal zdobienia boazerii wewnętrznej



Fot. 26. Wiązar dachowy na poddaszu



1. Miejscowość

2. Obiekt

3. Zawartość wkładki

**Częstochowa**  
ulica Wolności 30

**WILLA PRZY ULICY WOLNOŚCI 30**

ZDJĘCIA



Fot. 27. Ściana szczytowa strychu z fragmentem więźby dachowej



Fot. 28. Wiązary konstrukcji więźby dachowej łączony na kolki