

Nr

A

B

C

D

E

F

G

H

I

J

K

L

M

N

O

P

R

S

T

U

V

W

X

Y

Z

1. Obiekt zabytkowy

DOM MIESZKALNY ul. Wieluńska Nr.19

2. Miejscowość

CZESTOCHOWA

3. Wiek  
XIX4. Styl  
b.wyr.cech5. Kubatura m<sup>3</sup> 945,06. Powierzchnia w m<sup>2</sup> 135,0  
a) zabytkowa: b) użytkowa:

20. Przynależność administracyjna

a) województwo Katowickie

b) powiat m.Częstochowa

c) gmina

7. Materiał  
budowlanyPrzed znisz-  
czeniemPo  
odbudowie

11. Ilość budynków 1

14. Grunty należące do zabytku: ha

a) ściany

cegła

12. Ilość kondygnacji 2

a) ogrody stylowe

b) sklepienia

-

13. Użytkowanie wnętrza  
według ilości:

b) sady i grunty uprawne

c) stropy

drewno

a) izb mieszkalnych 7

c) lasy

d) wiązania  
dachu

drewno

b) innych pomieszczeń 5

d) wody

e) krycie dachu

papa

c) piwnic podpiwn.

e) inne

21. Stacja

Nazwa stacji

Odległość  
od stacji  
w km

a) kolejowa

Częstochowa

b) autobusowa

Częstochowa

22. Właściciel i jego adres

8. Wyposażenie architektoniczne

obramienia okien wykonane  
w tynku15. Przeznaczenie pierwotne budynku  
bud. mieszkalny16. Użytkowanie w latach ubiegłych  
bud. mieszkalny17. Użytkowanie obecne  
mieszkania i sklep

18. Nadaje się do użycia na

9. Autorzy i data budowy i przebudowy

Zbudowany ok.poł.XIX w.

19. Data, rodzaj i stopień zniszczeń i odbudowy

Data

O P I S

Znisz-  
czenia  
%Odbu-  
dowa  
%

VIII.1939 r.

XI.1939 r.

XII.1945 r.

VIII.1968 stan średni

23. Użytkownik i jego adres

MHD dro-  
geria Częstochowa

24. Inwestor i jego adres

25. Rejestr zabytku Nr 487/90

rok 3.12.1990 miejsce przechowywania

26. Nazwa księgi hipotecznej

27. Nr hipo-  
teczny

28. Akta

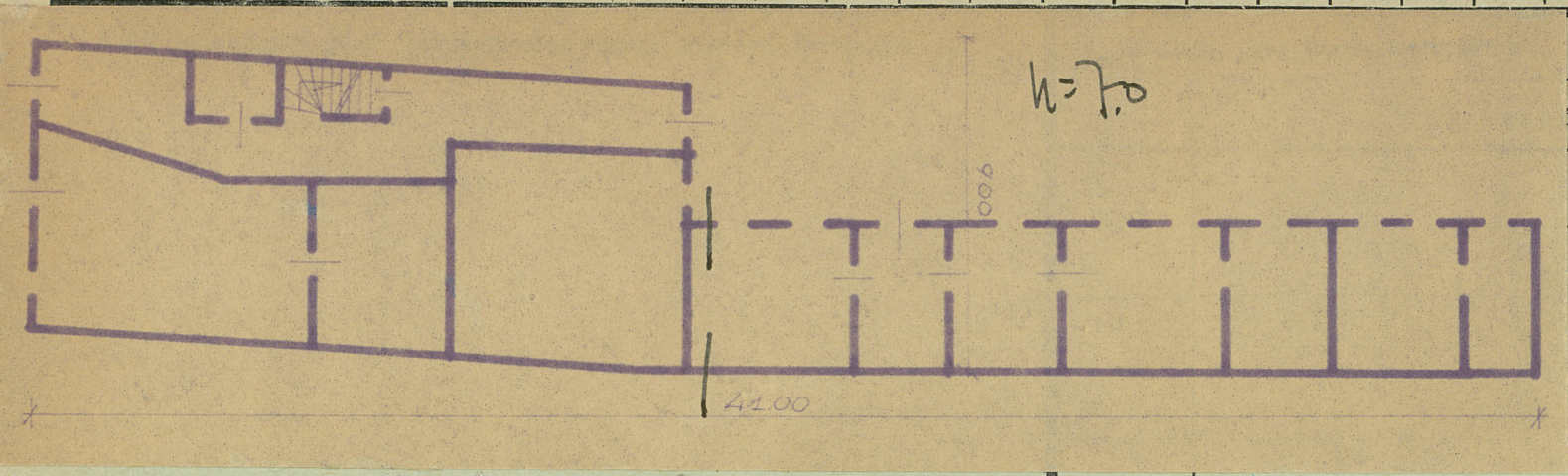
29. Fotografie

30. Inwentaryzacja pomiarowa

OŚRODEK  
DOKUMENTACJI  
ZABYTKÓW



Z Y X W V U T S R P O N M L K J I H G F E D C B A Nr



Wykonanie prac	K o s z t tys. zł



Rzeczywiste	34. Inspekcje

35. Uwagi różne

36. Wypełnił dnia  
11 68 *Atakberlin*

37. Sprawdził dnia