

Nr

IV

A

B

C

D

E

F

G

H

I

J

K

L

M

N

O

P

R

S

T

U

V

W

X

Y

Z

ŚLĄSKIE

3149

Cystokomunie

1. Obiekt zabytkowy

DOM RYNEK NR 15 (dawnej 13)

2. Miejscowość

KAZEPICE

MIASTO

3. Wiek

~~XVIII~~ XIX

4. Styl

5. Kubatura m³

1290

1173

6. Powierzchnia w m²

336 162

a) zabytkowa: 168

b) użytkowa: 168

20. Przynależność administracyjna

a) województwo

Katowice

b) powiat

Kłobuck

c) gmina

Krapice

7. Materiał budowlany

Przed zniszczeniem

Po odbudowie

11. Ilość budynków

1

14. Grunty należące do zabytku:

ha

21. Stacja

Nazwa stacji

Odległość od stacji w km

a) ściany

cegła

a) ogrody stylowe

a) kolejowa

Krapice

3,5

b) sklepienia

—

b) sady i grunty uprawne

b) autobusowa

Krapice

0,2

c) stropy

drewno

a) izb mieszkalnych

6

c) lasy

d) więzania dachu

drewno

b) innych pomieszczeń

1

d) wody

e) krycie dachu

papier

c) piwnic

5

e) inne

22. Właściciel i jego adres

8. Wyposażenie architektoniczne

15. Przeznaczenie pierwotne budynku

Mieszkalny

23. Użytkownik i jego adres

16. Użytkowanie w latach ubiegłych

— / —

24. Inwestor i jego adres

17. Użytkowanie obecne

— / —

18. Nadaje się do użycia na

— / —

9. Autorzy i data budowy i przebudowy

Wznowiony zapoczątkowany w XIX, przebudowany w XX.

19. Data, rodzaj i stopień zniszczeń i odbudowy

Data

O P I S

Zniszczenia %

Odbudowa %

VIII.1939 r.

XI.1939 r.

XII.1945 r.

Nowa konstrukcja dachu
tynkowanie elewacji

VIII.1964

stan dobry

25. Rejestr zabytku Nr

rok miejsce przechowywania

26. Nazwa księgi hipotecznej

27. Nr hipoteczny

28. Akta

29. Fotografie

30. Inwentaryzacja pomiarowa

10. Udostępnienie

Dostępne

Z Y X W V U T S R P O N M L K J I H G F E D C B A Nr



VIII. 1964.



VIII. 1964.

otografia



32. Przebieg prac konserwatorskich

Rok	Wyszczególnienie prac	Koszt tys. zł

33. Koszty w tys. zł

Przewidywane

Rzeczywiste

34. Inspekcje

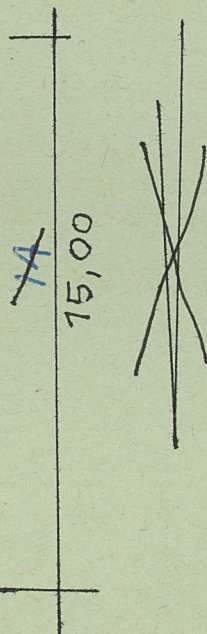
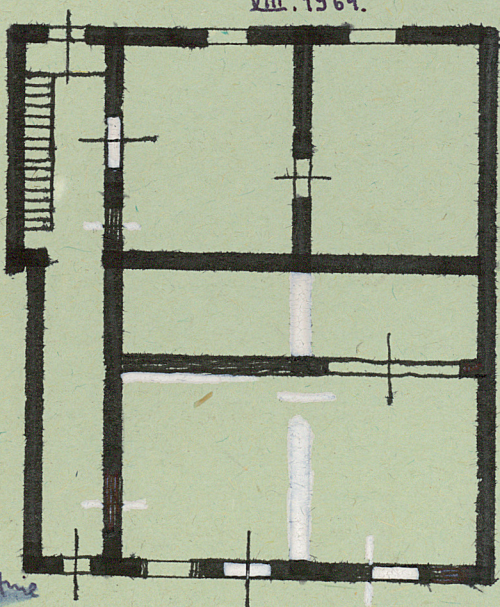
35. Uwagi różne

36. Wypełnił dnia 8. XII. 59r.

Cybulski Holdemur

37. Sprawdził dnia VIII. 1964.

25. XI. 60
Jęży Gadomski
Adam Matkiewicz
Andrzej M. Olszewski



41-70.
80 przesłone

12 10,60

*Architekt ustawił balkonowo z dachu
z boku. dachu dachspadający.*

Bibliografia: J. Matkowska-Holczerowa i J. Marikowska-Jurczakowa, Powiat kło-
bucki (Kat. zab. szt. w Polsce VI, zesz. 7, Warszawa 1963, s. 25.)