

Nr

III

A

B

C

D

E

F

G

H

I

J

K

L

M

N

O

P

R

S

T

U

V

W

X

Y

Z

ŚLĄSKIE

4131

1. Obiekt zabytkowy

35511

Folwark A / Budynek Zarządu ^{ul. Kościuszki 6}

2. Miejscowość

MIASTO

Pszczyna

3. Wiek

po 1800

4. Styl

późnoludowyściem

5. Kubatura m³

1830

6. Powierzchnia w m² 760

a) zabytkowa: 380 b) użytkowa: 380

20. Przynależność administracyjna

a) województwo katowickie

b) powiat [Pszczyna]

c) gmina

7. Materiał budowlany

Przed zniszczeniem

Po odbudowie

11. Ilość budynków

1

14. Grunty należące do zabytku:

ha

a) ściany

cegła
tynk

12. Ilość kondygnacji

Dwie

a) ogrody stylowe

—

b) sklepienia

—

13. Użytkowanie wnętrza według ilości:

b) sady i grunty uprawne

—

c) stropy

Drewno
ropno

a) izb mieszkalnych

14

c) lasy

—

d) więzania dachu

Drewno

b) innych pomieszczeń

1 biuro PGR

2

d) wody

—

e) krycie dachu

dachówka

c) piwnic

3

e) inne

—

21. Stacja

Nazwa stacji

Odległość od stacji w km

a) kolejowa

Pszczyna

b) autobusowa

~11~

22. Właściciel i jego adres

Skarb państwa
P.M. R.M. (W.G. ki m) - Pszczyna Rynek

23. Użytkownik i jego adres

PGR - Pszczyna

24. Inwestor i jego adres

PGR Pszczyna

8. Wyposażenie architektoniczne

stolarka drzwi klasycystyczna.
Balustrada schodów - klasycystyczna.
na. Fasady opilestrowane,
pilastry toskańskie u porządku
kolumnowy. Gzymsy profilowane.

15. Przeznaczenie pierwotne budynku

Folwark księży

16. Użytkowanie w latach ubiegłych

mieszkania pracowników.

Od 1949, biuro PGR

17. Użytkowanie obecne

~11~

18. Nadaje się do użycia na

~11~

9. Autorzy i data budowy i przebudowy

Zbudowany por 1800

19. Data, rodzaj i stopień zniszczeń i odbudowy

Data	O P I S	Zniszczenia %	Odbudowa %
VIII.1939 r.	—		
XI.1939 r.	—		
XII.1945 r.	—		

25. Rejestr zabytku Nr

540/65

rok 7.2.66

miejsce przechowywania

26. Nazwa księgi hipotecznej

27. Nr hipoteczny

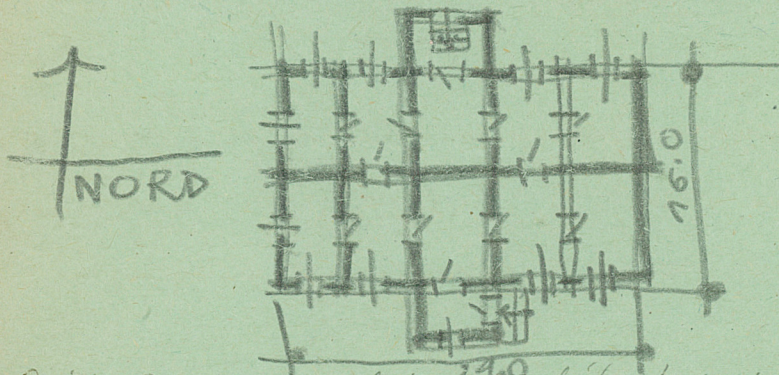
28. Akta

29. Fotografie

30. Inwentaryzacja pomiarowa

OŚRODEK
DOKUMENTACJI
ZABYTKÓW

31. Szkic s



Opis: Pierwotnie należało do dóbr księcia.
Zwrócony frontem ku północy. Murowany, otyn-
kowany. Piętrowy, podpiwniczony, wzniesiony na
ruście prostokąta. Dwustronny z sienią na osi.
Elewacja frontowa 7-osnowa z podziałami
pilastrowymi i neorastyką. Dach naczółkowy
z lukarną, linytą dachówką. Pół. Stolarstwo okien
10-polowa.

Bibliografia, Katalog zabytków szt. w Polsce,
poz. Poznań.

32. Przebieg prac konserwatorskich

Rok	Wyszczególnienie prac	Koszt tys. zł

33. Koszty
w tys. zł

Przewidywane

Rzeczywiste

34. Inspekcje

35. Uwagi różne

36. Wypełnił dnia 8. XII 59 *Wermusley*

37. Sprawdził dnia 8. XII 59 *[Signature]*