

1. Obiekt

113/7

Magazyn (WARTATU)

2. Czas powstania

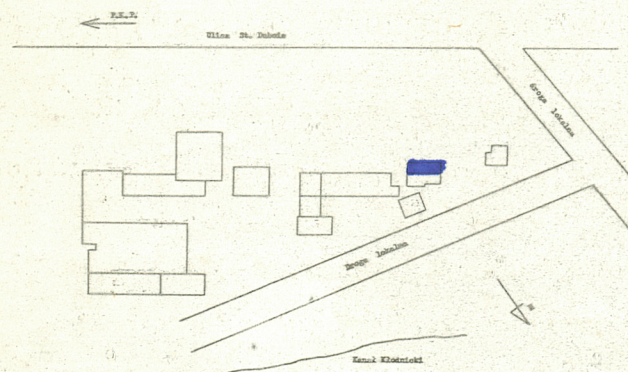
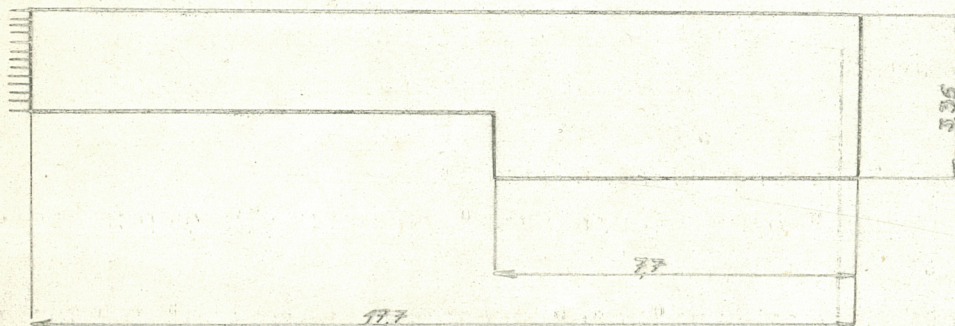
1882

3. Miejscowość

Gliwice

1837

11. Zdjęcia, plan sytuacyjny, rzuty

4. Adres **Dubois 32**nr hipoteczny **1047/184 inwen.**

5. Przynależność administracyjna

województwo **katowickie**gmina / pow. **miejski Gliwice**

6. Poprzednie nazwy miejscowości

Gliwice7. Przynależność administracyjna
przed 1.VI.1975województwo **katowickie**powiat **Gliwice**

8. Właściciel i jego adres

**Fabryka Drutu i Wyrobów z Drutu,
Gliwice, ul. Dubois 32**

9. Użytkownik i jego adres

Jak wyżej.

10. Rejestr zabytków

Nr data

autor zdjęć **K. Cygorijni**
data wykonania **16 grudnia 1976**Miejsce przechowywania negatywów
Wojewódzkie Muzeum w Katowicach, Biuro Dokumentacji Zabytkównr neg **6603**

12. Autorzy, historia obiektu, określenia stylu.

Budynek zbudowany w r. 1882 z przeznaczeniem go na warsztat. Typowy budynek przemysłowy z końca XIX wieku.

13. Opis (sytuacja, materiał i konstrukcja, rzut, bryła, elewacje, dach, wnętrze wyposażenie, instalacje)

Inwentaryzowany budynek znajduje się na terenie Wydziału II Fabryki Drutu w Gliwicach, na północ od portierni.

Budynek zbudowany jest z cegły, ściany nośne z grubej cegły. W rzucie poziomym jest to prostokąt o wymiarach boków 8,85 na 10 metrów. Jest to bryła zwarta. Elewacja pokryta tynkiem, okna kwadratowe, stolarka drewniana, drzwi drewniane. Dach spadowy, drewniany. Wnętrze wyposażone jest w instalacje elektryczną, wodociagową. Posadzki betonowe.

14. Kubatura 120 m ³	15. Powierzchnia użytkowa 35,7 m ²	16. Przeznaczenie pierwotne warsztaty	17. Użytkowanie obecne magazyn olei i smarów
18. Prace budowlane i konserwatorskie, ich przebieg i dokumentacja Brak danych odnośnie przeprowadzonych remontów	19. Stan zachowania (fundamenty, ściany zewnętrzne, ściany wewnętrzne, sklepienia, stropy, konstrukcje dachowe, pokrycie dachu, wyposażenie i instalacje) Budynek podpiwniczony, ściany wewnętrzne i zewnętrzne pokryte tynkiem, stan zadowalający. Stropy drewniane, konstrukcja dachu drewniana, dach drewniany kryty papą.		
20. Najpilniejsze postulaty konserwatorskie W przyszłościowych latach budynek ma ulec likwidacji. Jest to budynek posiadający wymagane cechy ale typowy o mniejszych wartościach architektonicznych. Opracowana karta ewidencyjna jest dostatecznym dokumentem zabezpieczenia.			

21. Akta archiwalne (rodzaj akt, numer i miejsce przechowywania)

22. Bibliografia

Brak danych odnośnie inwentaryzowanego obiektu.

23. Źródła ikonograficzne i fotografie (rodzaj, miejsce przechowywania, sygnatury)

24. Uwagi różne

**Negatyw obiektu znajduje się :Wydział Kultury
w Katowicach, Biuro Dokumentacji Zabytków.**

25 Wypełnił

1976 v ?

26. Sprawdził

Krystyna Cygorijni