

Nr

III

A

B

C

D

E

F

G

H

I

J

K

L

M

N

O

P

R

S

T

U

V

W

X

Y

Z

ŚLĄSKIE

445

1. Obiekt zabytkowy

POZA SPISEM

Dom murowany Nr 97

2. Miejscowość

Lopka m. Pszajna

3. Wiek

pół XIX

4. Styl

Brick
współczesny styl5. Kubatura m³

332

6. Powierzchnia w m²

a) zabytkowa: 70

b) użytkowa: 70

20. Przynależność administracyjna

a) województwo

Katowickie

b) powiat

Pszczyna

c) gmina

Lopka Pszczyna

7. Materiał budowlany

Przed zniszczeniem

Po odbudowie

11. Ilość budynków

1

14. Grunty należące do zabytku:

ha

21. Stacja

Nazwa stacji

Odległość od stacji w km

a) ściany

cegła
tynk

b) sklepienia

cegła
tynk

c) stropy

Drewno

d) więzania dachu

Drewno

e) krycie dachu

Dachówka
zob. szkice

12. Ilość kondygnacji

I

a) ogrody stylowe

—

b) sady i grunty uprawne

—

c) lasy

—

d) wody

—

e) inne

—

a) kolejowa

—

b) autobusowa

Lopka

0,250

22. Właściciel i jego adres

23. Użytkownik

adres j.w.

24. Inwestor i jego adres

adres j.w.

8. Wyposażenie architektoniczne

Wnętrze na osi funduszy o
toku półokrągłym z wawer-
torem po bokach. Wewnątrz
sala uszyta szpary belko-
wanym, rezerwa sklepione żaglaste

15. Przeznaczenie pierwotne budynku

mieszkalno-użytkowe

16. Użytkowanie w latach ubiegłych

~11~

17. Użytkowanie obecne

~11~

18. Nadaje się do użycia na

~11~

9. Autorzy i data budowy i przebudowy

Umiesiony ok. połowy
XIX w.

19. Data, rodzaj i stopień zniszczeń i odbudowy

Data	O P I S	Zniszczenia %	Odbudowa %
VIII.1939 r.	—		
XI.1939 r.	—		
XII.1945 r.	—		
1959	Standakry		

25. Rejestr zabytku Nr

rok miejsce przechowywania

26. Nazwa księgi hipotecznej

27. Nr hipoteczny

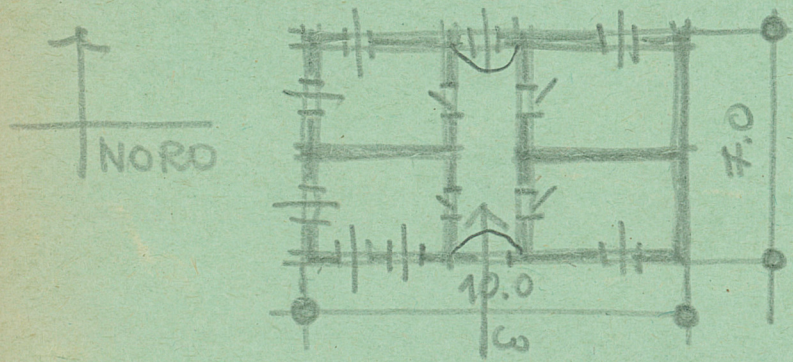
28. Akta

29. Fotografie

30. Inwentaryzacja pomiarowa



owe, fotografia



Dom: Murowany, tynkowany, parterowy. Siedzi na
osi i nie przeszkadza budynek, po bo-
kach po 2 izby. Elewacje gładkie i ośmior-
(2 jednakże okien ramieniowych!) Na osi
lepiej o dachu spiczastym i dachówkami
po bokach. Dach dwuspadowy, kryty do-
chodzący do połowy. Wewnątrz widać ślępo-
nie ięgiasto. Jedną połowę ścian bet-
konowych. Na podłogach drewniane deski.

32. Przebieg prac konserwatorskich

Rok	Wyszczególnienie prac	Koszt tys. zł

33. Koszty
w tys. zł

Przewidywane

Rzeczywiste

34. Inspekcje

35. Uwagi różne

36. Wypełnił dnia

X. 1959. *[Signature]* *[Signature]*

37. Sprawdził dnia

8. 11. 59
[Signature]