

Nr

III

A

B

C

D

E

F

G

H

I

J

K

L

M

N

O

P

R

S

T

U

V

W

X

Y

Z

ŚLĄSKIE 4143

Wielkopolskie

1. Obiekt zabytkowy

Dom murowany Nr 57 ul. Grottego 41

2. Miejscowość

m. PSZCZYNA

Łódka

3. Wiek XIX

4. Styl klasycystyczny

5. Kubatura m<sup>3</sup> 1996. Powierzchnia w m<sup>2</sup>  
a) zabytkowa: 79 b) użytkowa: 79

20. Przynależność administracyjna

a) województwo katowickie  
b) powiat Piekary  
c) gmina Łódka PSZCZYNA

7. Materiał budowlany

Przed zniszczeniem

Po odbudowie

a) ściany

cegła tynk

b) sklepienia

cegła tynk

c) stropy

—

d) więzania dachu

drewno

e) krycie dachu

dachówka

11. Ilość budynków

1

12. Ilość kondygnacji

I

13. Użytkowanie wnętrza według ilości:

a) izb mieszkalnych 5

b) innych pomieszczeń chlew 1

c) piwnic —

14. Grunty należące do zabytku:

ha

a) ogrody stylowe

b) sady i grunty uprawne

c) lasy

d) wody

e) inne

21. Stacja

Nazwa stacji

Odległość od stacji w km

a) kolejowa

Pszczyno

6 km

b) autobusowa

Łódka

9300

22. Właściciel i jego adres

23. Użytkownik i jego adres

2 lokatorzy

24. Inwestor

8. Wyposażenie architektoniczne

Linieka na osi budynku z ławeczkami po bokach. Sklepienie żeglarskie. Stare stolarki okienne wielopłetwe. Główny mebel stropu profilowany szufla 2 półki i stołek na osi.

15. Przeznaczenie pierwotne budynku

mieszkalno-użytkowe

16. Użytkowanie w latach ubiegłych

— II —

17. Użytkowanie obecne

— II —

18. Nadaje się do użycia na

— II —

19. Data, rodzaj i stopień zniszczeń i odbudowy

Data	O	P	I	S	Zniszczenia %	Odbudowa %
VIII.1939 r.	—	—	—	—	—	—
XI.1939 r.	—	—	—	—	—	—
XII.1945 r.	—	—	—	—	—	—
1959	—	—	—	—	—	—
	—	—	—	—	—	—

Stan dobry

25. Rejestr zabytku Nr

507/65

20.01.1966

rok ..... miejsce przechowywania

26. Nazwa księgi hipotecznej

27. Nr hipoteczny

28. Akta

29. Fotografie

30. Inwentaryzacja pomiarowa

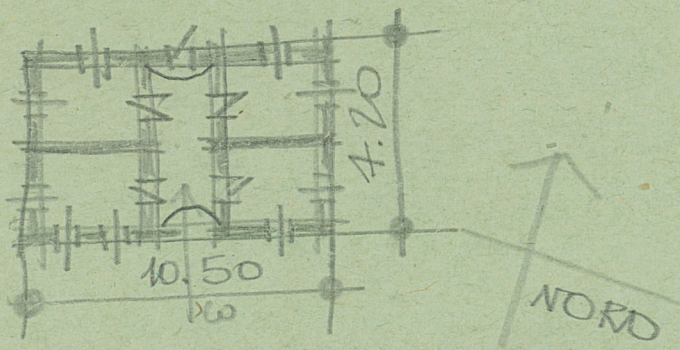
OŚRODEK  
DOKUMENTACJI  
ZABYTKÓW



Z Y X W V U T S R P O N M L K J I H G F E D C B A Nr



sowe, fotografia



Dom: Murowany tynkowany, parterowy.  
 Umiętknięty, ułamek symetryczny z osi.  
 Nie osi. Izby sklepione, zęglasto. Główne  
 plecy 4 okna. Na osi główne wejście  
 zamykające o dubu. Spółdzielni z dwoma  
 umi po belkach. Podziół fosał ze pomieszczeń  
 ciepła i okna. Zamknięcie drzwi przy  
 sem koronarym profilowanym  
 drzwi trójlistny z okienkiem i słupem  
 i dwoma oknami.

### 32. Przebieg prac konserwatorskich

Rok	Wyszczególnienie prac	Koszt tys. zł

### 33. Koszty w tys. zł

### Przewidywane

### Rzeczywiste

### 34. Inspekcje

### 35. Uwagi różne

36. Wypełnił dnia X. 1959.

*[Signature]*

37. Sprawdził dnia

8. X. 59 *[Signature]*