

1. Obiekt *KAPLICA P.W. ŚW. JÓZEFA*

*ob.* KAPLICA P.W. ŚW. PIUSA X

2. Czas powstania  
1870 ROK

3. Miejscowość  
RUDA ŚLĄSKA, RUDA 1

4. Adres  
RUDA ŚLĄSKA  
UL. ORZEGOWSKA *6/ul. MATEJKI*

5. Przynależność administracyjna  
Województwo- KATOWICKIE  
Gmina- RUDA ŚLĄSKA

6. Poprzednie nazwy miejscowości  
RUDA

7. Przynależność administracyjna  
przed **LIV.1975 r.**  
WOJEWÓDZTWO- KATOWICKIE  
POWIAT- MIASTO WYDZIELONE  
RUDA ŚLĄSKA

8. Właściciel i jego adres  
PARAFIA RZYMSKO-  
KATOLICKA ŚW. JÓZEFA  
RUDA ŚLĄSKA, UL. PIASTO-  
WSKA 16  
KURIA METROPOLITALNA –  
KATOWICE  
UL. JORDANA 39

9. Użytkownik i jego adres  
PARAFIA RZYMSKOKATOLICKA  
ŚW. JÓZEFA  
RUDA ŚLĄSKA, UL.  
PIASTOWSKA 16

10. Rejestr zabytków

*A/195/06 24.08.2006*

Nr data

11. Zdjęcie rzut przekrój sytuacja orientacja



KRUCHTA WEJŚCIOWA



FRAGMENT WNETRZA OD STRONY PÓŁNOCNEJ.



## 12. Autorzy, historia obiektu, określenie stylu.

OBIEKT WZNIESIONY ZOSTAŁ W 1870 ROKU PRZEZ BUDOWNICZEGO WACHTELA Z GLIWIC. STANAŁ W MIEJSCU FUNKCJONUJĄCEJ OD 1859 ROKU KAPLICY. OD 1904 ROKU PEŁNIŁ FUNKCJĘ KAPLICY GIMNAZJALNEJ. W 1961 ROKU PRZYJĄŁ WEZWANIE PIUSA X.

FUNDATOREM KAPLICY BYŁ HRABIA KAROL WOLFGANG VON BALLESTREM. URODZIŁ SIĘ 15 MARCA 1801 R. W RACIBORZU. ZMARŁ W DREŹNIE, W 1879 R. DOKONAŁ ZASADNICZEGO PRZEWROTU W POLITYCE GOSPODARCZEJ BALLESTREMÓW. ZAŁOŻYŁ SPÓLKĘ AKCYJNĄ POD NAZWĄ „OBERSCHLESISCHE EISENBAHN – BEDARFS – AKTIENGESSELLSCHAFT”, W SKRÓCIE „ OBERBEDARF”. PRZEJĄŁ MAJĄTEK ZBANKRUTOWANYCH FIRM, M. IN. „MINERWY”. ZNALEZŁ SIĘ W POSIADANIU HUT ŻELAZA, WALCOWNI BLACH I LICZNYCH ODLEWNI, M. IN. W KOKOTKU I ŻANDAROWICACH. WŁASNOŚCIĄ RODU POZOSTAWAŁ MAJORAT RUDZKO – PŁAWNIOWICKO – BISKUPICKI, DOBRA ZIEMSKIE NA DOLNYM I GÓRNYM ŚLĄSKU ORAZ LICZNE NADANIA GÓRNICZE. W 1859 ROKU W RĘKACH BALLESTREMÓW ZNAJDOWAŁY SIĘ TRZY POTĘŻNA KOPALNIE : „BRANDENBURG”, „CARL EMMANUEL” I „CATHARINA”. NAZWY CZĘŚCI KOPALNÍ (M. IN. „ MARIA ANNA” Z 1856 ROKU I „LEITHOLD” Z 1857 ROKU) WIĄŻĄ SIĘ Z OSOBĄ ŻONY KAROLA WOLFGANGA – HRABINY BERTHY ELŻBIETY ANNY DE DOMO LEITHOLD. KAROL WOLFGANG BYŁ FUNDATOREM DWÓCH KOŚCIOŁÓW : P. W. ŚW. JANA CHRZCICIELA W BISKUPICACH ORAZ P. W. MATKI BOSKIEJ RÓŻAŃCOWEJ W RUDZIE. PONADTO ZLECIL BUDOWĘ TZW. „OCHRONKI” DLA DZIECI ORAZ SZKOŁY GOSPODARSTWA DOMOWEGO DLA DZIEWCZĄT W BISKUPICACH. W 1870 ROKU Z JEGO FUNDACJI WYBUDOWANO KAPLICĘ P. W. ŚW. JÓZEFA W RUDZIE. KORZYSTALI Z NIEJ WIERNI Z PÓŁNOCNEJ CZĘŚCI RUDY. W 1879 ROKU, PO ŚMIERCI KAROLA WOLFGANGA, MAJĄTEK BALLESTREMÓW PRZESZEDŁ W RĘCE SYNA – FRANCISZKA KAROLA WOLFGANGA. W 1901 ROKU ZDOBYŁ ON ŚRODKI FINANSOWE ORAZ PODJĄŁ DECYZJĘ O ROZBUDOWIE KAPLICY. OSTATECZNIE JEDNAK POŁOŻONO KAMIEŃ WĘGIELNY POD BUDOWĘ KOŚCIOŁA P.W. ŚW. JÓZEFA. TYM SAMYM KAPLICA UTRACIŁA SVOJE DOTYCHCZASWE FUNKCJE I ZNACZENIE. STANOWIŁA TZW. „KOŚCIOŁEK POMOCNICZY”.

OBIEKT O PRZEWADZE CECH STYLOWYCH NEOGOTYCKICH.

## 13. Opis (sytuacja, materiał i konstrukcja, rzut, bryła, elewacje, wnętrze wyposażenie instalacje)

**SYTUACJA** - KAPLICA ORIENTOWANA, USYTUOWANA U ZBIEGU ULIC ORZEGOWSKIEJ I MATEJKI, W PÓŁNOCNEJ CZĘŚCI DZIELNICY. STANOWI SAMODZIELNY AKCENT URBANISTYCZNY.

**KONSTRUKCJA** - OBIEKT MUROWANY. WYKONANY Z KAMIENIA ŁUPANEGO, DETAL CEGLANY.

**STROPY** - PŁASKIE, DREWNIANE. W PREZBITERIUM SKLEPIENIE KRZYŻOWO – ŻEBROWE.

**WIEŻBA DACHOWA** - DREWNIANA, KROKWIOWO – JĘTKOWA.

**POKRYCIE DACHU** - DACH STROMY, DWUSPADOWY, NAD PREZBITERIUM WIELOSPADOWY, KRYTY DACHÓWKĄ CERAMICZNĄ – PODWÓJNĄ KARPIÓWKĄ. ZAKOŃCZENIE DACHÓW KRUCHT POKRYTE BLACHĄ CYNKOWĄ.

**PODŁOGI** - POSADZKI W KORPUSIE NAWOWYM WYŁOŻONE ŁOMEM MARMUROWYM, UŁOŻONE W KWADRATY. W PREZBITERIUM KAMIEŃ CIOSOWY.

**SCHODY** - ZEWNĘTRZNE – KAMIENNE, USKOKOWE, JEDNOBIEGOWE; WEWNĘTRZNE – DREWNIANE, KRĘTE, DWUBIEGOWE, Z DREWNIANĄ BALUSTRADĄ PEŁNĄ, PRZECHODZĄCĄ W TRALKI Z PORĘCZĄ, PROWADZĄCE NA EMPORĘ ORGANOWĄ.

**DRZWI** - ZEWNĘTRZNE DREWNIANE, PŁYGINOWE, PROSTOKĄTNE, DWUSKRZYDŁOWE, DZIELONE NA : 12 PÓŁ OD FRONTU ORAZ NA 6 PÓŁ OD STRONY PÓŁNOCNEJ, NA ZAWIASACH METALOWYCH, CZOPOWYCH. DRZWI WEWNĘTRZNE – WEJŚCIOWE DO NAWY POPRZEDZONE KUTĄ KRATĄ, DREWNIANE, PROSTOKĄTNE, DWUSKRZYDŁOWE, PŁYGINOWE, DEKOROWANE, NA ZAWIASACH METALOWYCH, CZOPOWYCH, PROWADZĄCE DO KRUCHTY DO STRONY PÓŁNOCNEJ – PROSTOKĄTNE, DREWNIANE, DWUSKRZYDŁOWE, DEKOROWANE ELEMENTAMI FLORALNYMI, NA ZAWIASACH METALOWYCH, CZOPOWYCH. DRZWI DO ANEKSÓW PROSTOKĄTNE, DREWNIANE, JEDNOSKRZYDŁOWE, DESKOWANE NA ZAWIASACH METALOWYCH, CZOPOWYCH.

**OKNA** - OSTROŁUCZNE, PRZEPRUTE W GRUBOŚCI MURU, PROFILOWANE CEGŁĄ, DREWNIANE RAMY, JEDNOSKRZYDŁOWE, W FASADZIE NAD KRUCHTĄ – OKULUS WYPEŁNIONY ROZETĄ. POZOSTAŁE OKNA ZE SZKŁEM WITRAŻOWYM. W PREZBITERIUM OKNA WITRAŻOWE Z ELEMENTEM KRZYŻA.

**RZUT** - KAPLICA NA RZUCIE PROSTOKĄTA, Z WIELOBOCZNIE ZAMKNIĘTYM PREZBITERIUM.

**BRYŁA** - ZWARTA, BUDYNEK DWUKONDYGNACYJNY, 2 KRUCHTY – OD ZACHODU I PÓŁNOCY, BRYŁA OCOKOŁOWANA, Z GZYMSAMI.

**FASADA** - JEDNOOSIOWA, POPRZEDZONA KRUCHTĄ WEJŚCIOWĄ, WYSUNIĘTĄ PRZED LICO ŚCIANY. POSIADA PORTAL ZWIEŃCZONY OSTROŁUCZNIE – DRZWI DREWNIANE ORAZ TYMPANON PRZESZKLONY Z ELEMENTAMI W FORMIE ROZET I MASWERKÓW.

**ELEWACJE BOCZNE** - PÓŁNOCNA – 6-OSIOWA, Z KRUCHTĄ WEJŚCIOWĄ NA CZWARTEJ OSI. KRUCHTA TRÓJKĄTNIE ZWIEŃCZONA Z PORTALEM ORAZ PRZESZKLONYM TYMPANONEM Z ELEMENTAMI MASWERKOWYMI. ELEWACJE SYMETRYCZNE. LICA ZEWNĘTRZNE ŚCIAN OPIĘTE LIZENAMI, WIELOBOCZNE PREZBITERIUM OSKARPOWANE USKOKOWO. NA PRZECIĘCIU NAWY I PREZBITERIUM WIEŻYCZKA NA SYGNATURKĘ.

**WNĘTRZE** - HALOWE, JEDNONAWOWY KORPUS PRZEKRYTY STROPEM DREWNIANYM PŁASKIM. PARTIA PREZBITERIUM PODNIESIONA, Z PROSTOKĄTNYMI ANEKSAMI PO BOKACH, UMIESZCZONYMI SYMETRYCZNIE. W ZACHODNIEJ CZĘŚCI KORPUSU NAWOWEGO DREWNIANA EMPORA ORGANOWA WSPARTA NA DWÓCH DREWNIANYCH KOLUMNACH. W PODEMPORZU OD STRONY PÓŁNOCNEJ, SCHODY PROWADZĄCE NA EMPORĘ. APSYDA PREZBITERIALNA WYDZIELONA ŁUKIEM TĘCZOWYM NA OSI, MIĘDZY ANEKSAMI. CZĘŚCIOWO ZACHOWANE PIERWOTNE WYPOSAŻENIE WNĘTRZA : DREWNIANE ŁAWKI, KONFESJONAŁY ORAZ TABLICA FUNDACYJNA. POZOSTAŁA CZĘŚĆ WYPOSAŻENIA POSOBOROWA. INSTALACJE : WODNA, ELEKTRYCZNA.



14. Kubatura	15. Powierzchnia użytkowa	16. Przeznaczenie pierwotne	17. Użytkowanie obecne
2665 m <sup>3</sup>	380 m <sup>2</sup>	KOŚCIÓŁ	NIEUŻYTKOWANY
19. Prace budowlane i konserwatorskie, ich przebieg i dokumentacja		18. Stan zachowania (fundamenty, ściany zewnętrzne, ściany wewnętrzne, sklepienia, stropy, konstrukcje dachowe, pokrycie dachu, wyposażenie i instalacje)	
<p>W OKRESIE II WOJNY ŚWIATOWEJ USUNIĘTO DZWONNICĘ PRZYKOŚCIELNĄ. W 1961 R. PRZEPROWADZONO GRUNTOWNY REMONT OBIEKTU. PRZEPROWADZONO PROCES SPOINOWANIA MURÓW SPEKANYCH NA SKUTEK SZKÓD GÓRNICZYCH. OCZYSZCZONO MURY. WYMIENIONO CZĘŚĆ OKIEN. UZUPEŁNIONO TYNKI. POMALOWANO WNĘTRZE. W LATACH 90-TYCH, NA SKUTEK POWAŻNYCH SZKÓD GÓRNICZYCH, PRZEŁOŻONO I UZUPEŁNIONO DACHÓWKĘ. UZUPEŁNIONO TYNKI. POMALOWANO WNĘTRZE.</p>		<p>ŚREDNI. WYMAGANE GRUNTOWNE PRZEPROWADZENIE PRAC REMONTOWYCH W PARTII POŁACI DACHOWEJ ORAZ MURÓW.</p>	
		20. Najpilniejsze postulaty konserwatorskie	
		<p>KONIECZNOŚĆ WZMOCNIENIA FUNDAMENTÓW. OCZYSZCZENIE ŚCIAN ZEWNĘTRZNYCH. SPOINOWANIE. WYMIANA LUB UZUPEŁNIENIE SYSTEMU RYNIEN. WZMOCNIENIE STROPÓW. PRAWIDŁOWE PRZEŁOŻENIE ORAZ UZUPEŁNIENIE LUB WYMIANA DACHÓWKI CERAMICZNEJ. UZUPEŁNIENIE SZKŁA.</p>	



1. ARCHIWUM URZĘDU MIEJSKIEGO W RUDZIE ŚLĄSKIEJ.
2. ARCHIWUM PSO2 W KATOWICACH

## 25. Opracował

TEKST

Ewa Pilarska-Świerszcz  
imię, nazwisko, data, podpis

PLANY, RYSUNKI

Ewa Pilarska-Świerszcz  
imię, nazwisko, data, podpis

ZDJĘCIA, FOTOGR.

Ewa Pilarska-Świerszcz  
imię, nazwisko, data, podpis

MIEJSCA PRZECHOWYWANIA NEGATYWÓW

1998

Karta po wypełnieniu podlega ochronie na podstawie przepisu prawa autorskiego

## 22. Bibliografia

1. PRZEMYSŁAW NADOLSKI „RUDA ŚLĄSKA W CZERWCU”, GLIWICE 1997R.
2. ANTONI RATKA „RUDA ŚLĄSKA 1295-1995”, RUDA ŚLĄSKA 1995R.
3. ALEKSANDER WIDERA, „PARAFIA RUDZKA I BISKUPICKA, ICH DAWNIEJSZE I DZISIEJSZE STOSUNKI”, [MASZYNOPIS] RUDA ŚLĄSKA 1963R.
4. HELENA ZDABEL – SUROWIAK. OPIS ARCHITEKTONICZNY WYBRANYCH OBIEKTÓW ZABYTKOWYCH Z TERENU MIASTA RUDY ŚLĄSKIEJ. [MASZYNOPIS]
5. „DZIAŁALNOŚĆ PRZEMYSŁOWA RODU BALLESTREMÓW NA ŚLĄSKU W LATACH 1798 – 1945” [W]; KATALOG WYSTAWY CZASOWEJ W MUZEUM MIEJSKIM IM. M. CHROBOKA W RUDZIE ŚLĄSKIEJ, RUDA ŚLĄSKA 1998R.

## 23. Źródła ikonograficzne i fotografia (rodzaj, miejsca przechowywania, sygnatury)

## 26. Adnotacje o inspekcjach, informacje o zmianach (daty, imiona i nazwiska wypełniających)

## 27. Załączniki

FOTOGRAFIE, PLANY, MAPY.



## WKŁADKA DO KARTY EWIDENCYJNEJ ZABYTKÓW ARCHITEKTURY I BUDOWNICTWA

1. Miejscowość:	2. Obiekt (nazwa jak w karcie):	3. Zawartość wkładki (nazwa obiektu lub materiału uzupełniającego):
RUDA ŚLĄSKA	KAPLICA ŚW. PIUSA X	FOTOGRAFIE

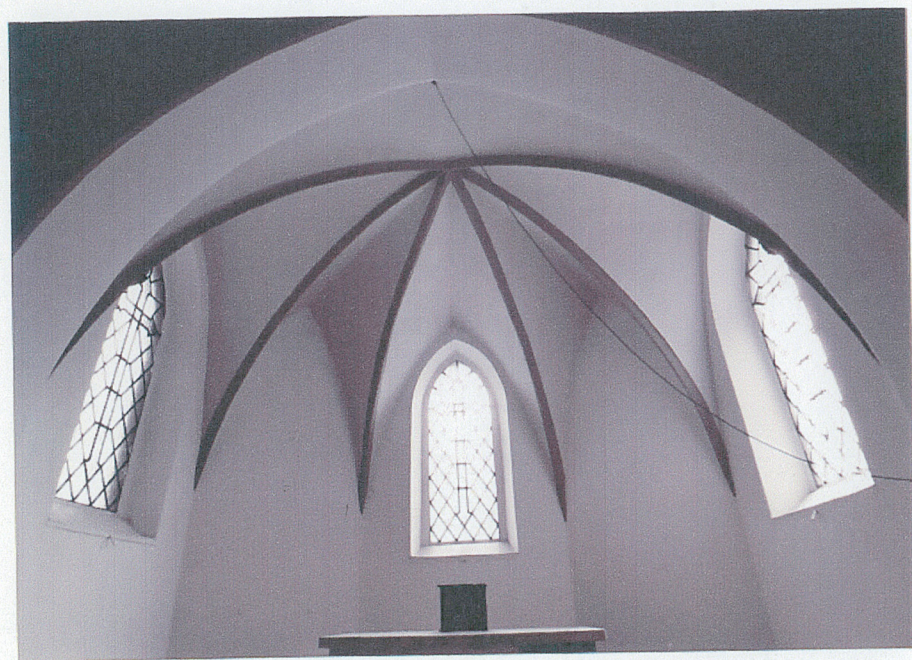


Wkładkę założył:

Ewa Pilarska – Świerszcz, czerwiec 1998  
(imię, nazwisko, data)

Miejsce przechowywania negatywów: .....





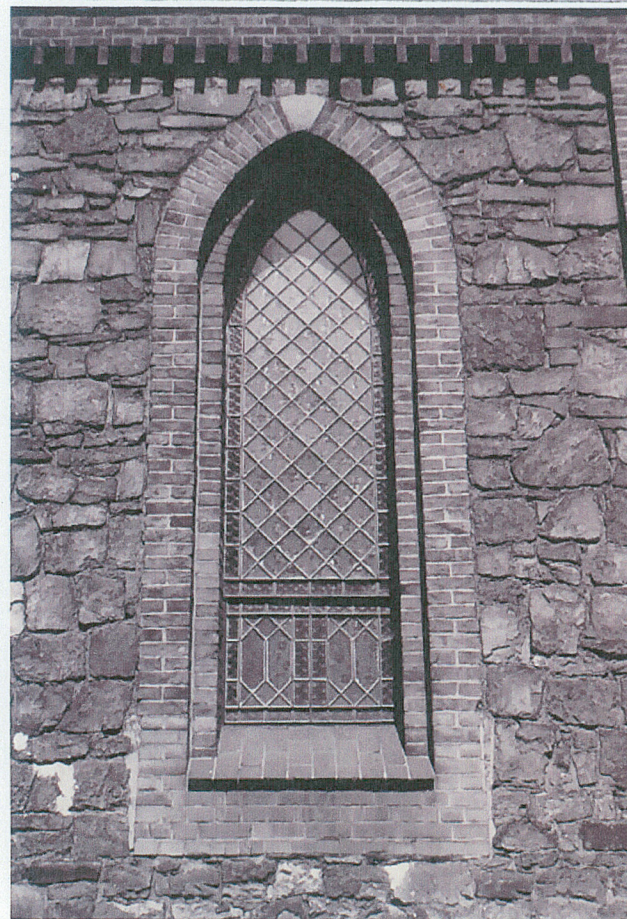


# WKŁADKA DO KARTY EWIDENCYJNEJ ZABYTKÓW ARCHITEKTURY I BUDOWNICTWA

1. Miejscowość:	2. Obiekt (nazwa jak w karcie):	3. Zawartość wkładki (nazwa obiektu lub materiału uzupełniającego):
RUDA ŚLĄSKA	KAPLICA ŚW. PIŁUSA X	FOTOGRAFIE



ELEWACJA POŁUDNIOWA



OKNO

Wkładkę założył:

Ewa Pilarska – Świerszcz, czerwiec 1998  
(imię, nazwisko, data)

Miejsce przechowywania negatywów: .....





FRAGMENT POKRYCIA DACHOWEGO

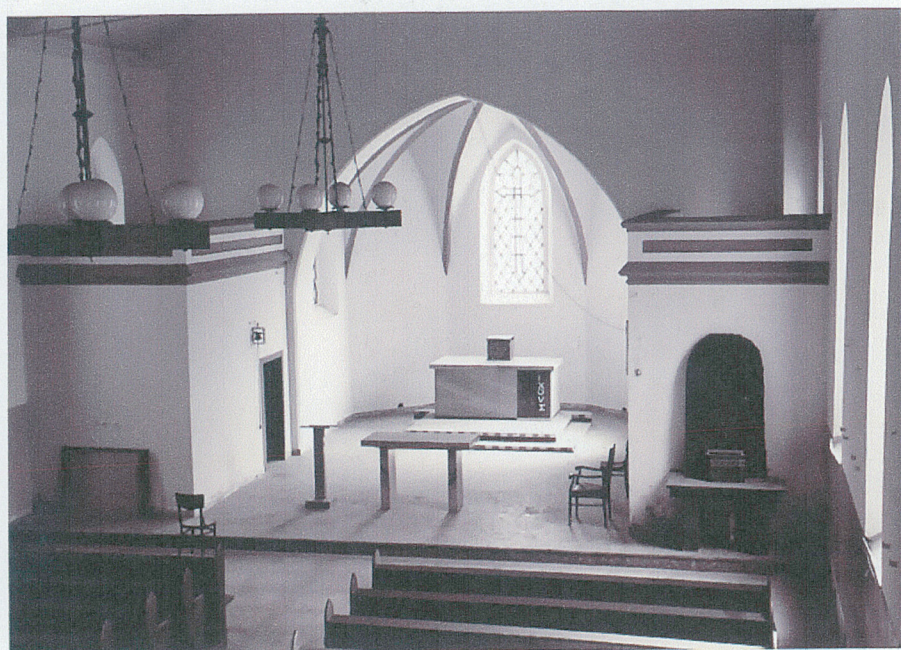


FRAGMENT POKRYCIA DACHOWEGO



# WKŁADKA DO KARTY EWIDENCYJNEJ ZABYTKÓW ARCHITEKTURY I BUDOWNICTWA

1. Miejscowość:	2. Obiekt (nazwa jak w karcie):	3. Zawartość wkładki (nazwa obiektu lub materiału uzupełniającego):
RUDA ŚLĄSKA	KAPLICA ŚW. PIUSA X	FOTOGRAFIE



WIDOK NA PREZBITERIUM



PREZBITERIUM

Wkładkę założył:

Ewa Pilarska – Świerszcz, czerwiec 1998  
(imię, nazwisko, data)

Miejsce przechowywania negatywów: .....





ŚCIANA PÓLNOCNA

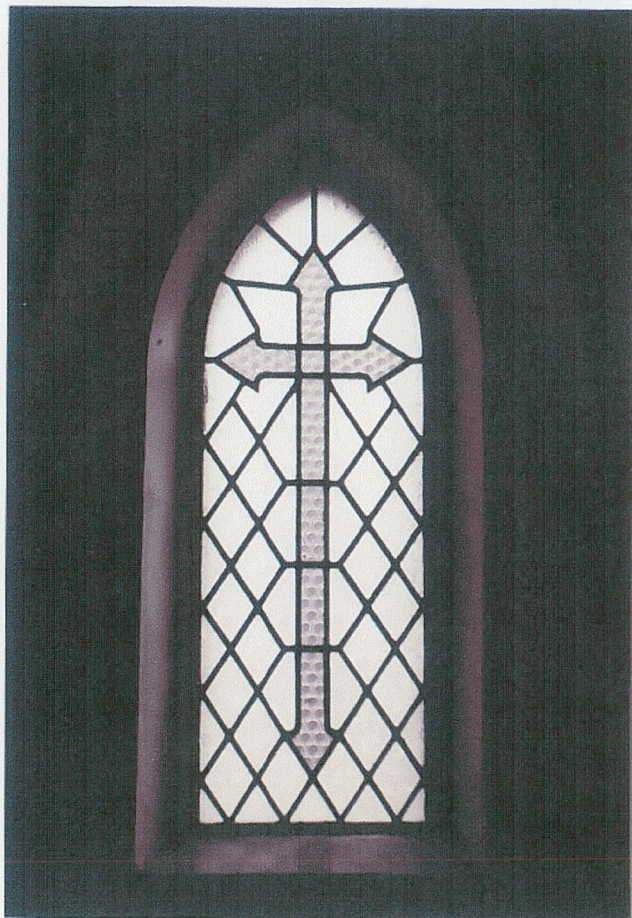


ŚCIANA POŁUDNIOWA

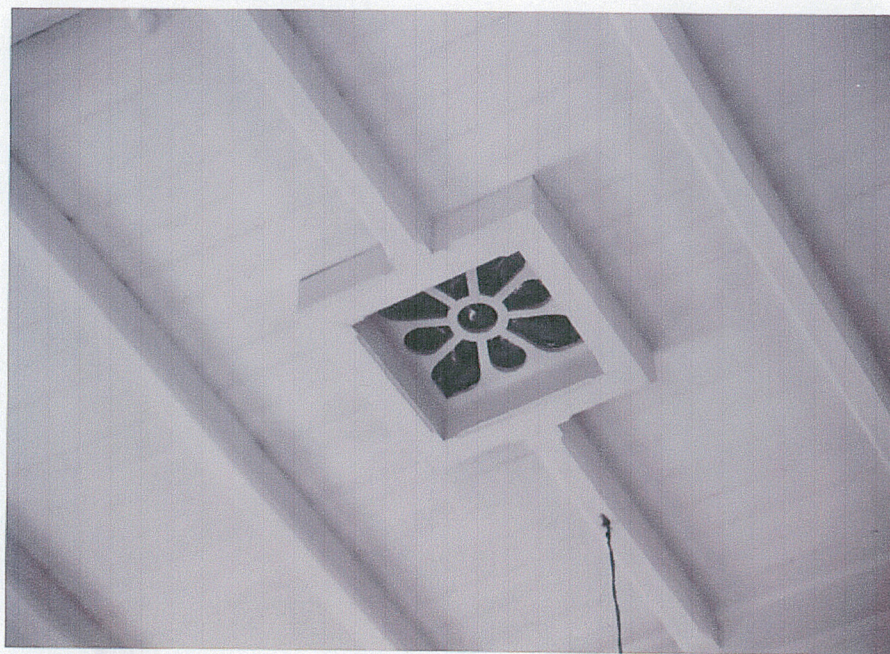


# WKŁADKA DO KARTY EWIDENCYJNEJ ZABYTKÓW ARCHITEKTURY I BUDOWNICTWA

1. Miejscowość: RUDA ŚLĄSKA	2. Obiekt (nazwa jak w karcie): KAPLICA ŚW. PIUSA X	3. Zawartość wkładki (nazwa obiektu lub materiału uzupełniającego): FOTOGRAFIE
--------------------------------	--	---



OKNO PREZBITERIUM



FRAGMENT STROPU

Wkładkę założył:

Ewa Pilarska – Świerszcz, czerwiec 1998  
(imię, nazwisko, data)

Miejsce przechowywania negatywów: .....





DRZWI WEJŚCIOWE Z KRATĄ



DRZWI DO KRUCHTY BOCZNEJ



# WKŁADKA DO KARTY EWIDENCYJNEJ ZABYTKÓW ARCHITEKTURY I BUDOWNICTWA

1. Miejscowość:

RUDA ŚLĄSKA

2. Obiekt (nazwa jak w karcie):

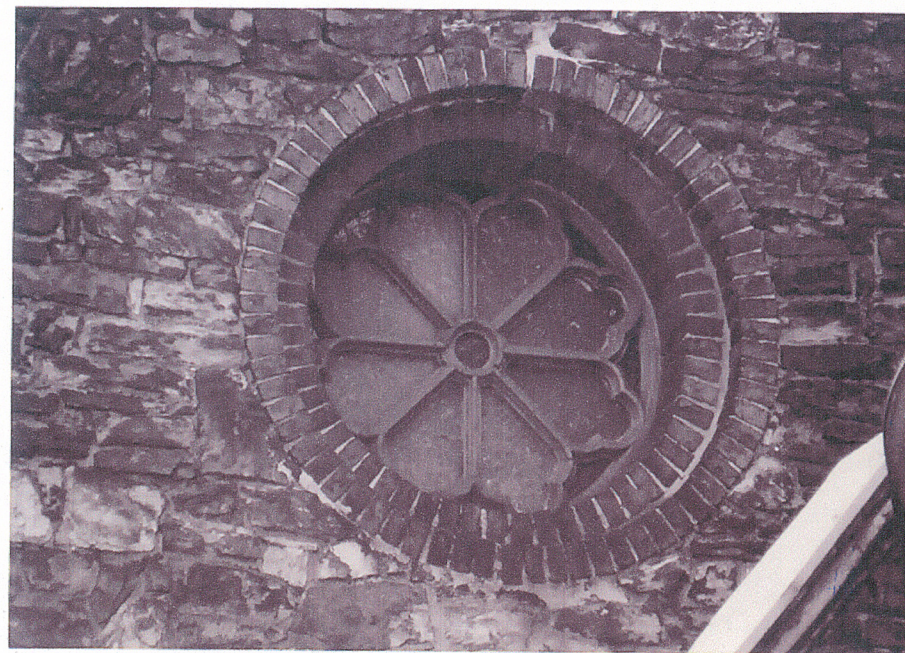
KAPLICA ŚW. PIUSA X

3. Zawartość wkładki (nazwa obiektu lub materiału uzupełniającego):

FOTOGRAFIE



WIEŻYCZKA NA SYGNATURKĘ



OKULUS

Wkładkę założył:

Ewa Pilarska – Świerszcz, czerwiec 1998  
(imię, nazwisko, data)

Miejsce przechowywania negatywów: .....





FRAGMENT WNĘTRZA



FRAGMENT WNĘTRZA



# WKŁADKA DO KARTY EWIDENCYJNEJ ZABYTKÓW ARCHITEKTURY I BUDOWNICTWA

1. Miejscowość:	2. Obiekt (nazwa jak w karcie):	3. Zawartość wkładki (nazwa obiektu lub materiału uzupełniającego):
RUDA ŚLĄSKA	KAPLICA ŚW. PIUSA X	FOTOGRAFIE



ŁAWKI



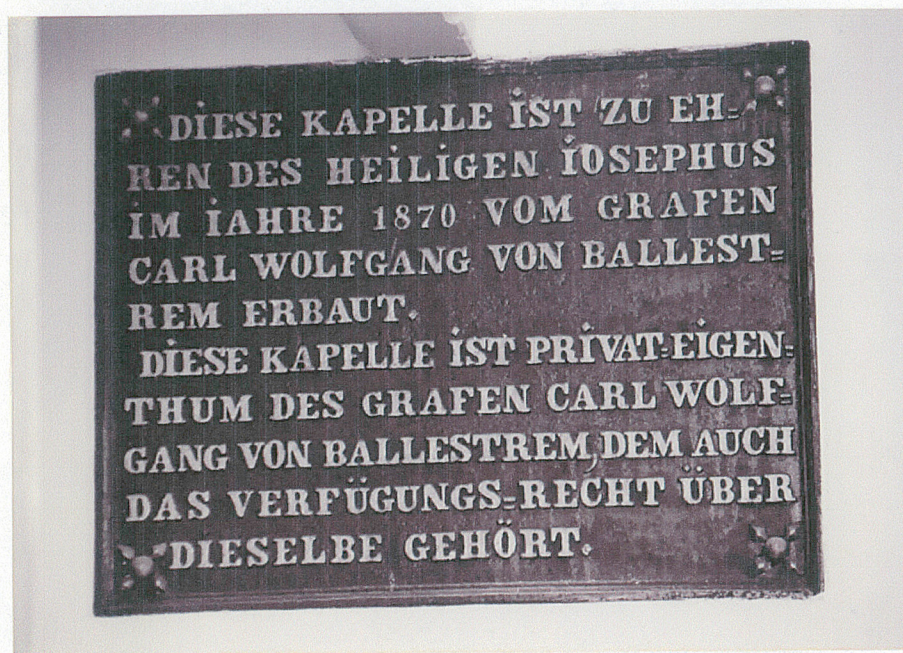
SCHODY NA EMPORĘ

Wkładkę założył:

Ewa Pilarska – Świerszcz, czerwiec 1998  
(imię, nazwisko, data)

Miejsce przechowywania negatywów: .....

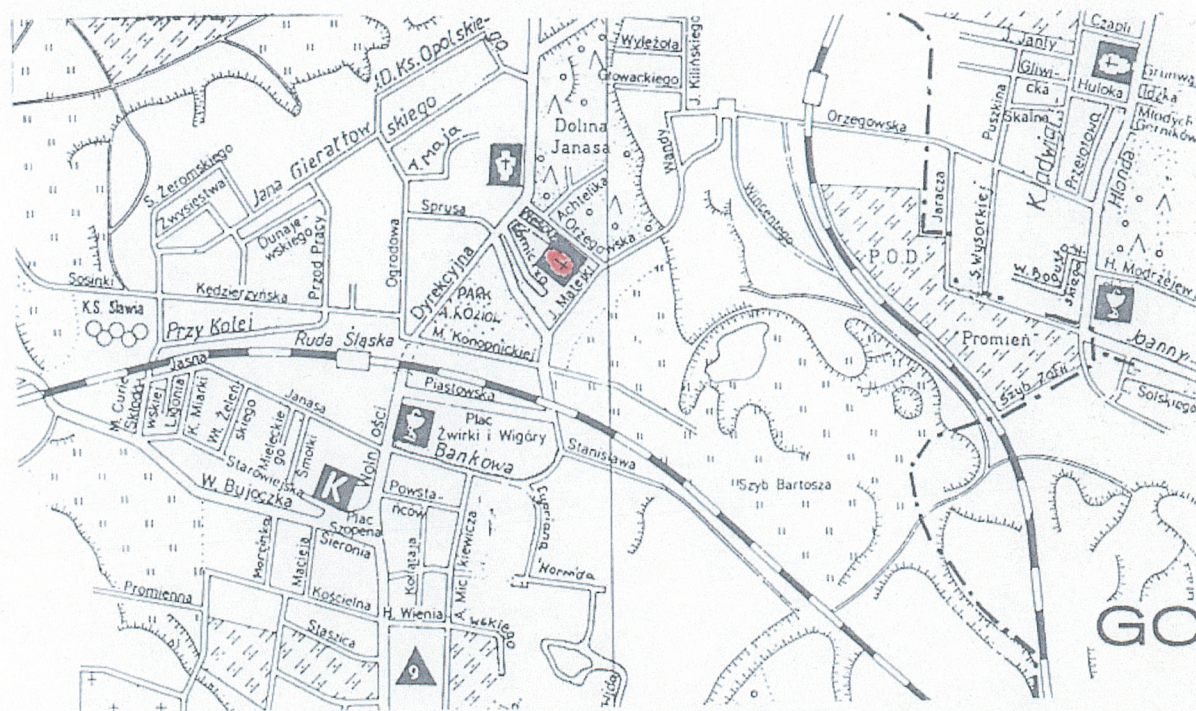






# WKŁADKA DO KARTY EWIDENCYJNEJ ZABYTKÓW ARCHITEKTURY I BUDOWNICTWA

1. Miejscowość:	2. Obiekt (nazwa jak w karcie):	3. Zawartość wkładki (nazwa obiektu lub materiału uzupełniającego):
RUDA ŚLĄSKA	KAPLICA ŚW. PIUSA X	PLAN ORIENTACYJNY



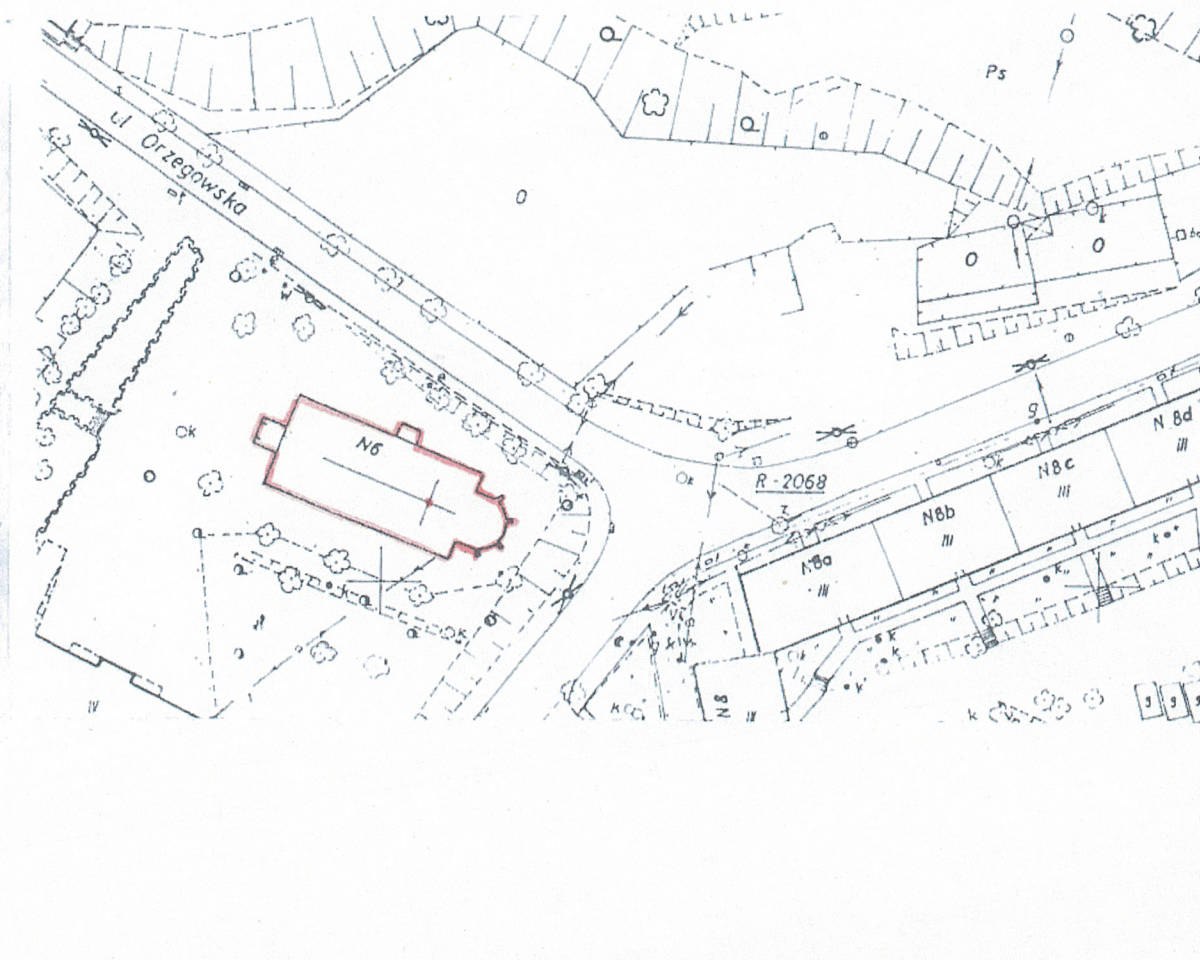
Wkładkę założył:

Ewa Pilarska – Świerszcz, czerwiec 1998  
(imię, nazwisko, data)



# WKŁADKA DO KARTY EWIDENCYJNEJ ZABYTKÓW ARCHITEKTURY I BUDOWNICTWA

1. Miejscowość:	2. Obiekt (nazwa jak w karcie):	3. Zawartość wkładki (nazwa obiektu lub materiału uzupełniającego):
RUDA ŚLĄSKA	KAPLICA ŚW. PIUSA X	PLAN SYTUACYJNY, SKALA 1:1000



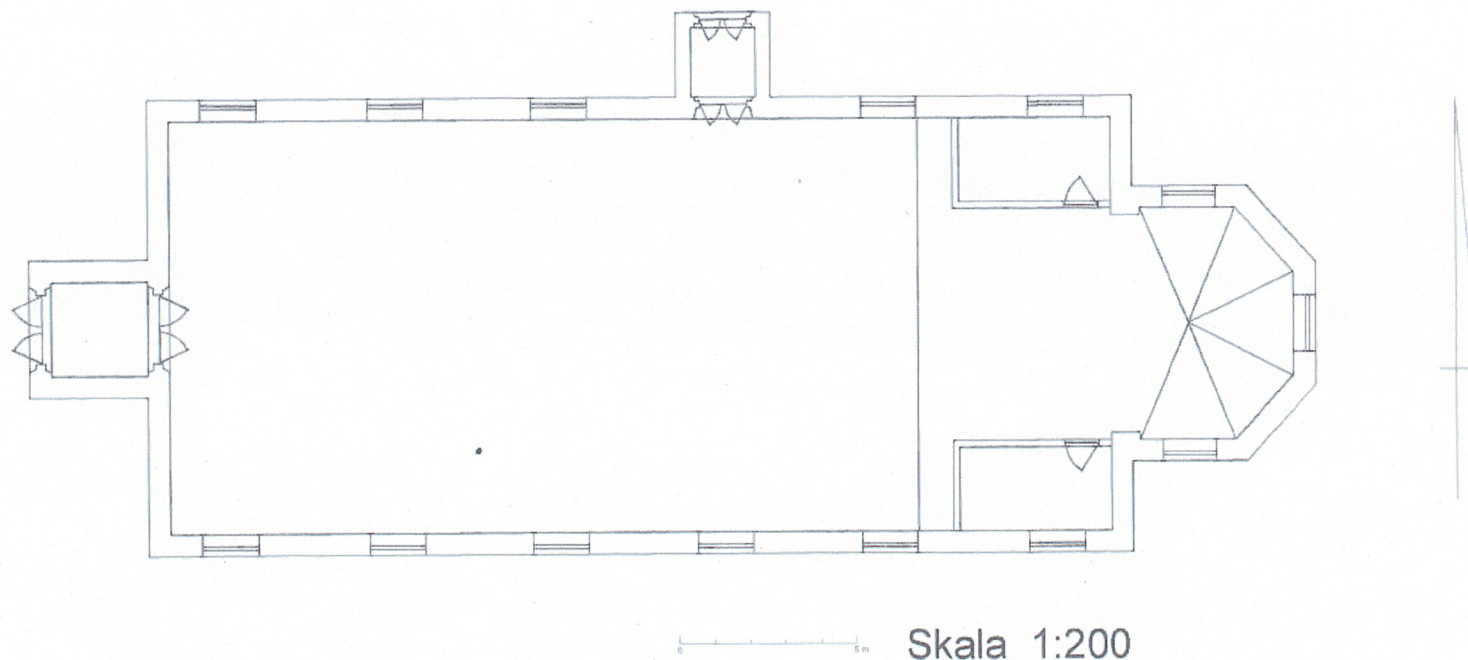
Wkładkę założył:

Ewa Pilarska – Świerszcz, czerwiec 1998  
(imię, nazwisko, data)



## WKŁADKA DO KARTY EWIDENCYJNEJ ZABYTKÓW ARCHITEKTURY I BUDOWNICTWA

1. Miejscowość:	2. Obiekt (nazwa jak w karcie):	3. Zawartość wkładki (nazwa obiektu lub materiału uzupełniającego):
RUEDA ŚLĄSKA	KAPLICA ŚW. PIUSA X	RZUT PRZYZIEMIA, SKALA 1:200



Wkładkę założył:

Ewa Pilarska – Świerszcz, czerwiec 1998  
(imię, nazwisko, data)