

Nr

A

B

C

D

E

F

G

H

I

J

K

L

M

N

O

P

R

S

T

U

V

W

X

Y

Z

1. Obiekt zabytkowy

D W O R

2. Miejscowość

K O S C I E L E C

3. Wiek  
XIX4. Styl  
el. klas.5. Kubatura m<sup>3</sup> 1338,46. Powierzchnia w m<sup>2</sup> 334,6  
a) zabytkowa: b) użytkowa:

20. Przynależność administracyjna

a) województwo Katowickie  
b) powiat Częstochowski  
c) gmina Kościelec7. Materiał  
budowlany

Przed zniszczeniem Po odbudowie

11. Ilość budynków 1

14. Grunty należące do zabytku: ha

a) ściany

cegła  
kamień

12. Ilość kondygnacji 1,5

a) ogrody stylowe

b) sklepienia

cegła

13. Użytkowanie wnętrza  
według ilości:

b) sady i grunty uprawne

c) stropy

drewno

a) izb mieszkalnych 8

c) lasy

d) wiązania  
dachu

drewno

b) innych pomieszczeń 3

d) wody

e) krycie dachu

dachówka

c) piwnic podpiwn.

e) inne

21. Stacja

Nazwa stacji

Odległość  
od stacji  
w km

a) kolejowa

Rudniki

2

b) autobusowa

Rudniki

3

22. Właściciel i jego adres

G R N Kościelec

8. Wyposażenie architektoniczne

15. Przeznaczenie pierwotne budynku dwór

23. Użytkownik i jego adres

przedszkole Kościelec

16. Użytkowanie w latach ubiegłych dwór

17. Użytkowanie obecne przedszkole

24. Inwestor i jego adres

18. Nadaje się do użycia na

19. Data, rodzaj i stopień zniszczeń i odbudowy

25. Rejestr zabytku Nr 254/60  
rok 3. III. 1960 miejsce przechowywania

Data

O P I S

Zniszczenia  
% Odbu-  
dowa  
%

VIII.1939 r.

XI.1939 r.

XII.1945 r.

XI.1957 Stan dość dobry

26. Nazwa księgi hipotecznej

27. Nr hipo-  
teczny

28. Akta

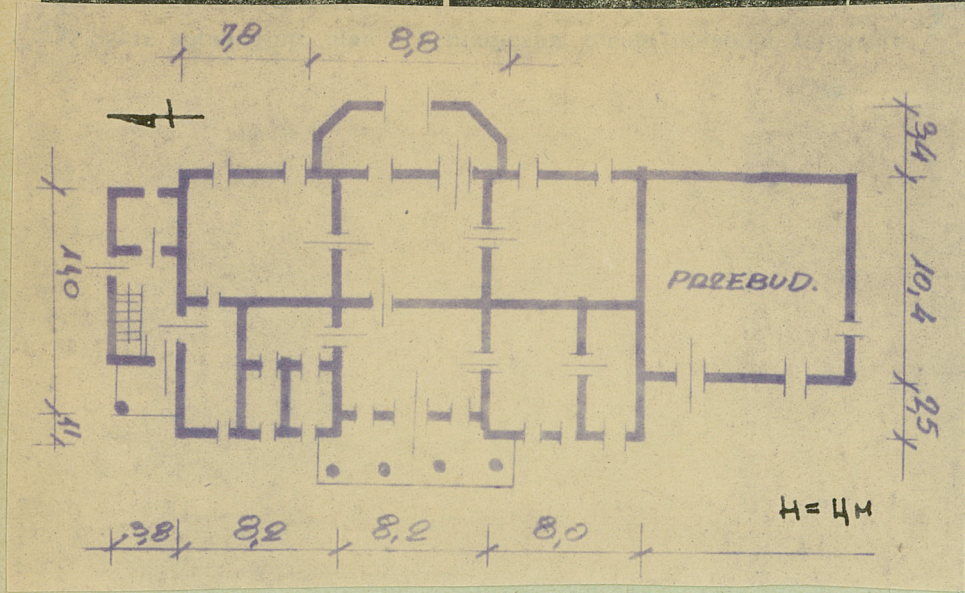
29. Fotografie

30. Inwentaryzacja pomiarowa

10. Udostępnienie

dostępny





e prac	K o s z t tys. zł

33. Koszty w tys. zł	Przewidywane	Rzeczywiste

34. Inspekcje



36. Wypełnił dnia 18. VII 68 mgr A. Kudła
37. Sprawdził dnia

BIBLIOGRAFIA KAT. ZPS WUKI PO USTOJOWICACH