

Nr

A

B

C

D

E

F

G

H

I

J

K

L

M

N

O

P

R

S

T

U

V

W

X

Y

Z

ŚLĄSKIE

3559

BIELSKIE

1. Obiekt zabytkowy

DOM NR 126

2. Miejscowość

MIŁÓWKA

gm. MIŁÓWKA

3. Wiek

XIX

4. Styl bud.

REGIONALNE

5. Kubatura m³

432

6. Powierzchnia w m²

a) zabytkowa: 108 b) użytkowa: 108

20. Przynależność administracyjna

a) województwo

KRAKOWSKIE

b) powiat

ZWIĘCKI

c) gmina

MIŁÓWKA

7. Materiał

budowlany

Przed znisz-

czeniem

Po

odbudowie

11. Ilość budynków

1

14. Grunty należące do zabytku:

ha

a) ściany

DREWNO

b) sklepienia

-

c) stropy

DREWNO

d) wiązania

dachy

DREWNO

e) krycie dachu

GONT

12. Ilość kondygnacji

1

a) ogrody stylowe

-

13. Użytkowanie wnętrza

według ilości:

a) izb mieszkalnych

3

b) sady i grunty uprawne

-

c) lasy

-

d) wody

-

b) innych pomieszczeń

2

c) piwnic

-

e) inne

-

21. Stacja

Nazwa stacji

Odległość

od stacji

w km

a) kolejowa

W/M

b) autobusowa

W/M

22. Właściciel i jego adres

23. Użytkownik i jego adres

J.W.

24. Inwestor i jego adres

25. Rejestr zabytku Nr

rok..... miejsce przechowywania

26. Nazwa księgi hipotecznej

27. Nr hipoteczny

28. Akta

29. Fotografie

30. Inwentaryzacja pomiarowa

8. Wyposażenie architektoniczne DACH
POSIĄGNIĘTY ZE SZCZĘTŁYMI OZDOBAMI
SZKŁOWANYMI, STROPY BELKOWE, ZABIELONA
DATA: "1835" (CZ) "1795" (CZ), SCIAŁY KONSTR.
DREWNE, BIELONE, OKNA 4 i 6 KWADRATOWE
DREWNI KLEPKOWE, STARY PIEC LUCHENNY.

15. Przeznaczenie pierwotne budynku

BUD. MIESZKALNY

16. Użytkowanie w latach ubiegłych

J.W.

17. Użytkowanie obecne

J.W.

18. Nadaje się do użycia na

J.W.

9. Autorzy i data budowy i przebudowy

wg RELACJI WŁAŚCICIELA ZBUD. 1795

19. Data, rodzaj i stopień zniszczeń i odbudowy

Data

O P I S

Znisz-

czenia

%

Odbu-

dowa

%

VIII.1939 r.

XI.1939 r.

XII.1945 r.

VIII.1967

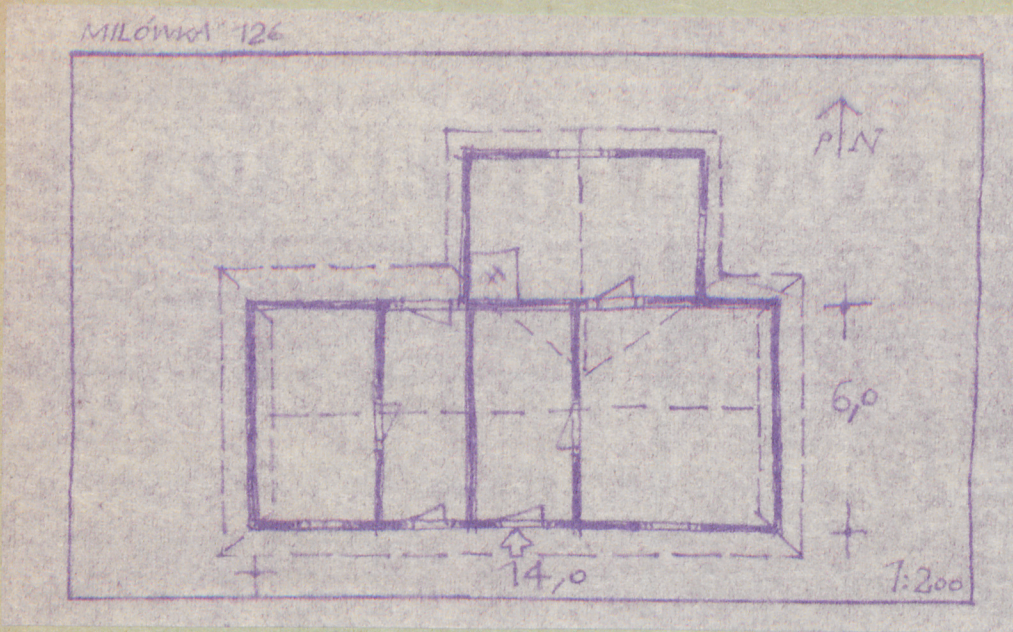
CZ. STAN ZANIĘDANY

15

10. Udostępnienie

DOSTĘPNY

31. Szkic sytuacyjny, plan schematyczny, uwagi opisowe, fotografia



32. Przebieg prac konserwatorskich

Rok	Wyszczególnienie prac	K o s z t tys. zł

33. Koszty w tys. zł	Przewidywane	Rzeczywiste

34. Inspekcje



36. Wypełnił dnia VIII. 1967

Al. Kudyś
M. Kudyś

37. Sprawdził dnia