

1. Obiekt

Budynek mieszkalny

2. Czas powstania

3. Miejscowość

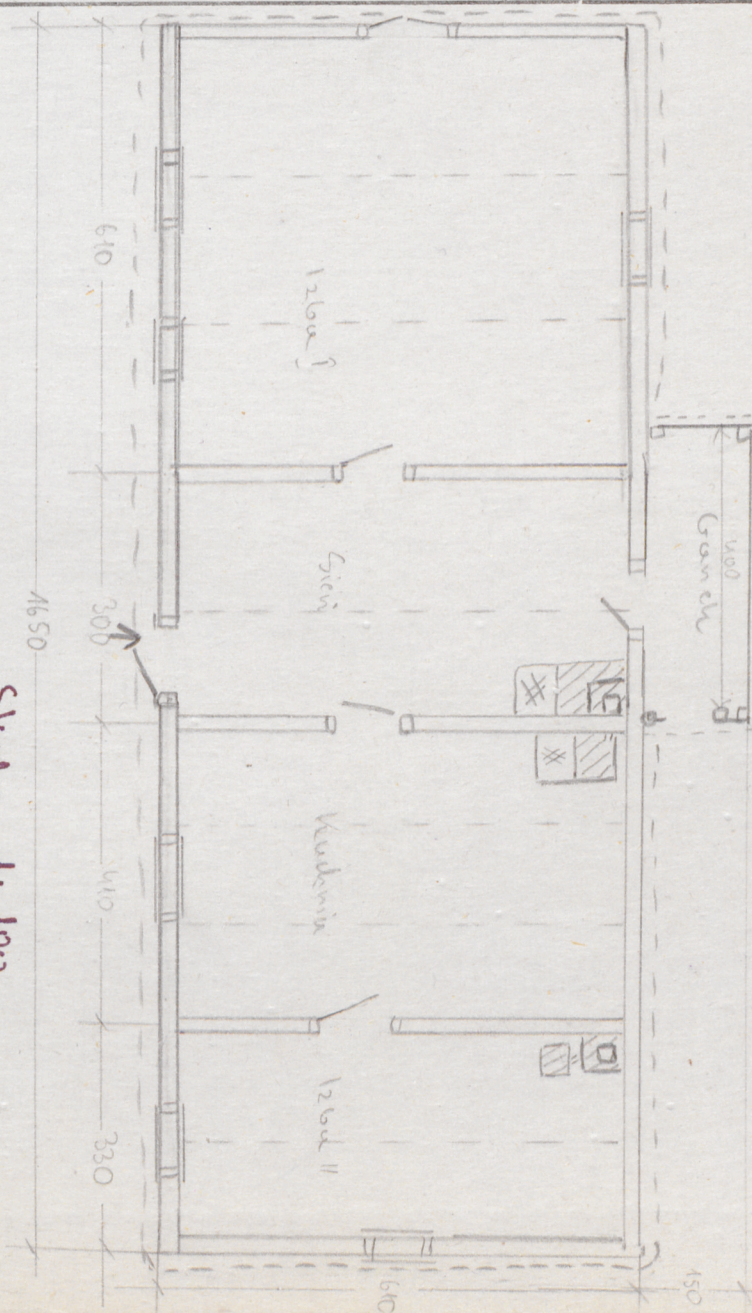
MILÓWKA

11 Zdjęcia, plan sytuacyjny, rzuty



autor zdjęć A. Jakubowski - Duża  
data wykonania 24.08.80  
miejsce przechowywania negatywów

Skala 1:100  
Wys. ścian 3,5 m  
dachu 2,5 m



4. Adres

ul. Rynkowa 1

nr hipoteczny

5. Przynależność administracyjna

województwo Bielsko-Biała

gmina Milówka

pow. żywiec

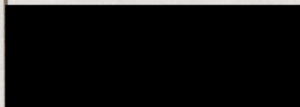
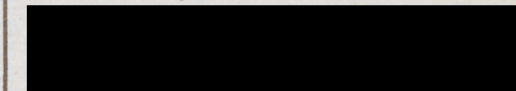
6. Poprzednie nazwy miejscowości

7. Przynależność administracyjna  
przed 1 VI 1975

województwo Kraków

powiat Żywiec

8. Właściciel i jego adres



10. Rejestr zabytków

Nr data



12. Autorzy, historia obiektu, określenia stylu.

Prawdopodobnie pierwszymi właścicielami obiektu byli Maria Vessely-Kolasa i Alojzy Vessely, którzy żyli w pierwszej połowie XIX w.

13. Opis (sytuacja, materiał i konstrukcja, rzut, bryła, elewacje, dach, wnętrze wyposażenie, instalacje)

Obiekt usytuowany przy wylocie ul. Rynkowej do Placu Wolności, w odległości ok. 30 m od kościoła NMP Wniebowziętej.

Budynek zwrócony kalenicą równolegle do drogi gruntowej /ul. Rynkowa/. Dom drewniany, na wysokiej podmurówce, /ok. 70 cm od frontu, od podwórza do 85 cm wysokości/. Drewno świerkowe, belki stosunkowo cienkie. Konstrukcja ścian zrębowa, łączenia w węglach na nakładkę, ostatki obcięte. Szpary między belkami uszczelnione mchem z gliną, na nich listwy przybite do ścian. Stropy i podłogi drewniane, z desek. Wewnątrz ściany /oprócz sieni/, pokryte plecionką trzcinową i otynkowane.

Budynek jednotraktowy, <sup>n</sup> na przestrzał, po jej stronie zachodniej jedna izba na planie kwadratu, po stronie wsch. kuchnia i izba w amfiladzie.

Dom bardzo wydłużony, przy ścianie płu. wąski ganek, długości równej szerokości sieni, z kilkoma stopniami prowadzącymi na podwórze.

W izbie zach. podłoga z surowych desek, ręcznie obrabianych, sufit bielony, ściany malowane na kolor różowy, okna proste z opaskami z desek. Na ścianach obrazy o treści religijnej, stare meble, zachowane mniej więcej w takim stanie jak były w poł. XIX w.

W sieni podłoga z surowych desek, ściany bielone, jeden tragarz - okraglak. Przy drzwiach wejściowych 4 kamienne stopnie, po lewej stronie wejście na ~~strzech~~ strych, zabudowane, w końcu sieni /przeciwległym do wejścia/ stoi duży ceglany piec z przewodem kominowym, obecnie nie używany. W kuchni podłoga z desek malowana farbą olejną na kolor żółty, ściany malowane różowe. Piec kaflowy z płytą, podłączony do komina w sieni. Izba przy kuchni posiada podłogę również z desek, ściany malowane, różowe, sufit bielony, kaflowy piec ogrzewczy i przewód kominowy.

Opis zewnętrzny - Wysoka podmurówka, na niej zrąb bielony, proste obramienia okien, pomalowane na kolor brązowy. Zrąb wysoki w stosunku do dachu. Szczyty proste, odeskowane, dolne krawędzie desek wycinane ażurowo.  <sup>Dach kuokwiowy, słodkowy</sup>  
Instalacja ogrzewcza - piec i przewód kominowy w sieni, piec w kuchni, piec i przewód kominowy w izbie wsch.

Instalacja elektryczna - oświetlenie w każdym pomieszczeniu.



14. Kubatura  ok. 347 m <sup>3</sup>	15. Powierzchnia użytkowa  99 m <sup>2</sup>	16. Przeznaczenie pierwotne  Mieszkalne	17. Użytkowanie obecne  Mieszkalne
18. Prace budowlane i konserwatorskie, ich przebieg i dokumentacja W latach 50-tych był zmieniany cały dach, który postawiono wyższy niż poprzedni. Zmieniono też pokrycie zamiast gentu dano smołowaną papę.	19. Stan zachowania (fundamenty, ściany zewnętrzne, ściany wewnętrzne, sklepienia, stropy, konstrukcje dachowe, pokrycie dachu, wyposażenie i instalacje)  Stosunkowo zniszczone duże belki zrębux, w domu panuje wilgoć.		
20. Najpilniejsze postulaty konserwatorskie			



21. Akta archiwalne (rodzaj akt, numer i miejsce przechowywania)

22. Bibliografia

23. Źródła ikonograficzne i fotografie (rodzaj, miejsce przechowywania, sygnatury)

24. Uwagi różne

Dom składa się z dwóch części, skrzydło zach. jest starsze.

25. Wypełnił

Aleksandra Jaklińska-Duda  
3.XI.1980.

26. Sprawdził

27. Załączniki  
Wkładka 1



1. Miejscowość

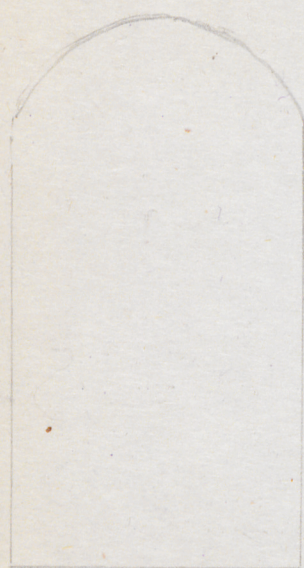
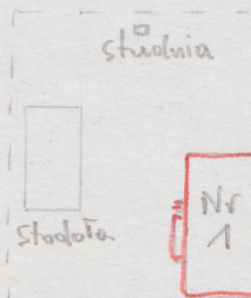
2. Obiekt (nazwa jak w karcie)

3. Zawartość wkładki (nazwa obiektu lub materiału uzupełniającego)

Milówka, ul. Rynkowa 1

Budynek mieszkalny

Plan sytuacyjny w skali przybliżonej 1:500

Kościół NMP.  
WniebowziętejP<sub>n</sub> mieszk.  
mur.

ul. Rynkowa

ul. Jana Kazimierza

ul. Jagiellońska

Plac Wolności

Sytuacja - Rynkowa 1  
skala przybliżona 1:500Wkładkę założył: Aleksandra Jakubińska - Dupele 7. XI. 80  
(imię, nazwisko, data)

Miejsce przechowywania negatywów: .....

Jedn. Wyd. Akcyd. Olsztyn zam. 1299/5/78  
OZGrafi. ZP. Ostróda zam. 1040 n. 20000

Wzór ODZ 1978 r.