

Nr

A

B

C

D

E

F

G

H

I

J

K

L

M

N

O

P

R

S

T

U

V

W

X

Y

Z

B. ŚLĄSKIE

1703

1. Obiekt zabytkowy

DOM NR 322

2. Miejscowość

gm. GILOWICE-SŁEMIEŃ  
GILOWICE

3. Wiek

XIX

4. Styl bud.  
REGIONALNE5. Kubatura m<sup>3</sup>

192

6. Powierzchnia w m<sup>2</sup>

a) zabytkowa: 48 b) użytkowa: 48

20. Przynależność administracyjna

a) województwo KRAKOWSKIE  
b) powiat ZYWIECKI  
c) gmina GILOWICE7. Materiał  
budowlanyPrzed znisz-  
czeniemPo  
odbudowie

11. Ilość budynków

1

14. Grunty należące do zabytku:

ha

a) ściany

DREWNO

12. Ilość kondygnacji

1

a) ogrody stylowe

—

b) sklepienia

—

13. Użytkowanie wnętrza  
według ilości:

b) sady i grunty uprawne

—

c) stropy

DREWNO

a) izb mieszkalnych

2

c) lasy

—

d) wiązania  
dachu

DREWNO

b) innych pomieszczeń

2

d) wody

—

e) krycie dachu

GONT

c) piwnic

—

e) inne

—

8. Wyposażenie architektoniczne DACH  
PŁYTCZYSTY Z OKIENK. WSPARTYM NA  
RYSIACH. STROPY BELKOWE. ŚCIANY KONSTR.  
ZREPOW. BIELONE. NADPROŻE DRZWI O  
WYKROJU W OSŁ. GRZBIET. PRZED DOKŁEM  
KOLUMNIA I FIGURA KAMIENNE. KOLUMNIA  
LATARNIA W KTOREJ FIGURKA CHRYSYSTUSA  
FRASOBILNEGO. NA RÓTUŁKACH PŁASKORZEZ-

15. Przeznaczenie pierwotne budynku

3. D. MIESZKALNY

16. Użytkowanie w latach ubiegłych

J.W.

17. Użytkowanie obecne

J.W.

18. Nadaje się do użycia na

J.W.

9. Autorzy i data budowy i przebudowy

ZBUD. 2. POŁ. XIX W.

19. Data, rodzaj i stopień zniszczeń i odbudowy

Data

O P I S

Znisz-  
czenia  
% Odbu-  
dowa  
%

VIII.1939 r.

XI.1939 r.

XII.1945 r.

VII.1964

ZANIEDBANY. PRAWIE OPUSZCZONY

20

21. Stacja

Nazwa stacji

Odległość  
od stacji  
w km

a) kolejowa

KURÓW

4

b) autobusowa

W/H

22. Właściciel i jego adres

23. Użytkownik i jego adres

J.W.

24. Inwestor i jego adres

25. Rejestr zabytku Nr

rok..... miejsce przechowywania

26. Nazwa księgi hipotecznej

27. Nr hipo-  
teczny

28. Akta

29. Fotografie

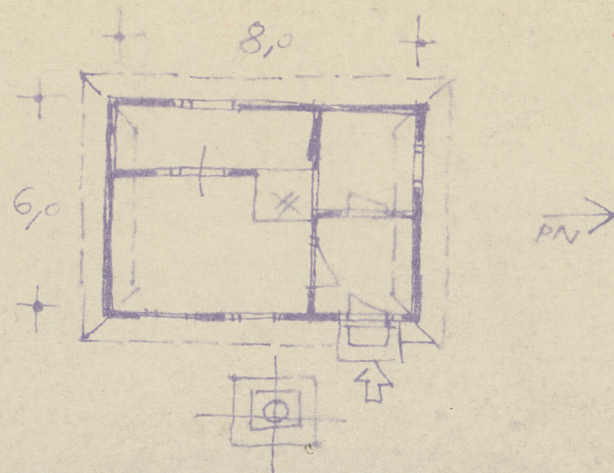
30. Inwentaryzacja pomiarowa

10. Udostępnienie

DOSTĘPNY



GIŁOWICE 322



1:200



Rzeczywiste

34. Inspekcje z poz. 8  
BY, CHUSTA Ś. WERONIKI, CHRYSYUS  
WIOSNY KRZYŻ, PLATKA BOSKA  
BOLESNA I NAPIS: "ANNO DOMINI  
1730 D. 67 A OS TAF"

35. Uwagi różne

36. Wypełnił dnia VII. 1967

Al. Kuczyński  
M. Kuczyński

37. Sprawdził dnia