

Nr

A

B

C

D

E

F

G

H

I

J

K

L

M

N

O

P

R

S

T

U

V

W

X

Y

Z

ŚLĄSKIE

BIELSKIE

3014

1. Obiekt zabytkowy

CHAŁUPA NR 78

2. Miejscowość

9m. KOSZARAWA

KOSZARAWA

3. Wiek

XIX

4. Styl

BUD. REGIONALNE

5. Kubatura m³

220

6. Powierzchnia w m²

a) zabytkowa: 55 b) użytkowa: 55

20. Przynależność administracyjna

a) województwo KRAKOWSKIE

b) powiat ZYWIEC

c) gmina KOSZARAWA

7. Materiał budowlany

Przed zniszczeniem

Po odbudowie

11. Ilość budynków

1

14. Grunty należące do zabytku:

ha

a) ściany

DREWNO

b) sklepienia

-

c) stropy

DREWNO

d) wiązania dachu

DREWNO

e) krycie dachu

GONT

12. Ilość kondygnacji

1

13. Użytkowanie wnętrza według ilości:

a) izb mieszkalnych

1

b) innych pomieszczeń

3

c) piwnic

-

a) ogrody stylowe

-

b) sady i grunty uprawne

-

c) lasy

-

d) wody

-

e) inne

-

21. Stacja

Nazwa stacji

Odległość od stacji w km

a) kolejowa

JELEŚNIA

10

b) autobusowa

W/M

22. Właściciel i jego adres

8. Wyposażenie architektoniczne

DACH POŁSzczytOWy. STROPY BELKOWE. NA BELCE NAPIS! F.T.H.R. 1885! KONSTRUKCJA ZREBOWA. OKNA 6 KWATEROWE. STARY TRZON KUCHENNY.

15. Przeznaczenie pierwotne budynku

BUD. MIESZKALNY

16. Użytkowanie w latach ubiegłych

J.W.

17. Użytkowanie obecne

J.W.

18. Nadaje się do użycia na

J.W.

23. Użytkownik i jego adres

J.W.

9. Autorzy i data budowy i przebudowy

ZBUD. W R. 1885.

19. Data, rodzaj i stopień zniszczeń i odbudowy

Data	O P I S	Zniszczenia %	Odbudowa %
VIII.1939 r.			
XI.1939 r.			
XII.1945 r.			
IV.1967	STAN DOBRY		

25. Rejestr zabytku Nr

rok miejsce przechowywania

26. Nazwa księgi hipotecznej

27. Nr hipoteczny

28. Akta

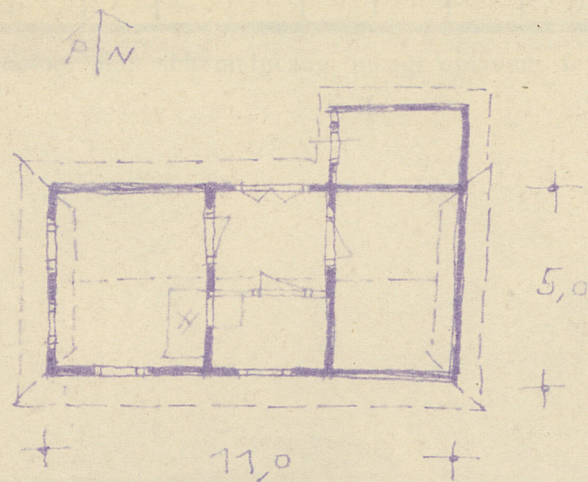
29. Fotografie

30. Inwentaryzacja pomiarowa

10. Udostępnienie

DOSTĘPNA

KOSZARAWA NR 78



N M L K J I H G F E D C B A Nr

32. Przebieg prac konserwatorskich

Rok	Wyszczególnienie prac	K o s z t tys. zł

33. Koszty w tys. zł

Przewidywane

Rzeczywiste

34. Inspekcje

36. Wypełnił dnia 14. 1967.

M. Hajda
A. Wypisła

Prof. Marian Kordecki

37. Sprawdził dnia