

Nr

A

B

C

D

E

F

G

H

I

J

K

L

M

N

O

P

R

S

T

U

V

W

X

ŚLĄSKIE

3885

1. Obiekt zabytkowy

DOM MIESZKALNY ul. Oświęcimska Nr.222

2. Miejscowość

~~BRZÓZOWICE~~ Kamień

gm. Piekarz Śląskie

3. Wiek
XIX4. Styl
bud. drewn.5. Kubatura m³
330626. Powierzchnia w m²
a) zabytkowa b) użytkowa 137 76

20. Przynależność administracyjna

a) województwo Katowickie

b) powiat Tarnowskie Góry PIEKARY

c) gmina Brzozowice Kamień

7. Materiał
budowlany

Przed zniszczeniem

Po odbudowie

a) ściany

drewno

b) sklepienia

-

c) stropy

drewno

d) więzania
dachu

-

e) krycie dachu

-

11. Ilość budynków

1

14. Grunty należące do zabytku:

ha

12. Ilość kondygnacji

1

a) ogrody stylowe

b) sady i grunty uprawne

c) lasy

d) wody

e) inne

21. Stacja

Nazwa stacji

Odległość
od stacji
w km

a) kolejowa

Brzeziny

3,1

b) autobusowa

Brzozowice Kamień

22. Właściciel i jego adres

nieużytkowany

8. Wyposażenie architektoniczne

brak

15. Przeznaczenie pierwotne budynku dom mieszkalny

16. Użytkowanie w latach ubiegłych dom mieszkalny

17. Użytkowanie obecne ruina

18. Nadaje się do użycia na

9. Autorzy i data budowy i przebudowy

Zbudowany w I cw. XIX w.

19. Data, rodzaj i stopień zniszczeń i odbudowy

Data

O P I S

Zniszczenia
%Odbudowa
%

VIII. 1939 r.

XI. 1939 r.

XII. 1945 r.

VIII. 1968 ruina

25. Rejestr zabytku Nr

rok miejsce przechowywania

26. Nazwa księgi hipotecznej

27. Nr hipoteczny

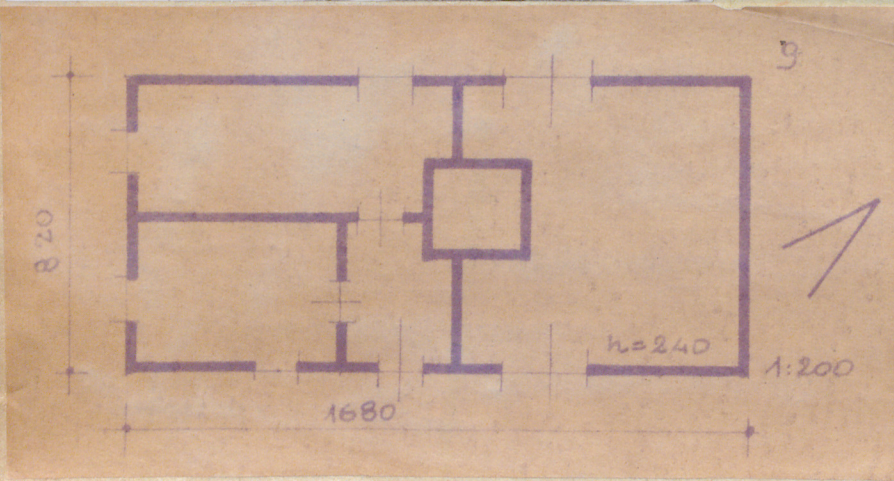
28. Akta

29. Fotografie

30. Inwentaryzacja pomiarowa

Z Y X W V U T S R P O N M L K J I H G F E D C B A Nr

31. 8.1:



isowe, fotografia

32. Przebieg prac konserwatorskich

Rok	Wyszczególnienie prac	Koszt tys. zł

33. Koszty w tys. zł	Przewidywane	Rzeczywiste

34. Inspekcje

35. Uwagi różne

36. Wypełnił dnia

37. Sprawdził dnia 18.6.82

Chodkowski