

Nr

89

A

B

C

D

E

F

G

H

I

J

K

L

M

N

O

P

R

S

T

U

V

W

X

Y

Z

ŚLĄSKIE

4005

1. Obiekt zabytkowy

ob. DOM MIESZKALNY ul. Łazienne 3

2. Miejscowość

PILICA gm. W. M.

3. Wiek

XVIII

4. Styl

BAROK

5. Kubatura m³

~ 800

6. Powierzchnia w m²

a) zabytkowa: ~ 180 b) użytkowa: ~ 200

7. Materiał budowlany

Przed zniszczeniem

Po odbudowie

11. Ilość budynków

1

14. Grunty należące do zabytku:

ha

a) ściany

CEGLA

12. Ilość kondygnacji

1

a) ogrody stylowe

-

b) sklepienia

-

13. Użytkowanie wnętrza według ilości:

b) sady i grunty uprawne

-

c) stropy

DREWNO CEGŁA

a) izb mieszkalnych

16

c) lasy

-

d) więzania dachu

DREWNO

b) innych pomieszczeń

2 SIENIE

d) wody

-

e) krycie dachu

PAPA

c) piwnic

-

e) inne

-

8. Wyposażenie architektoniczne

PROFILOWANE LIZENY NA ELEWACJI

15. Przeznaczenie pierwotne budynku

ŁAZNIA

16. Użytkowanie w latach ubiegłych

JW

17. Użytkowanie obecne

MIESZKANIA

18. Nadaje się do użycia na

JW

9. Autorzy i data budowy i przebudowy

XVIII W

19. Data, rodzaj i stopień zniszczeń i odbudowy

Data

O P I S

Zniszczenia
%Odbudowa
%

VIII.1939 r.

XI.1939 r.

XII.1945 r.

15.X.59 BUDYNEK ZANIEDBANY

1967

ZANIEDBANY

20

20. Przynależność administracyjna

a) województwo KRAKOWSKIE

b) powiat OLSZESKI ZAWIERCIE

c) gmina PILICA

21. Stacja

Nazwa stacji

Odległość od stacji w km

a) kolejowa

WOLBROM ZAWIERCIE

12,5 KM

b) autobusowa

PILICA

W.M.

22. Właściciel i jego adres

SKARB PAŃSTWA

23. Użytkownik i jego adres

24. Inwestor i jego adres

25. Rejestr zabytku Nr

rok miejsce przechowywania

26. Nazwa księgi hipotecznej

27. Nr hipoteczny

28. Akta

29. Fotografie

30. Inwentaryzacja pomiarowa

10. Udostępnienie

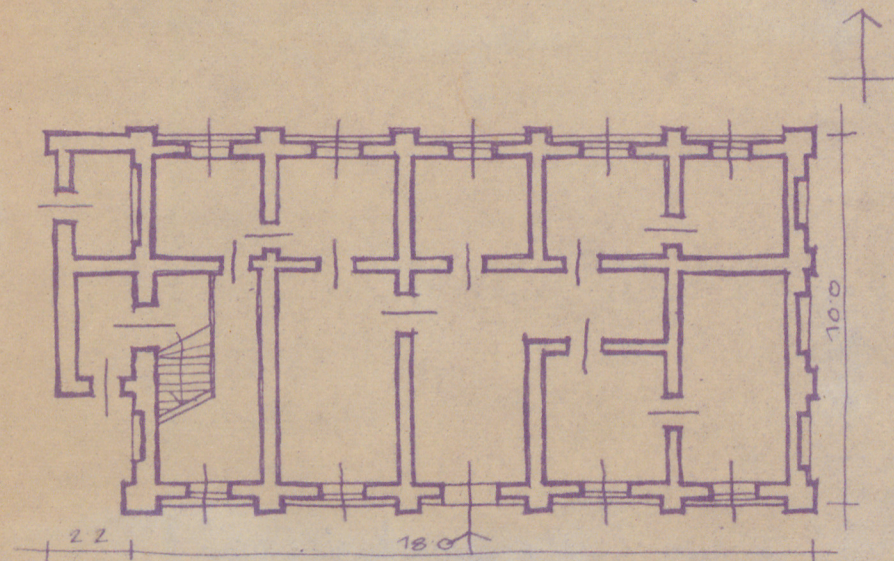
DOSTĘPNY

Z Y X W V U T S R P O N M L K J I H G F E D C B A Nr

31. Szkic sytuacyjny, plan schematyczny, uwagi opisowe, fotografia

32. Przebieg prac konserwatorskich

PILICA - POW. OLSZCZ



Rok

Wyszczególnienie prac

Koszt
tys. zł

33. Koszty
w tys. zł

Przewidywane

Rzeczywiste

34. Inspekcje

35. Uwagi różne

36. Wypełnił dnia 15. X. 1959

Nowakowski, A. Basist

37. Sprawdził dnia XII. 1967

Stawski

