

Nr

A

B

C

D

E

F

G

H

I

J

K

L

M

N

O

P

R

S

T

U

V

W

X

Y

Z

1. Obiekt zabytkowy

K O S C I O Ł P A R A F I A L N Y p. w. św. Mikołaja

2. Miejscowość

B O R O W A W I E Ś

3. Wiek
XVII4. Stylbud. drewn
cechy baroku5. Kubatura m³

~ 2040

6. Powierzchnia w m²

a) zabytkowa:

b) użytkowa:

✓ 324.5

20. Przynależność administracyjna

a) województwo

Katowickie

b) powiat

Tychy

c) gmina

Borowa Wieś

7. Materiał
budowlanyPrzed znisz-
czeniemPo
odbudowie

11. Ilość budynków

1

14. Grunty należące do zabytku:

ha

a) ściany

drewno

12. Ilość kondygnacji

1

a) ogrody stylowe

b) sklepienia

-

13. Użytkowanie wnętrza
według ilości:

b) sady i grunty uprawne

c) stropy

drewno

a) izb mieszkalnych

c) lasy

d) wiązania
dachu

drewno

b) innych pomieszczeń

d) wody

e) krycie dachu

gont

c) piwnic

e) inne

21. Stacja

Nazwa stacji

Odległość
od stacji
w km

a) kolejowa

Mikołów

10

b) autobusowa

Borowa Wieś

22. Właściciel i jego adres

parafia rzymsko kat. Borowa Wieś

23. Użytkownik i jego adres

parafia rzymsko-kat. Borowa Wieś

24. Inwestor i jego adres

8. Wyposażenie architektoniczne

elementy barokowe wyposażenia wnętrza

15. Przeznaczenie pierwotne budynku

kościół

16. Użytkowanie w latach ubiegłych

kościół

17. Użytkowanie obecne

kościół

18. Nadaje się do użycia na

9. Autorzy i data budowy i przebudowy

Wzmiankowany w 1535 r.

* Zbudowany w obecnej formie
około 1600 r.; 1947 r. przemierzono

my 2 Przymowice

10. Udostępnienie

dostępny

* wg opisu zbud. 1720 r. (?)

19. Data, rodzaj i stopień zniszczeń i odbudowy

Data

O P I S

Znisz-
czenia
%Odbu-
dowa
%

VIII.1939 r.

XI.1939 r.

XII.1945 r.

1959

VII.1967

zniszczenie

Stan dobry

Stan dość dobry

15

10

25. Rejestr zabytku Nr R-359

rok 1952 676/66. 28.V.66
miejsce przechowywania

26. Nazwa księgi hipotecznej

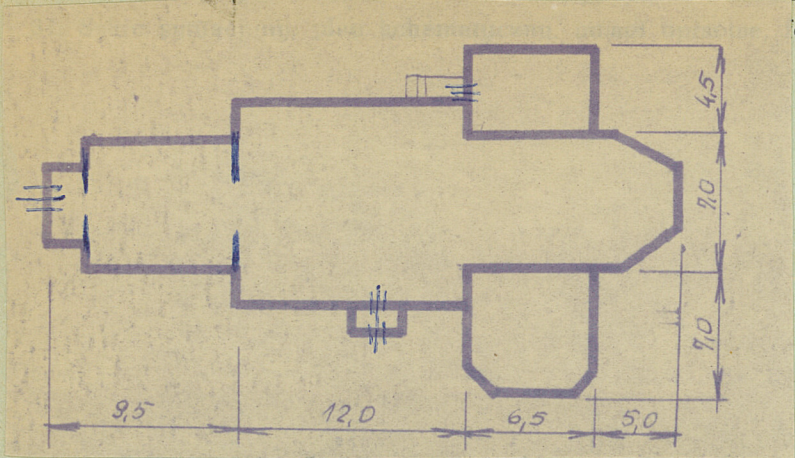
27. Nr hipo-
teczny

28. Akta

29. Fotografie

30. Inwentaryzacja pomiarowa

Z Y X W V U T S R P O N M L K J I H G F E D C B A Nr



konserwatorskich

Wyszczególnienie prac

K o s z t
tys. zł

zewidywane

Rzeczywiste

34. Inspekcje

35. Uwagi różne

Bibliografia: Dobrzycki kościół
drewniane na Górnym Śląsku
Z. Lutsch die Kunstdenkmaler der
Provinz Oppeln 1894 str. 389-390
Katalog Zabytków powiatu Tychy
opr. K. Chudzicka i A. Olszowski

36. Wypełnił dnia

Atworkowski M. P.

37. Sprawdził dnia

