

Nr

A

B

C

D

E

F

G

H

I

J

K

L

M

N

O

P

R

S

T

U

V

W

X

Y

Z

1. Obiekt zabytkowy

DOM MIESZKALNY Rynek Nr.14

2. Miejscowość

MIKOŁÓW

MIASTO

3. Wiek

XVIII

4. Styl

5. Kubatura m<sup>3</sup>

~ 3150

6. Powierzchnia w m<sup>2</sup>

450.0

a) zabytkowa:

b) użytkowa:

7. Materiał budowlany

Przed zniszczeniem

Po odbudowie

11. Ilość budynków

1

14. Grunty należące do zabytku:

ha

12. Ilość kondygnacji

2

a) ogrody stylowe

13. Użytkowanie wnętrza według ilości:

b) sady i grunty uprawne

a) izb mieszkalnych

c) lasy

b) innych pomieszczeń

d) wody

c) piwnic

e) inne

a) ściany

b) sklepienia

c) stropy

d) wiązania dachu

e) krycie dachu

20. Przynależność administracyjna

a) województwo

Katowickie

b) powiat

Tychy

c) gmina

Mikołów

21. Stacja

Nazwa stacji

Odległość od stacji w km

a) kolejowa

Mikołów

b) autobusowa

Mikołów

22. Właściciel i jego adres

M Z B M Mikołów

8. Wyposażenie architektoniczne

15. Przeznaczenie pierwotne budynku mieszkania i restauracja

16. Użytkowanie w latach ubiegłych mieszkania i restauracja

17. Użytkowanie obecne

18. Nadaje się do użycia na

19. Data, rodzaj i stopień zniszczeń i odbudowy

9. Autorzy i data budowy i przebudowy

Zbudowany w końcu XVIII w.

10. Udostępnienie

dostępny

Data

O P I S

Zniszczenia %

Odbudowa %

VIII.1939 r.

XI.1939 r.

XII.1945 r.

1959

VII.1967 Obiekt w trakcie odbudowy i rekonstrukcji

zniszczone pokrycie i dach

30% 15%

Zniszczona i nieużytkowana 2-ga kondygnacja

23. Użytkownik i jego adres

24. Inwestor i jego adres

P.P.R.N. Mikołów

25. Rejestr zabytku Nr

284

rok 13.50

miejsce przechowywania

26. Nazwa księgi hipotecznej

Mikołów

27. Nr hipo-

wykazu

165 222, 523

28. Akta

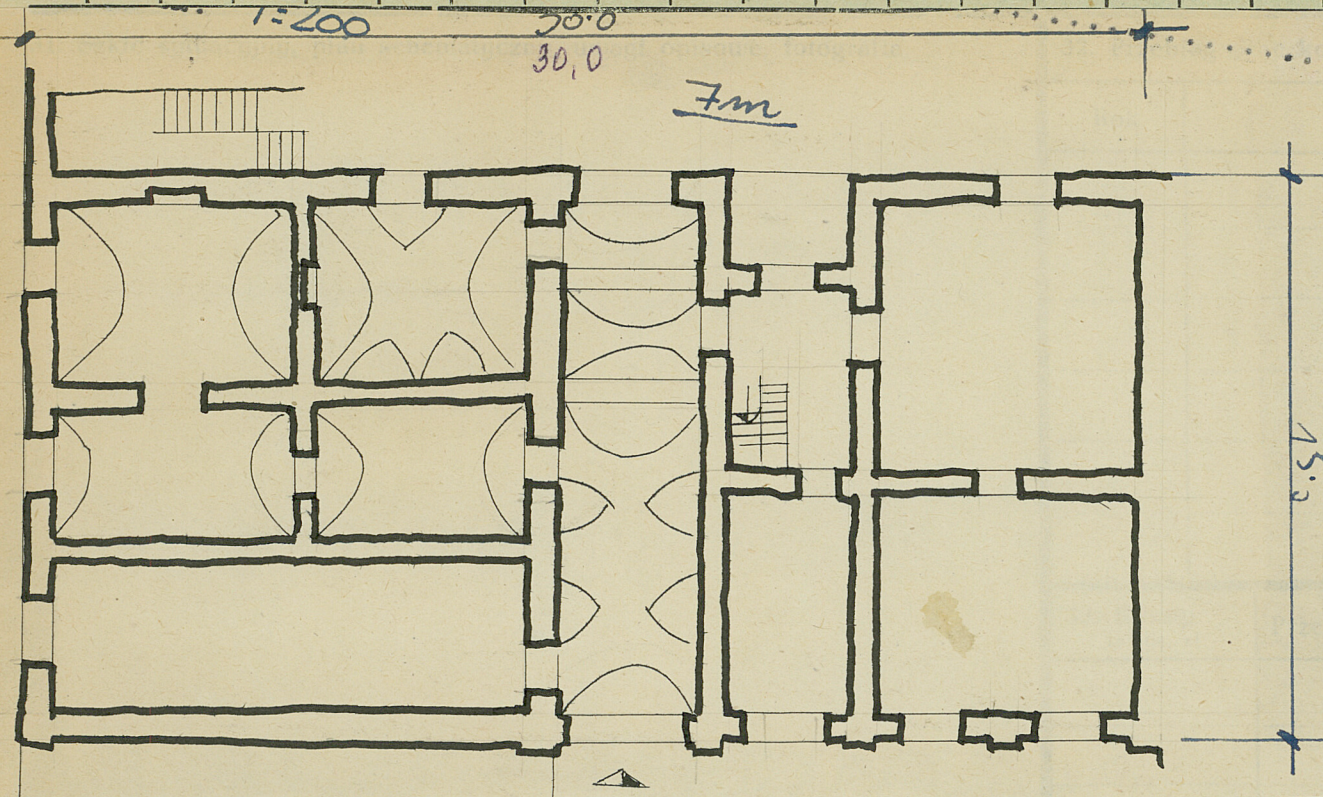
29. Fotografie

30. Inwentaryzacja pomiarowa

1 i 1a



Z Y X W V U T S R P O N M L K J I H G F E D C B A Nr



inservatorskich

Wyszczególnienie prac	K o s z t tys. zł

planowane	Rzeczywiste	34. Inspekcje

óżne

36. Wypełnił dnia

37. Sprawdził dnia

VII-67 Olszowski

