

Nr

IV

A

B

C

D

E

F

G

H

I

J

K

L

M

N

O

P

R

S

T

U

V

W

X

Y

Z

ŚLĄSKIE

3487

1. Obiekt zabytkowy

DOM MIESZKALNY ul. Okrzei Nr. 17

2. Miejscowość

MIKOŁÓW

MIASTO

3. Wiek
XVIII4. Styl
b. cech5. Kubatura m³

400

6. Powierzchnia w m²

a) zabytkowa:

b) użytkowa:

150

20. Przynależność administracyjna

a) województwo:

Katowickie

b) powiat:

Tychy

c) gmina:

Mikołów

7. Materiał
budowlanyPrzed znisz-
czeniemPo
odbudowie

11. Ilość budynków

1

14. Grunty należące do zabytku:

ha

a) ściany

cegła
kamień

12. Ilość kondygnacji

1

a) ogrody stylowe

b) sklepienia

-

13. Użytkowanie wnętrza
według ilości:

b) sady i grunty uprawne

c) stropy

drewno

a) izb mieszkalnych

3

c) lasy

d) wiązania
dachy

drewno

b) innych pomieszczeń

3

d) wody

e) krycie dachu

papa

c) piwnic

-

e) inne

8. Wyposażenie architektoniczne

brak

15. Przeznaczenie pierwotne budynku

bud. mieszkalny

16. Użytkowanie w latach ubiegłych

bud. mieszkalny

17. Użytkowanie obecne

bud. mieszkalny

18. Nadaje się do użycia na

9. Autorzy i data budowy i przebudowy

19. Data, rodzaj i stopień zniszczeń i odbudowy

Zbudowany w końcu XVIII w.

Data

O P I S

Znisz-
czenia
%Odbu-
dowa
%

VIII.1939 r.

XI.1939 r.

XII.1945 r.

1959

Stan dobry

VII.1967

Stan średni

25. Rejestr zabytku Nr

rok miejsce przechowywania

26. Nazwa księgi hipotecznej

Mikołów

27. Nr hipo-

kt 1899

t. 32 karta

28. Akta

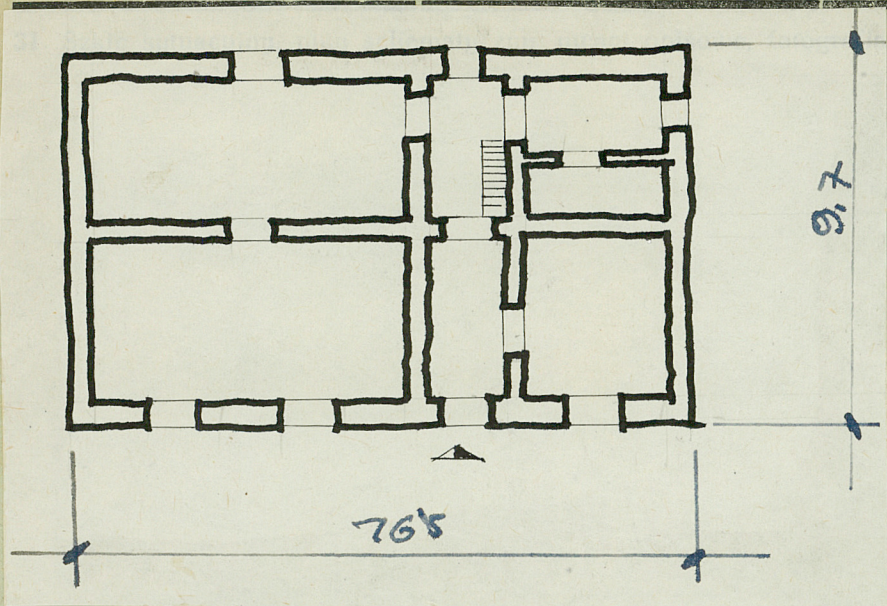
614

29. Fotografie

30. Inwentaryzacja pomiarowa

BŚRODEK
DOKUMENTACJI
ZABYTKÓW

Z Y X W V U T S R P O N M L K J I H G F E D C B A Nr



32. Przebieg prac konserwatorskich

Rok	Wyszczególnienie prac	K o s z t tys. zł

33. Koszty w tys. zł	Przewidywane	Rzeczywiste

34. Inspekcje

35. Uwagi różne
Bibliografia: Katalog Zabytków
powiatu Tychy opr.K.Chudzicka
i A. Olszowski

36. Wypełnił dnia

37. Sprawdził dnia
H. Olszowski 11.07