

Nr

IV

A

B

C

D

E

F

G

H

I

J

K

L

M

N

O

P

R

S

T

U

V

W

X

Y

Z

1. Obiekt zabytkowy

PALAC BISKUPI / Popówka /

2. Miejscowość

CZESTOCHOWA

3. Wiek

XIX

4. Styl

neoklas.

5. Kubatura m<sup>3</sup>

1384,5

6. Powierzchnia w m<sup>2</sup>

184,6

a) zabytkowa:

b) użytkowa:

20. Przynależność administracyjna

Katowickie

a) województwo

M. Częstochowa

b) powiat

c) gmina

7. Materiał  
budowlanyPrzed znisz-  
czeniemPo  
odbudowie

11. Ilość budynków

1

14. Grunty należące do zabytku:

ha

a) ściany

kamień  
cegła

b) sklepienia

cegła

c) stropy

drewno

d) wiązania  
dachy

drewno

e) krycie dachu

dąb

12. Ilość kondygnacji

2

13. Użytkowanie wnętrza  
według ilości:

a) izb mieszkalnych

b) innych pomieszczeń

13

c) piwnic

4

a) ogrody stylowe

b) sady i grunty uprawne

c) lasy

d) wody

e) inne

21. Stacja

Nazwa stacji

Odległość  
od stacji  
w km

a) kolejowa

Częstochowa

b) autobusowa

22. Właściciel i jego adres

Ministerstwo Obrony Narodowej

8. Wyposażenie architektoniczne

23. Użytkownik i jego adres

Sztab Powiatowy i W K R  
Częstochowa

24. Inwestor i jego adres

3/76/A 13.02.1978

9. Autorzy i data budowy i przebudowy

19. Data, rodzaj i stopień zniszczeń i odbudowy

Zbudowany w 1875 r.

Data

O P I S

Znisz-  
czenia  
%Odbu-  
dowa  
%

VIII.1939 r.

XI.1939 r.

XII.1945 r.

VIII.1959 Stan dobry

XI.1967 Stan dobry

25. Rejestr zabytku Nr

268/60

rok 1960 miejsce przechowywania

26. Nazwa księgi hipotecznej

27. Nr hipo-  
teczny

28. Akta

29. Fotografie

30. Inwentaryzacja pomiarowa

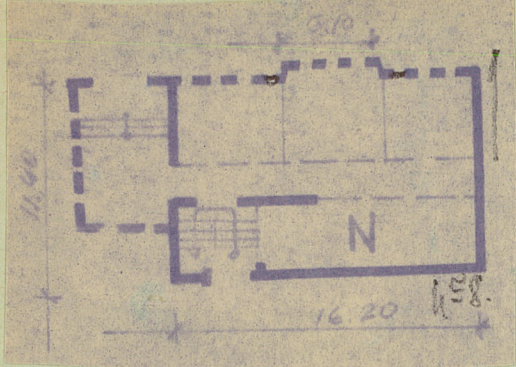
10. Udostępnienie

Wzrost dostępny

obiekt wzniesiony



31. Szkic sytuacyjny, plan schematyczny, uwagi opisowe, fotografia



32. Przebieg prac konserwatorskich

Rok	Wyszczególnienie prac	K o s z t tys. zł

33. Koszty w tys. zł	Przewidywane	Rzeczywiste

34. Inspekcje

35. Uwagi różne

36. Wypełnił dnia

37. Sprawdził dnia

18. IV. 68 mgr inż. Janina Kuczyńska