

1. Obiekt zabytkowy

ODWACZ

D. WIĘZIENIE

BUDYNEK BIUROWY / przy Ratuszu /

2. Miejscowość

CZESTCHOWA

3. Wiek

XIX

4. Styl

5. Kubatura m³

1808,8

6. Powierzchnia w m²

452,2

a) zabytkowa:

b) użytkowa:

20. Przynależność administracyjna

Katowickie

a) województwo

m. Częstochowa

b) powiat

c) gmina

7. Materiał budowlany	Przed zniszczeniem	Po odbudowie
a) ściany	kamień cegła	
b) sklepienia	-	
c) stropy	drewno	
d) wiązania dachu	drewno	
e) krycie dachu	blacha	

11. Ilość budynków	1	14. Grunty należące do zabytku:	ha
12. Ilość kondygnacji	1	a) ogrody stylowe	
13. Użytkowanie wnętrza według ilości:		b) sady i grunty uprawne	
a) izb mieszkalnych		c) lasy	
b) innych pomieszczeń	10	d) wody	
c) piwnic	-	e) inne	

21. Stacja	Nazwa stacji	Odległość od stacji w km
a) kolejowa	Częstochowa	
b) autobusowa		

8. Wyposażenie architektoniczne

gzyms profilowany, pilastry

15. Przeznaczenie pierwotne budynku

więzienie

16. Użytkowanie w latach ubiegłych

bud. biurowy.

17. Użytkowanie obecne

muzeum regionalne

18. Nadaje się do użycia na

22. Właściciel i jego adres

Prez. Rady Narodowej

Częstochowa

23. Użytkownik i jego adres

P M R N - Wydział Kultury

Muzeum Regionalne

24. Inwestor i jego adres

9. Autorzy i data budowy i przebudowy

Zbudowany w 1828 r. przez arch. Reinsteina. Rozbudowa na przełomie XIX i XX w.

19. Data, rodzaj i stopień zniszczeń i odbudowy		Zniszczenia %	Odbudowa %
Data	O P I S		
VIII.1939 r.			
XI.1939 r.			
XII.1945 r.			
VIII.1959	Stan dobry		
XI.1967	Stan dobry		

25. Rejestr zabytku Nr

rok

miejsce przechowywania

26. Nazwa księgi hipotecznej

27. Nr hipoteczny

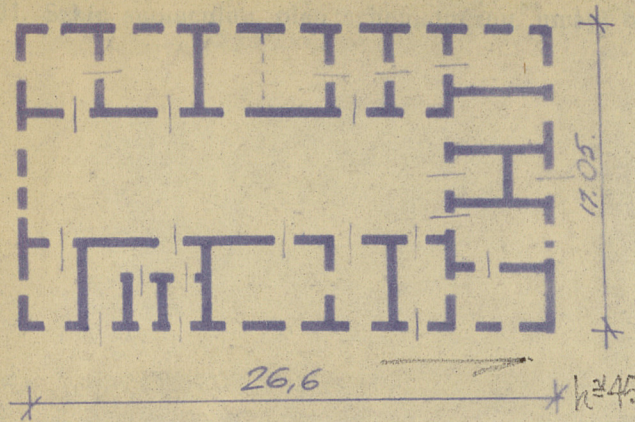
28. Akta

29. Fotografie

30. Inwentaryzacja pomiarowa



pisowe, fotografia



32. Przebieg prac konserwatorskich

Rok	Wyszczególnienie prac	K o s z t tys. zł

33. Koszty w tys. zł	Przewidywane	Rzeczywiste

34. Inspekcje

35. Uwagi różne

36. Wypełnił dnia

37. Sprawdził dnia

18. VII 68 mgr inż. Lech

