

1. Obiekt

DOM MIESZKALNY /KAMIENICA/

2. Czas powstania

2 poł.XIX w

3. Miejscowość

CZĘSTOCHOWA

11. Zdjęcia. rzut, przekrój, sytuacja, orientacja



Widok



Orientacja

4. Adres

Częstochowa
Al. NMP nr 43

nr hipoteczny

5. Przynależność administracyjna

województwo częstochowskie

gmina

6. Poprzednie nazwy miejscowości

7. Przynależność administracyjna
przed 1 VI 1975

województwo katowickie

powiat Częstochowa

8. Właściciel i jego adres

Z i W Liberman

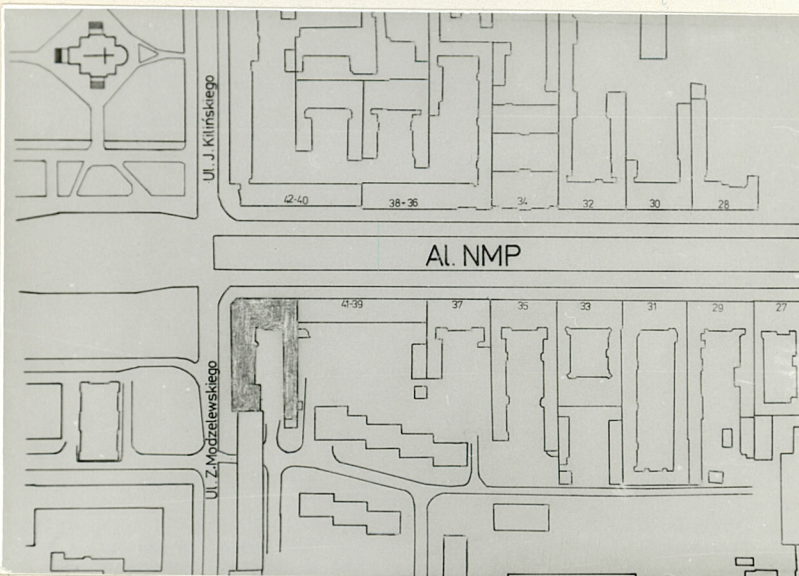
9. Użytkownik i jego adres

mieszkania lokatorskie, na
parterze pomieszczenia
handlowe i usługowe

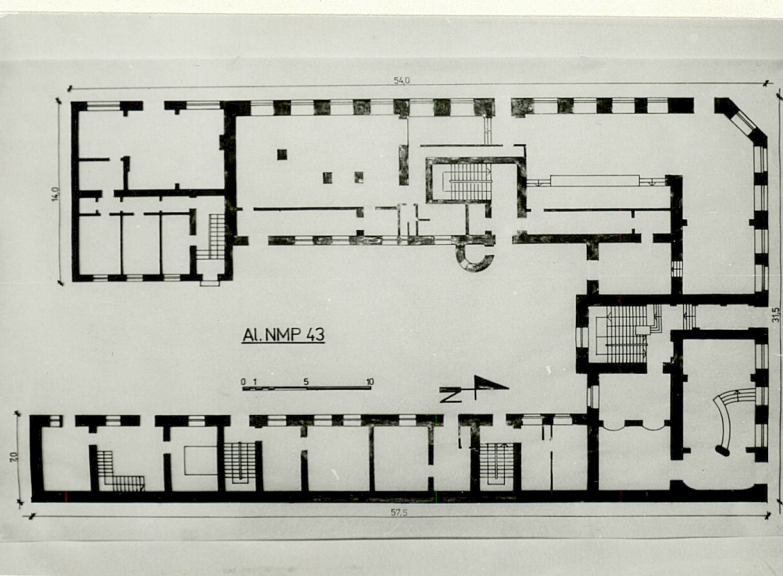
10. Rejestr zabytków

Nr 520

data 4.IV.1990



Sytuacja



Rzut I kondygnacji

12. Autorzy, historia obiektu, określenia stylu.

Budynek powstał w 2 poł. XIX w
Od 1893 r była tu siedziba prywatnej 4-klasowej szkoły męskiej prowadzonej przez A. Redko.
Od 26.06.1900 r prawo własności przeszło na Michalinę Daszkowską, Mariannę Czarnomską, Antoninę Swinarską, Bronisławę Masiełowską. 27.06.1895 r kamienicę kupił Aleksander Lie, który 22.08 1930 r sprzedał ją Lejbusowi Libermanowi. Następnym właścicielem w 1923 r zostaje Wolf Liberman a następnie w 1932 r Zygmunt, Wanda, Zenon, Marek i Leon Liberman.
W 1929-r podłączono sieć wodociagową w części dobudowanej, a w 1937 r w skrzydle.

✓ Al. Lie - architekt austriacki

13. Opis (sytuacja, materiały i konstrukcja, rzut, bryła, elewacje, wnętrza, wyposażenie instalacje)

Sytuacja: Budynek usytuowany jest w południowej pierzei Al.NMP/tzw.II Aleja/ na działce narożnej na skrzyżowaniu Al.NMP i ul. Modzelewskiego w zabudowie zwartej.

Materiał, konstrukcja, technika: Budynek główny, skrzydło i oficyna murywane i otynkowane.

Sciany budynku głównego, skrzydła i oficyny z kamienia wapiennego, łamanego z dodatkiem cegły.

Sklepienia piwnic ceglane, odcinkowe, o różnym promieniu łuku.

Wiązba dachu płatwiowo-kleszczowa stężona mieczami i wzmocniona zastrzałami.

Pokrycie dachu budynku głównego skrzydła i oficyny papą asfaltową na deskowaniu.

Posadzki w budynku głównym w klatce schodowej posadzka /tylko na parterze/ z płytek ceramicznych, w skrzydle zachodnim w klatce schodowej na parterze posadzka z lastrika, w klatkach schodowych oficyny wschodniej posadzki z płytek ceramicznych lub z lastrika. Na parterze w pomieszczeniach handlowych posadzki z lastrika lub z płytek kamiennych. W lokalach mieszkalnych podłogi drewniane z desek.

Schody w budynku głównym i skrzydle zachodnim drewniane powrotne, dwupoliczkowe z balustradą drewnianą toczoną, w 1-szej klatce oficyny wschod. schody z lastrika powrotne, z metalową, ozdobną balustradą, na 3-ciej kondygnacji schody zabiegowe, drewniane, dwupoliczkowe z balustradą drewnianą, toczoną.

Otworki W elewacji frontowej na parterze okna wystawowe, metalowe, na piętrze drewniane, ościeżnicowe, prostopadłe na 1p 8-dzielne. na 2p 6-dzielne. Od strony podwórka w budynku głównym okna drewniane, prostokątne, ościeżnicowe 2 i 6-dzielne, w osi klatki schodowej dwa wąskie okna, wielodzielne zamknięte od góry pełnym łukiem. W oficynie wschodniej 3-dzielne, w skrzydle zachodnim 2 i 4-dzielne.

Drzwi zewnętrzne drewniane 1 i 2-skrzydłowe, ramowo-płycinowe. Drzwi wewnętrzne drewniane 1-skrzydłowe, ramowo-płycinowe i płycinowe.

Rzut: Budynek główny, skrzydło i oficyna wschodnia tworzą w rzucie literę "U" Budynek główny i skrzydło zachodnie dwutraktowe ze ścieniem północno-zach. narożnikiem, oficyna wschodnia jednoraktowa. W budynku głównym jeden pion komunikacyjny umieszczony centralnie, w skrzydle i oficynie po dwa piony komunikacyjne. Od strony podwórka w budynku głównym w części środkowej ryzalit szerokości klatki schodowej. Dobudowana część skrzydła zachodniego szersza. Od strony podwórka w skrzydle zachodnim w osi klatki schodowej półokrągły ryzalit.

Bryła: Budynek główny i skrzydło zachodnie 3-kondygnacyjne z poddaszem, podpiwniczone, z dachem 2-psadkowym. Północna część oficyny 3-kondygnacyjna, reszta 2-kondygnacyjna z dachem jednospadkowym z poddaszem, podpiwniczona w części wyższej.

ciąg dalszy na zał. nr 3

14. Kubatura

budynek gł. 6.409 m³
 oficyna 5.408 m³
 skrzydło 1.972 m³
 pld cz skrz. 3.258 m³

15. Powierzchnia użytkowa

budynek gł. 1.392 m²
 oficyna 482 m²
 skrzydło 968 m²
 pld cz skrz. 876 m²

16. Przeznaczenie pierwotne

mieszkalne, handlowe

17. Użytkowanie obecne

mieszkalne, handlowe,
usługowe

18. Prace budowlane i konserwatorskie, ich przebieg i dokumentacja

W latach 60-tych przeprowadzono częściową wymianę stropów nad parterem.

W latach 70-tych remont pomieszczeń handlowych na parterze.

19. stan zachowania (fundamenty, ściany zewnętrzne, ściany wewnętrzne, sklepienia, stropy, konstrukcje dachowe, pokrycie dachu, wyposażenie i instalacje)

Stan zachowania elewacji frontowej dobry, pozostałych do remontu. Ogólny stan budynku zły: spękania i zawilgocenie ścian, ubytki w tynkach, schodach i balustradach schodów. Ubytki w stolarce okiennej i drzwiowej. Zły stan więźby dachowej.

20. Najpilniejsze postulaty konserwatorskie

Przeprowadzenie remontu kapitalnego.

21. Akta archiwalne (rodzaj akt, numer i miejsce przechowywania)

Księga wieczysta nr [REDACTED] - Państwowe Biuro
Notarialne w Częstochowie.

22. Bibliografia

23. Źródła ikonograficzne i fotografia (rodzaj, miejsce przechowywania, sygnatury)

24. Uwagi różne

25. Opracował

tekst mgr inż. arch. Anna Hermanńska, paźdz. 1991

imię, nazwisko, data, podpis

plany, rysunki mgr inż. Paweł Hermanński, wrzesień 1991

imię, nazwisko, data, podpis

zdjęcia fotogr. mgr inż. Paweł Hermanński, wrzesień 1991

imię, nazwisko, data, podpis

miejsce przechowywania negatywów Biuro Badań i Dokument. Zabytków

Karta po wypełnieniu podlega ochronie na podstawie przepisów prawa autorskiego

26. Adnotacje o inspekcjach, informacje o zmianach (daty, imiona i nazwiska wypełniających)

27. Załączniki

1. Miejscowość

CZĘSTOCHOWA

2. Obiekt

KAMIENICA AL.NMP 43

3. Zawartość wkładki

c.d. pkt. 11



Elewacja skrzydła zachodniego



Okno II kondygnacji



Okno II kondygnacji

Wkładkę założył mgr inż.arch. Anna Hermańska

Miejsce przechowywania negatywów BBiDZ w Częstochowie

Udziałowa 803 88.03.28 500 szt.



Okno III kondygnacji



Skrzydło zachodnie, widok
od podwórka



Oficyna wschodnia



Budynek główny, widok od podwórka

1. Miejscowość	2. Obiekt	3. Zawartość wkładki
CZĘSTOCHOWA	KAMIENICA Al.NMP 43	c.d. pkt. 11



Balkon w elewacji frontowej



Fragment schodów i balustrady w klatce schodowej oficyny



Fragment schodów i balustrady w klatce schodowej oficyny

Wkładkę założył mgr inż.arch. Anna Hermańska

Miejsce przechowywania negatywów BBiDZ w Częstochowie

Udziałowa 803 88.03.28 500 szt.

1. Miejscowość C Z Ę S T O C H O W A	2. Obiekt KAMIENICA Al. NMP nr 43	3. Zawartość wkładki c. d. pkt. nr 13
---	---	--

c. d. pkt. nr 13

Elewacje: Północna i zachodnia-bliźniacze, elewacja północna 9-osiowa, elewacja zachodnia 11-osiowa w parterze witryny sklepowe, na 1-szym piętrze okna prostokątne 8-dzielne w kamiennych profilowanych opaskach, z odcinkowymi-gzymrowymi naczółkami z ciągłym gzymsem podokiennym. W elewacji północnej w osi 4, 5, 6 i w elewacji zachodniej w osi 5, 6, 7 opaska kamienna nad oknami tworzy pełny łuk. W elewacji północnej w osi 3 i 7 balkony żelbetowe z kutą bogato zdobioną koszową kratą balkonową.

W elewacji zachodniej okna prostokątne 6-dzielne z ciągłym gzymsem podokiennym. Każde okno ujęte wpasem pilastrów z dorycką głowicą. W dziewiątej osi elewacji zachodniej balkon z kutą balustradą. Scięty narożnik jednoosiowy zwieńczony tympanonem na 3 kondygnacji ujęta w dwa pilastry z głowicami doryckimi, na 2 i 3 kondygnacji balkony, na 3 kondygnacji z koszową kratą balkonową bogato zdobioną.

Instalacje: wodociągowa, kanalizacyjna, elektryczna.

Wkładkę założył mgr inż. arch. Anna Hermanśka

Miejsce przechowywania negatywów BBiDZ w Częstochowie

Udziałowa 803 88.03.28 500 szt.