

1. Obiekt zabytkowy

dom murowany nr 104

2. Miejscowość

M. CZECHOWICE - D.
Ligota

3. Wiek

II pot. XVIII

4. Styl

barokowy

5. Kubatura m³

228

6. Powierzchnia w m²

a) zabytkowa: 84 b) użytkowa:

7. Materiał budowlany

przed zniszczeniem po odbudowie

a) ściany kamień cegła

b) sklepienia cegła

c) stropy drewno belkowane

d) więzania dachu drewno

e) krycie dachu dachówka

11. Ilość budynków

1

12. Ilość kondygnacji

1

13. Użytkowanie wnętrza według ilości:

6

a) izb mieszkalnych 4

b) innych pomieszczeń 2

c) piwnic nie ma

14. Grunty należące do zabytku:

334a

a) ogrody stylowe nie ma

b) sady i grunty uprawne 1

c) lasy nie ma

d) wody - " -

e) inne łąki, parcela 2,34

20. Przynależność administracyjna

a) województwo katowickie

b) powiat bielski

c) gmina CZECHOWICE - D. Ligota - WIEDZICE

21. Stacja

Nazwa stacji

Odległość od stacji w km

a) kolejowa Zabrzeg 3

b) autobusowa Ligota 0,5

22. Właściciel i jego adres

8. Wyposażenie architektoniczne

sklepienia kolebkowe

15. Przeznaczenie pierwotne budynku

mieszkalno - gosp.

16. Użytkowanie w latach ubiegłych

- " -

17. Użytkowanie obecne

- " -

18. Nadaje się do użycia na

- " -

23. Użytkownik i jego adres

właściciel, lokatorzy
Ligota 104

24. Inwestor i jego adres

- " -

9. Autorzy i data budowy i przebudowy

nieznane

19. Data, rodzaj i stopień zniszczeń i odbudowy

Data	O P I S	Zniszczenia %	Odbudowa %
VIII. 1939 r.	nie zniszczony		
XI. 1939 r.	- " -		
XII. 1945 r.	nie zniszczony		
1947	uzupełnianie pokrycie dachu		

25. Rejestr zabytku Nr

rok

miejsce przechowywania

26. Nazwa księgi hipotecznej

27. Nr hipoteczny

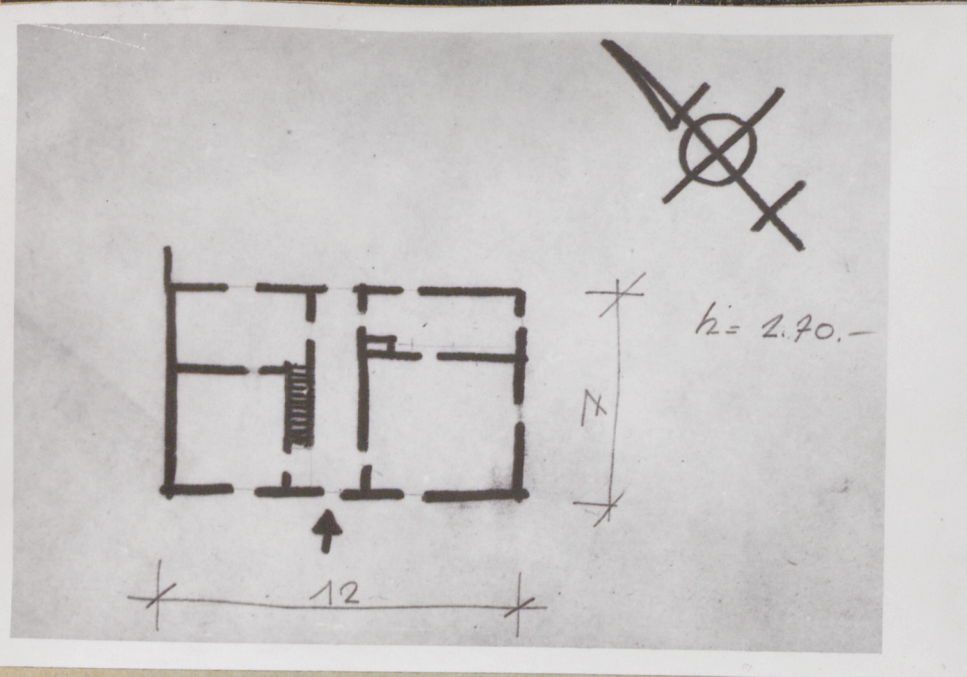
28. Akta

29. Fotografie

30. Inwentaryzacja pomiarowa

10. Udostępnienie

katwe



32. Przebieg prac konserwatorskich

Rok	Wyszczególnienie prac	Koszt tys. zł

33. Koszty w tys. zł

Przewidywane

Rzeczywiste

34. Inspekcje

35. Uwagi różne

36. Wypełnił dnia

10.9.1959 *Tur...*

37. Sprawdził dnia

30.11.59

[Signature]

Dom murowany z cegły i pokynchowany.
Na murze probok. Parterowy, dwukondygnacyjny,
czerwoczerwony z sienią na osi. Od new. na osi
sieni półkolisty ramiennik wewnątrz i dwoma
hamakami ławeczkami do siedzenia. Dach
dwuspadowy, łagły obokoboczny. Długość 12,5 m.
Wzrost, 2 m. XVIII w.

Bibliografia:

Zjednoczenie - Zam. 1858, 18. 11. 57

E. Dwornik - Gutorowa. Maciej Gutor-
-Kowalski "Kół. rad. zabytki w Polsce, woj.
Kołow. pow. Wierzbicki" str. 87.

- 12000 - kart.