

Nr

III

A

B

C

D

E

F

G

H

I

J

K

L

M

N

O

P

R

S

T

U

V

W

X

Y

Z

1. Obiekt zabytkowy

Dwór murowany

2. Miejscowość

M. CZECHOWICE-D.
Ligota

3. Wiek

XVIII/XIX

4. Styl
wz. mian
cedy stylomich5. Kubatura m³

5,200

6. Powierzchnia w m²

a) zabytkowa: 653 b) użytkowa:

20. Przynależność administracyjna

a) województwo

b) powiat
c) gmina7. Materiał
budowlanyPrzed znisz-
czeniemPo
odbudowie

11. Ilość budynków

1

14. Grunty należące do zabytku:

ha

a) ściany

cegła

b) sklepienia

cegła

c) stropy

drewno

d) wiązania
dachu

drewno

e) krycie dachu

dachówka

12. Ilość kondygnacji

2

13. Użytkowanie wnętrza
według ilości:

a) izb mieszkalnych

13

b) innych pomieszczeń

2

c) piwnic

6

a) ogrody stylowe

40 arów

b) sady i grunty uprawne

25

c) lasy

nie ma

d) wody

44

e) inne

Łąki, nieużytki

10,5

21. Stacja

Nazwa stacji

Odległość
od stacji
w km

a) kolejowa

Lubneg

4

b) autobusowa

Ligota

0,5

22. Właściciel i jego adres

Ministerstwo Rolnictwa
P.G.R. w Ligocie

8. Wyposażenie architektoniczne

Sklepienia żeglone, żeglone
na gurtach, kołatkowe o łuku
segmentowym i kołatkowe
z łukami.

15. Przeznaczenie pierwotne budynku

mieszkalne

16. Użytkowanie w latach ubiegłych

od 1945 mieszkalne, biuro P.G.R.

17. Użytkowanie obecne

— " —

18. Nadaje się do użycia na

— " —

9. Autorzy i data budowy i przebudowy

nieznane

XIX/XX rozbudowa

19. Data, rodzaj i stopień zniszczeń i odbudowy

Data

O P I S

Znisz-
czenia
%Odbu-
dowa
%

VIII.1939 r.

nie zniszczony

XI.1939 r.

XII.1945 r.

10. Udostępnienie

tak

25. Rejestr zabytku Nr

873/68

rok 1966

miejsce przechowywania

26. Nazwa księgi hipotecznej

27. Nr hipo-
teczny

28. Akta

29. Fotografie

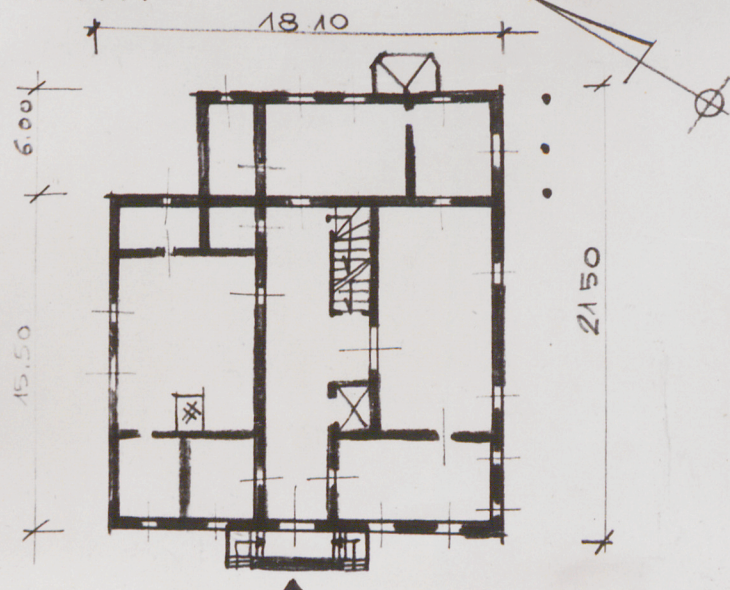
H.W.K.2, od 2712 - 2713
- 2738 - 2739

30. Inwentaryzacja pomiarowa

BŚRODEK
DOKUMENTACJI
ZABYTEKÓW

Z Y X W V U T S R P O N M L K J I H G F E D C B A Nr

skala: 1:100



Dwór murowany z cegły i piły ukonwany. Parto-
rowy z użytkowym poddaszem. Podpiwniczony.
Stół parterze układ dwustronny z sienią przelotową
na ośi. Od strony cewacji zaś na ośi sieni damskiej
zucydował się ganeczek. Obecnie pozostały po nim
dwie bregowe schody kamienne, pod którymi znajduje
się półkoliste zamknięte wejście do piwnicy.

Bibliografia: C. Dwornik, Gutowski i M. Gutowski:
"Stat. zabytk. i sztuki w Polsce, woj. katow.
pow. bielski." Kraków 1957, str. 86.

32. Przebieg prac konserwatorskich

Rok	Wyszczególnienie prac	Koszt tys. zł

33. Koszty
w tys. zł

Przewidywane

Rzeczywiste

34. Inspekcje

35. Uwagi różne

36. Wypełnił dnia

10. IX. 1959. T. T. T.

37. Sprawdził dnia

30. XI. 59

[Signature]