

Nr

A

B

C

D

E

F

G

H

I

J

K

L

M

N

O

P

R

S

T

U

V

W

X

Y

Z

ŚLĄSKIE

1184

1. Obiekt zabytkowy

43/3

Kostnica murowana (przy murze cmentarnym)

2. Miejscowość

MIASTO CIECHANÓW, C.P.

Ligota

3. Wiek

I pot. XIX w.

4. Styl architektury

- roma

5. Kubatura m<sup>3</sup>

125

6. Powierzchnia w m<sup>2</sup>

a) zabytkowa: 52

b) użytkowa:

20. Przynależność administracyjna

a) województwo

katowickie

b) powiat

bielski

c) gmina

CIECHANÓW - Ligota - DZIEDZICE

7. Materiał budowlany

przed zniszczeniem

po odbudowie

a) ściany

cegła

b) sklepienia

nie ma

c) stropy

drewno belkowane

d) więzania dachu

drewno

e) krycie dachu

olichówka

11. Ilość budynków

1

12. Ilość kondygnacji

1

13. Użytkowanie wnętrza według ilości:

1

a) izb mieszkalnych

nie ma

b) innych pomieszczeń

1

c) piwnic

nie ma

14. Grunty należące do zabytku:

ha

a) ogrody stylowe

—

b) sady i grunty uprawne

—

c) lasy

—

d) wody

—

e) inne

—

21. Stacja

Nazwa stacji

Odległość od stacji w km

a) kolejowa

Zabneg

4

b) autobusowa

Ligota

0,5

22. Właściciel i jego adres

Parafia rym-kat.  
w Ligocie

23. Użytkownik i jego adres

parafia rym-kat.  
w Ligocie

24. Inwestor i jego adres

— " —

8. Wyposażenie architektoniczne

nie ma

15. Przeznaczenie pierwotne budynku

kostnica

16. Użytkowanie w latach ubiegłych

— " —

17. Użytkowanie obecne

magazyn

18. Nadaje się do użycia na

— " —

9. Autorzy i data budowy i przebudowy

nieznane

(wg opisu zbud. 1850 r.)

19. Data, rodzaj i stopień zniszczeń i odbudowy

Data

O P I S

Zniszczenia  
%Odbudowa  
%

VIII. 1939 r.

nie zniszczony

XI. 1939 r.

— " —

XII. 1945 r.

częściowo pokrycie dachu

10

1945

odbudowa:

— " —

10

10. Udostępnienie

łatwe (na podwórku kościelnym)

25. Rejestr zabytku Nr

47/60

24.02.1960 Skreślono 1708/1999

rok... miejsce przechowywania

26. Nazwa księgi hipotecznej

27. Nr hipoteczny

28. Akta

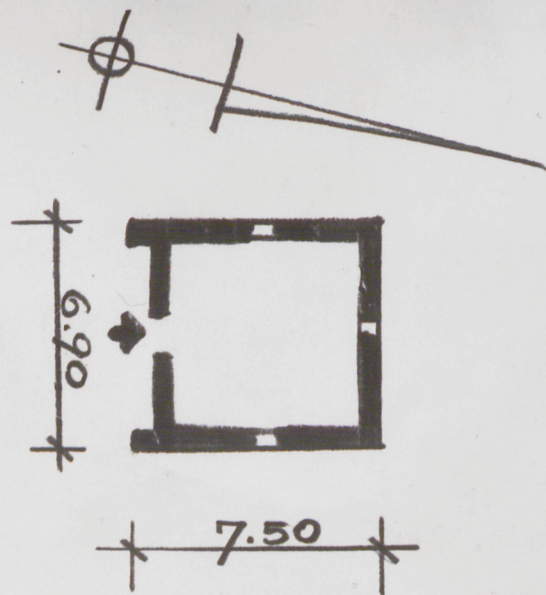
29. Fotografie

30. Inwentaryzacja pomiarowa

ŚRODEK  
DOUMENTACJI  
ZABYTKÓW

Z Y X W V U T S R P O N M L K J I H G F E D C B A Nr

31. Szkic sytuacyjny, plan schematyczny, uwagi opisowe, fotografia



32. Przebieg prac konserwatorskich

Rok	Wyszczególnienie prac	Koszt tys. zł

33. Koszty  
w tys. zł

Przewidywane

Rzeczywiste

34. Inspekcje


35. Uwagi różne

36. Wypełnił dnia

10.9.1959. *Turro*

37. Sprawdził dnia

30.8.59 *Stuchlik*

Kościelnica murowana, cegły, potynkowana  
we wnętrzu sufity. Elew. frontowa z wejściem  
prostopadłym i ozdobiona płycinami namalowanymi  
półkolistymi. Dach dwuspadowy kryty dachówką.  
Bibliografia E. Dmoch - Gutowski i Maciej  
Gutowski. Katal. nek. i p. w Polsce  
wielkopolskiej. Now. Wielki  
Kielce 1953. str. 80.