

Nr

A

B

C

D

E

F

G

H

I

J

K

L

M

N

O

P

R

S

T

U

V

W

X

Y

Z

3410

ŚLĄSKIE

1. Obiekt zabytkowy

27512

Oficyna należąca do zabudowań dworu.

2. Miejscowość

Wysoka

gm. TA2X

3. Wiek <sup>koniec</sup> XVIII  
Po 1791

4. Styl

klasycyzm

5. Kubatura m<sup>3</sup>

720 880

6. Powierzchnia w m<sup>2</sup>

a) zabytkowa: 160 b) użytkowa: 6.30

20. Przynależność administracyjna

a) województwo

Katowice

b) powiat

Zawiercie

c) gmina

Wysoka TA2X

7. Materiał budowlany

przed zniszczeniem

po odbudowie

11. Ilość budynków

1.

14. Grunty należące do zabytku:

ha

12. Ilość kondygnacji

1.

a) ogrody stylowe

—

13. Użytkowanie wnętrza według ilości:

9.

b) sady i grunty uprawne

—

a) izb mieszkalnych

— 6

c) lasy

—

b) innych pomieszczeń

\$ 2

d) wody

—

c) piwnic

1.

e) inne

—

21. Stacja

Nazwa stacji

Odległość od stacji w km

a) kolejowa

Łazy

3 km.

b) autobusowa

—

—

22. Właściciel i jego adres

Spółdzielnia Produkcyjna w Wysokiej

23. Użytkownik i jego adres

Spółdz. Produkcyjna w Wysokiej

24. Inwestor i jego adres

—

8. Wyposażenie architektoniczne

Lizery i skromnie profilowany gzyms wieńczący.

15. Przeznaczenie pierwotne budynku

mieszkalna

16. Użytkowanie w latach ubiegłych

Od 1945 częściowo mieszkalna częściowo magazyn

17. Użytkowanie obecne

W części magazyn - część niez użytkowana. 1964 - mieszkalna

18. Nadaje się do użycia na

mieszkanie lub świetlica

9. Autorzy i data budowy i przebudowy

Wzniesiona po r. 1791

Odbudowana - po u. XX i po 1959

19. Data, rodzaj i stopień zniszczeń i odbudowy

Data

O P I S

Zniszczenia %

Odbudowa %

VIII. 1939 r.

XI. 1939 r.

XII. 1945 r.

V. 1964

Od 1945 r. nie przeprutowano gruntu 4nego remontu  
Stan dobry

50%

25. Rejestr zabytku Nr

rok..... miejsce przechowywania

26. Nazwa księgi hipotecznej

Dobra Wysoka - Pilicka

27. Nr hipoteczny

7.

28. Akta

29. Fotografie

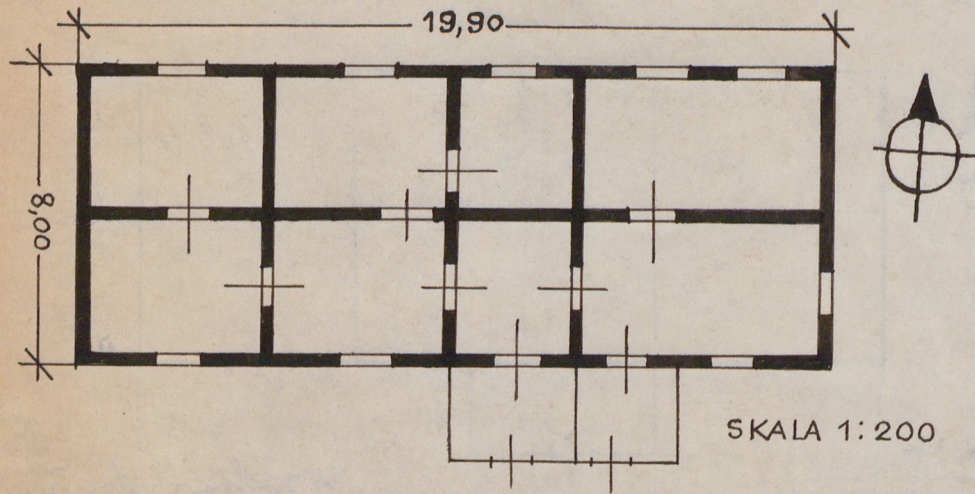
30. Inwentaryzacja pomiarowa

10. Udostępnienie

nie jest udostępniany  
po roku dwiego zaniechania  
1964 - dostępnaOŚRODEK  
DOKUMENTACJI  
ZABYTKÓW



31. Szkic sytuacyjny, plan schematyczny, uwagi opisowe, fotografia



Oficyna zbudowana na planie prostokąta  
w pobliżu dawnego dworu, dach dwuspadowy.  
Architektem bez specjalnych cech.

Bibliografia  
K. Dziurzyńska, A. Oleśński, Plan zawięzłości, Kat. Zab.  
Sztet. u Polaca 11, z. 15, Włara 1962, s. 28-29

32. Przebieg prac konserwatorskich



35. Uwagi różne

e prac	Koszt tys. zł

34. Inspekcje

36. Wypełnił dnia 16. IX. 1959  
A. Jasiewicz

37. Sprawdził dnia 4. XI. 59  
12. V. 1964  
Józef Gadowski  
Adam Matkowiak  
Andrzej M. Olszewski