

Nr

A

B

C

D

E

F

G

H

I

J

K

L

M

N

O

P

R

S

T

U

V

W

ŚLĄSKIE

3375

Z

1. Obiekt zabytkowy

POLA SPICZEM

STODOŁA

2. Miejscowość

RASZCZYCE

gm. LYSKA

3. Wiek XIX

4. Styl bud. drewn.

5. Kubatura m³ 364,06. Powierzchnia w m² 113,7

a) zabytkowa:

b) użytkowa:

20. Przynależność administracyjna

Katowickie

a) województwo

Rybnik

b) powiat

Raszczyce 14561

c) gmina

7. Materiał budowlany

Przed zniszczeniem

Po odbudowie

11. Ilość budynków 1

14. Grunty należące do zabytku: ha

a) ściany

drewno

b) sklepienia

-

c) stropy

drewno

d) wiązania dachu

drewno

e) krycie dachu

skłomawice

12. Ilość kondygnacji 1

a) ogrody stylowe

13. Użytkowanie wnętrza według ilości:

b) sady i grunty uprawne

a) izb mieszkalnych

c) lasy

b) innych pomieszczeń 1

d) wody

c) piwnic

e) inne

21. Stacja

Nazwa stacji

Odległość od stacji w km

a) kolejowa

Markowice

4

b) autobusowa

Raszczyce

22. Właściciel i jego adres

8. Wyposażenie architektoniczne

brak

15. Przeznaczenie pierwotne budynku

stodoła

16. Użytkowanie w latach ubiegłych

stodoła

17. Użytkowanie obecne

stodoła

18. Nadaje się do użycia na

9. Autorzy i data budowy i przebudowy

Zbudowana ok. poł. XIX w.

19. Data, rodzaj i stopień zniszczeń i odbudowy

Data

O P I S

Zniszczenia %

Odbudowa %

VIII.1939 r.

XI.1939 r.

XII.1945 r.

IX.1968 zaniedbana

25. Rejestr zabytku Nr.....

rok..... miejsce przechowywania

26. Nazwa księgi hipotecznej

27. Nr hipoteczny

28. Akta

29. Fotografie

30. Inwentaryzacja pomiarowa

10. Udostępnienie

dostępny

Z	Y	X	W	V	U	T	S	R	P	O	N	M	L	K	J	I	H	G	F	E	D	C	B	A	Nr
---	---	---	---	---	---	---	---	---	---	---	---	---	---	---	---	---	---	---	---	---	---	---	---	---	----

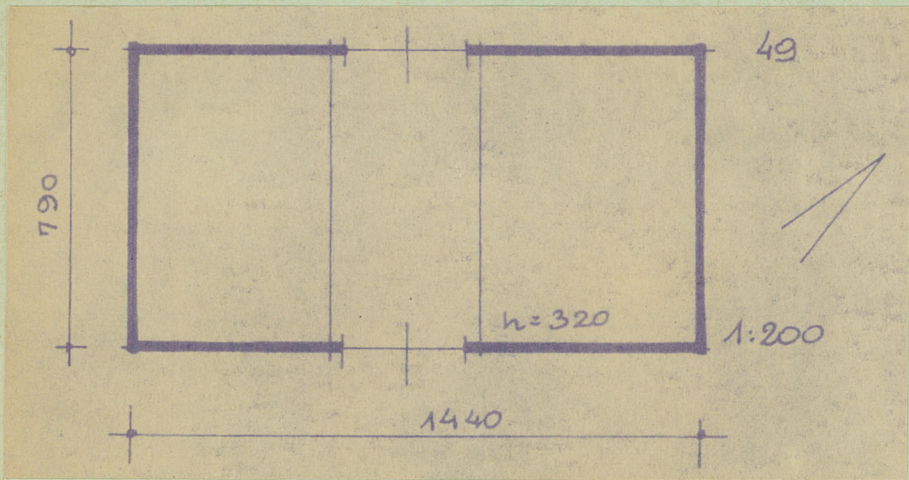
31. Szkic sytuacyjny, plan schematyczny, uwagi opisowe, fotografia



32. Przebieg prac konserwatorskich



zszczególnienie prac	K o s z t tys. zł



33. Koszty w tys. zł	Przewidywane	Rzeczywiste

34. Inspekcje

35. Uwagi różne

36. Wypełnił dnia

9-69- elmur

37. Sprawdził dnia