

Nr

A

B

C

D

E

F

G

H

I

J

K

L

M

N

O

P

R

S

T

U

V

W

X

Y

Z

1. Obiekt zabytkowy

POZNA SPISEM

DOM, UL. ŻEROMSKIEGO NR 46

3. Wiek

XVIII

4. Styl

5. Kubatura m³

485

6. Powierzchnia w m²

a) zabytkowa:

b) użytkowa:

220

7. Materiał budowlany

Przed zniszczeniem

Po odbudowie

a) ściany

DREWNO

b) sklepienia

-

c) stropy

II-

d) wiązania dachu

-I-

e) krycie dachu

GONT

11. Ilość budynków

1

12. Ilość kondygnacji

1

13. Użytkowanie wnętrza według ilości:

a) izb mieszkalnych

7

b) innych pomieszczeń

5

c) piwnic

-

14. Grunty należące do zabytku:

ha

a) ogrody stylowe

-

b) sady i grunty uprawne

-

c) lasy

-

d) wody

-

e) inne

-

8. Wyposażenie architektoniczne

15. Przeznaczenie pierwotne budynku

MIESZKALNE

16. Użytkowanie w latach ubiegłych

17. Użytkowanie obecne

MIESZKANIA - MAGAZYN

18. Nadaje się do użycia na

9. Autorzy i data budowy i przebudowy

WZNIESIONY XVIII

ROZBUDOWANY XIX?

19. Data, rodzaj i stopień zniszczeń i odbudowy

Data

O P I S

Zniszczenia %

Odbudowa %

VIII.1939 r.

XI.1939 r.

XII.1945 r.

VIII.1967

STAN: ZDEWASTOWANY

10. Udostępnienie

ZA ZGODĄ UŻYTKOWNIKA

2. Miejscowość

KIASIO

KONIECPOL-CHRZĄSTÓW

20. Przynależność administracyjna

a) województwo

KIELCE

b) powiat

WŁOSZCZOWA

c) gmina MRN

KONIECPOL

CHOWA

21. Stacja

Nazwa stacji

Odległość od stacji w km

a) kolejowa

W/M

b) autobusowa

W/M

22. Właściciel i jego adres

MRN - KONIECPOL

23. Użytkownik i jego adres

LOKATORZY

SPÓŁDZIELNIA PRACY WYROBÓW METALOWYCH I RÓŻNYCH "ZRYW" W KONIECPOLU

24. Inwestor i jego adres

25. Rejestr zabytku Nr.....

rok..... miejsce przechowywania

26. Nazwa księgi hipotecznej

27. Nr hipoteczny

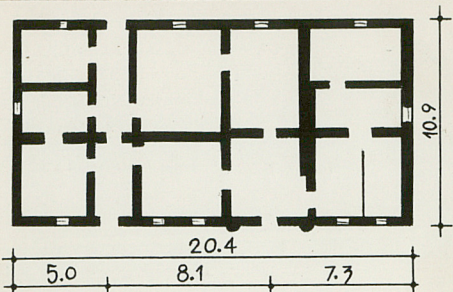
28. Akta

29. Fotografie

30. Inwentaryzacja pomiarowa

Z Y X W V U T S R P O N M L K J I H G F E D C B A Nr

31. Szkic sytuacyjny, plan schematyczny, uwagi opisowe, fotografia



PLAN 1:400 h=2.2 4⊕Pn

DREWNIANY, KONSTRUKCJI
Z REBOWEJ, TYNKOWANY.
PROSTOKĄTNY, PARTEROWY Z
MIESZKALNYM PODDASZEM.
DWUTRAKTOWY Z DOBUDOWA-
NYM (XIX?) TRZECIM TRAKTEM
STROPY BELKOWANE. DACH
NACZÓŁKOWY, GONTOWY
Z POWIEKĄ.



SYTUACJA PATRZ.
DOM, ŻEROMSKIEGO 15



32. Przebieg prac konserwatorskich

Rok	Wyszczególnienie prac	K o s z t tys. zł

33. Koszty
w tys. zł

Przewidywane

Rzeczywiste

34. Inspekcje

36. Wypełnił dnia VIII. 1967

SB Grotubiew

37. Sprawdził dnia