

Nr

IV

A

B

C

D

E

F

G

H

I

J

K

L

M

N

O

P

R

S

T

U

V

W

X

Y

Z

3674

1. Obiekt zabytkowy

POZA SPISEM

DOM nr 8

2. Miejscowość

MYSZKÓW - MRZYGLÓD

gm. Mysłowice

w. miasta

3. Wiek

XIX (2)

4. Styl

5. Kubatura m³

455,7

6. Powierzchnia w m² 130

a) zabytkowa:

b) użytkowa:

7. Materiał budowlany

Przed zniszczeniem

Po odbudowie

11. Ilość budynków

1

14. Grunty należące do zabytku:

ha

a) ściany

drewno
kamień

b) sklepienia

c) stropy

drewno

d) wiązania dachu

drewno

e) krycie dachu

gont

12. Ilość kondygnacji

1

13. Użytkowanie wnętrza według ilości:

a) izb mieszkalnych

b) innych pomieszczeń

c) piwnic

2

a) ogrody stylowe

b) sady i grunty uprawne

c) lasy

d) wody

e) inne

8. Wyposażenie architektoniczne

stropy belwane

15. Przeznaczenie pierwotne budynku

mieszkalne

16. Użytkowanie w latach ubiegłych

mieszkalne

17. Użytkowanie obecne

mieszkalne

18. Nadaje się do użycia na

9. Autorzy i data budowy i przebudowy

Zapewne wniesiony w 1 pot. w. XIX

19. Data, rodzaj i stopień zniszczeń i odbudowy

Data

O P I S

Zniszczenia %

Odbudowa %

VIII. 1939 r.

XI. 1939 r.

XII. 1945 r.

VIII. 1964

bez zniszczeń

pewne uszkodzenia

10. Udostępnienie

dobre

20. Przynależność administracyjna

a) województwo

Katowice

b) powiat

Myszków

c) gmina

Mrzyglód

Myszków

21. Stacja

Nazwa stacji

Odległość od stacji w km

a) kolejowa

Mrzyglód

2

b) autobusowa

Mrzyglód

0,5

22. Właściciel i jego adres

23. Użytkownik i jego adres

24. Inwestor i jego adres

25. Rejestr zabytku Nr.....

rok..... miejsce przechowywania

26. Nazwa księgi hipotecznej

27. Nr hipoteczny

28. Akta

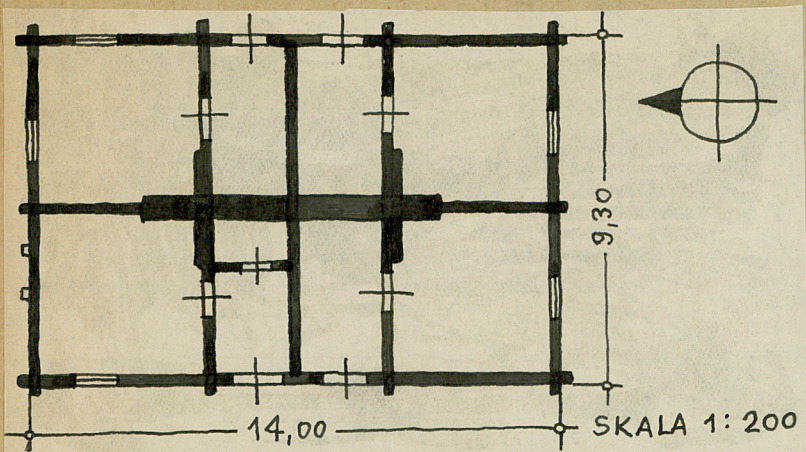
29. Fotografie

30. Inwentaryzacja pomiarowa

OŚRODEK
DOKUMENTACJI
ZABYTKÓW

Z Y X W V U T S R P O N M L K J I H G F E D C B A Nr

31. Szkic sytuacyjny, plan schematyczny, uwagi opisowe, fotografia



32. Przebieg prac konserwatorskich

Rok	Wyszczególnienie prac	K o s z t tys. zł

Dom użytkowany na zach. od kościoła par.
Drewniany, częściowo murowany. Dach czterospadowy, kryty
gontem, latany blachą i papą. W piwnicy strop.



34. Inspekcje



Bibliografia: A.M. Olszewski i J. Solarzówna, Powiat myszkowski (Kat.
zab. szt. w Polsce II, zesr. 9), Warszawa 1962, s. 22.

36. Wypełnił dnia
VIII. 64.

Jerzy Gadomski
Adam Hoffmeyer
Andrzej M. Olszewski

37. Sprawdził dnia