

1. Obiekt *Zaklady Mięsno-*
BUDYNEK BIUROWY (4)

2. Czas powstania
1924

3. Miejscowość
CHORZÓW

11. Zdjęcia, rzut, przekrój, sytuacja, orientacja



Elewacja północna



Elewacja północno-wsch.

4. Adres *ul. Krakusa 3*

nr hipoteczny

5. Przynależność administracyjna

województwo *katowickie*
m. *Chorzów*

gmina *pow. miejski Chorzów*

6. Poprzednie nazwy miejscowości

Königshütte

7. Przynależność administracyjna
1 VI 1975

województwo *katowickie*

powiat *chorzowski*

8. Właściciel i jego adres

*Okręgowe Przedsiębiorstwo
Przemysłu Mięsnego, Bytom,
ul. Strzelców Opolskich 40.*

9. Użytkownik i jego adres

*Zakłady Mięsne w Chorzowie
Chorzów, ul. Krakusa 3.*

10. Rejestr zabytków:

Nr *A-1358/85* data

12. Autorzy, historia obiektu, określenie stylu

Budynek zbudowany w 1924 r. jako pomieszczenia mieszkalne dla pracowników rzeźni miejskiej. Brak dokumentacji odnośnie projektanta budowy budynku. Bezstylowy. Charakterystyczny dla zabudowy fabrycznej lat 20-ych XX w.

13. Opis (sytuacja, materiał i konstrukcja, rzut, bryła, elewacje, wnętrze wyposażenie, instalacje)

Sytuacja-budynek usytuowany jest na terenie Zakładów Mięsnych od strony torów, tuż przy zakończeniu rampy za i wyładowniczej. Postronie zachodniej od portierni I.

Materiał-cegła, drewno, papa, cement.

Fundamenty-z cegły na zaprawie cementowo-wapiennej.

Konstrukcja-nośną konstrukcją ścian stanowią ściany ceglane na zaprawie cementowo-wapiennej.

Ściany-zbudowane z cegły.

Stropy-stropy piwnicy i parteru odcinkowe, pozostałych kondygnacji drewniane.

Wieżba dachowa-krokwiowa.

Dach-nośna konstrukcja dachu jest drewniana, pokrycie dachu 2x papą smołową na lepiku. Dwuspadowy, z kominami na połaciach dachu.

Posadzki-w piwnicy ceglane, pozostałe drewniane.

Okna-drewniane, ościeżnicowe, ze 6-lemieniem, 6-polowe.

Bramy-metalowe, dwuskrzydłowe,

Drzwi-drewniane, typowe.

Słolarka-orginalna, przedwojenna.

Bryła-rozczłonkowana, kilku kondygnacyjna: piwnice, parter, dwa piętra, poddasze, zabudowa zwarta.

Rzut- w rzucie jest wielobokiem.

Elewacja północna-Szczytowa, zwieńczona załamana uskokowo ścianą, okna po 2 na każdej kondygnacji, zamknięte łukiem odcinkowym z nadprożami ceglanymi.

Elewacja zachodnia- 3 kondygnacyjna, ceglana, podzielona skromnym gzymssem na poszczególne kondygnacje. Poddasze użytkowe z dwoma niewielkimi oknami. Elewacje nietynkowane, cegła licówka.

Opis wnętrza-główne wejście od strony północnej. W piwnicach pomieszczenia magazynowe. Na parterze klatka schodowa, która prowadzi na wyższe kondygnacje. Na parterze po jednej stronie klatki schodowej pomieszczenia wykorzystywane jako stajnie, po drugiej hala koni. Z klatki schodowej nie ma bezpośredniego przejścia. Na piętrach pomieszczenia biurowe. Tu znajduje się Dział Techniczny.

Wyposażenie-powojenne.

Instalacje-elektryczna, wodno-kanalizacyjna, c.o. telefoniczna.

14. Kubatura	15. Powierzchnia użytkowa	16. Przeznaczenie pierwotne	17. Użytkowanie obecne
1883 m ³	409 m ²	budynek mieszkalny	budynek biurowy
18. Prace budowlane i konserwatorskie, ich przebieg i dokumentacja		19. Stan zachowania (fundamenty, ściany zewnętrzne, ściany wewnętrzne, sklepienia, stropy konstrukcje dachowe, pokrycie dachu, wyposażenie i instalacje)	
		Budynek jest w dobrym stanie technicznym. Lekko zniszczona elewacja.	
		20. Najpilniejsze postulaty konserwatorskie	
		Opracowana karta jest wystarczającym dokumentem dla tego obiektu.	

21. Akta archiwalne (rodzaj akt. numer i miejsce przechowania)

"Inwentaryzacja budynku mieszkalnego" 1968 r.
znajduje się w archiwum zakładu.

22. Bibliografia

23. Źródła ikonograficzne i fotografia (rodzaj, miejsca przechowywania, sygnatury)

Rysunki techniczne znajdują się w archiwum zakładu.

24. Uwagi różne *Zub. karta zespołu*

Opracowana karta jest pierwszym opisem tego typu.

25. Opracował

tekst *dr Krystyna Cygorska* 10.11.1992

imię, nazwisko, data, podpis

plany, rysunki *J.W.*

imię, nazwisko, data, podpis

zdjęcia fotogr *J.W.*

imię, nazwisko, data, podpis

miejsce przechowania negatywów *J.W.*

Karta po wypełnieniu podlega ochronie na podstawie przepisów prawa autorskiego

26. Adnotacje o inspekcjach, informacje o zmianach (daty, imiona i nazwiska wypełniających)

27. Załączniki *Opracowano 7 wkładek*

1-rzut piwnic	5-rzut II piętra
2-rzut parteru	6-plan sytuacyjny
3-rzut półpiętra	7-plan orientacyjny
4-rzut I piętra	

1. Miejscowość

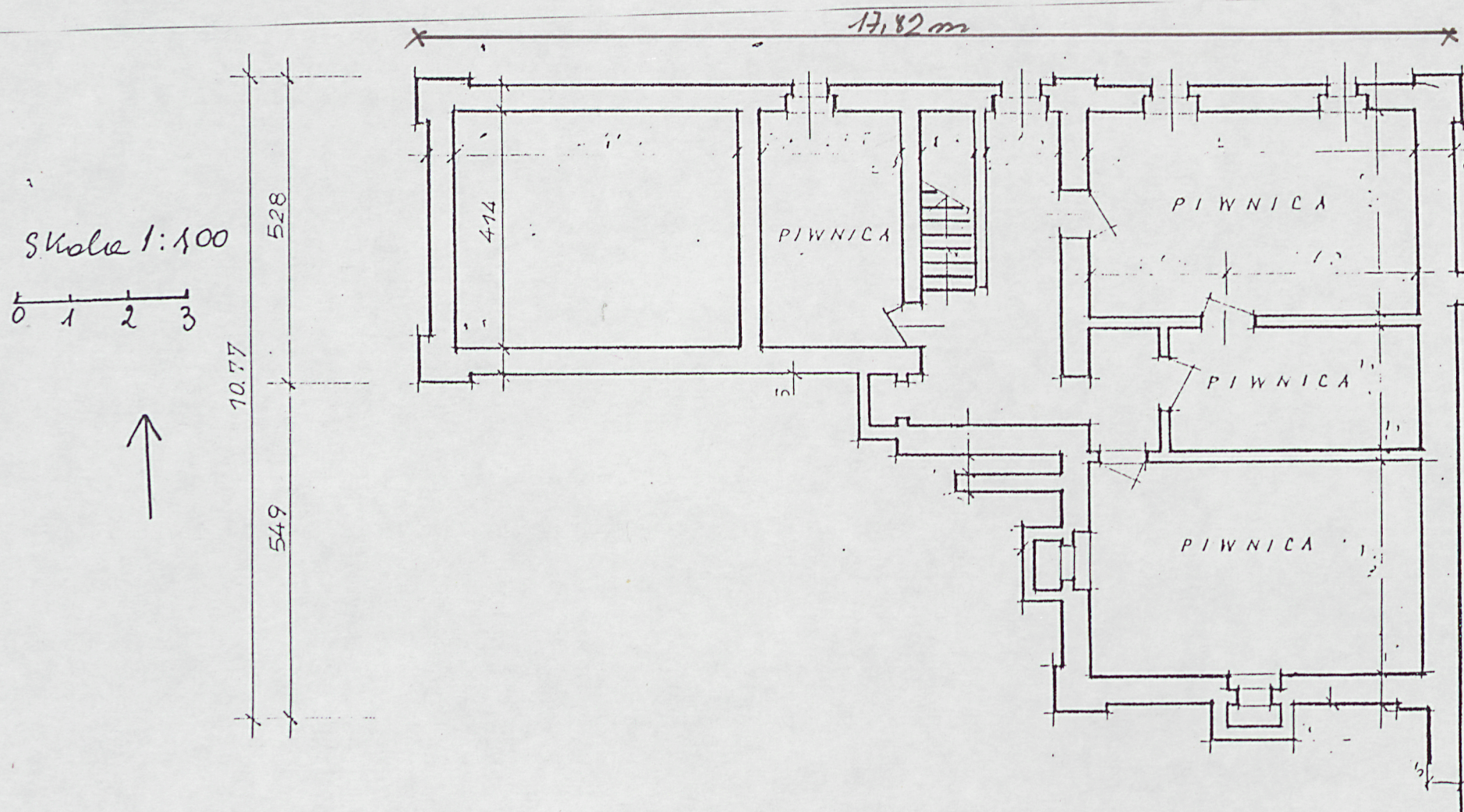
CHORZÓW

2. Obiekt (nazwa jak w karcie)

BUDYNEK BIUROWY

3. Zawartość wkładki (nazwa obiektu lub materiału uzupełniającego)

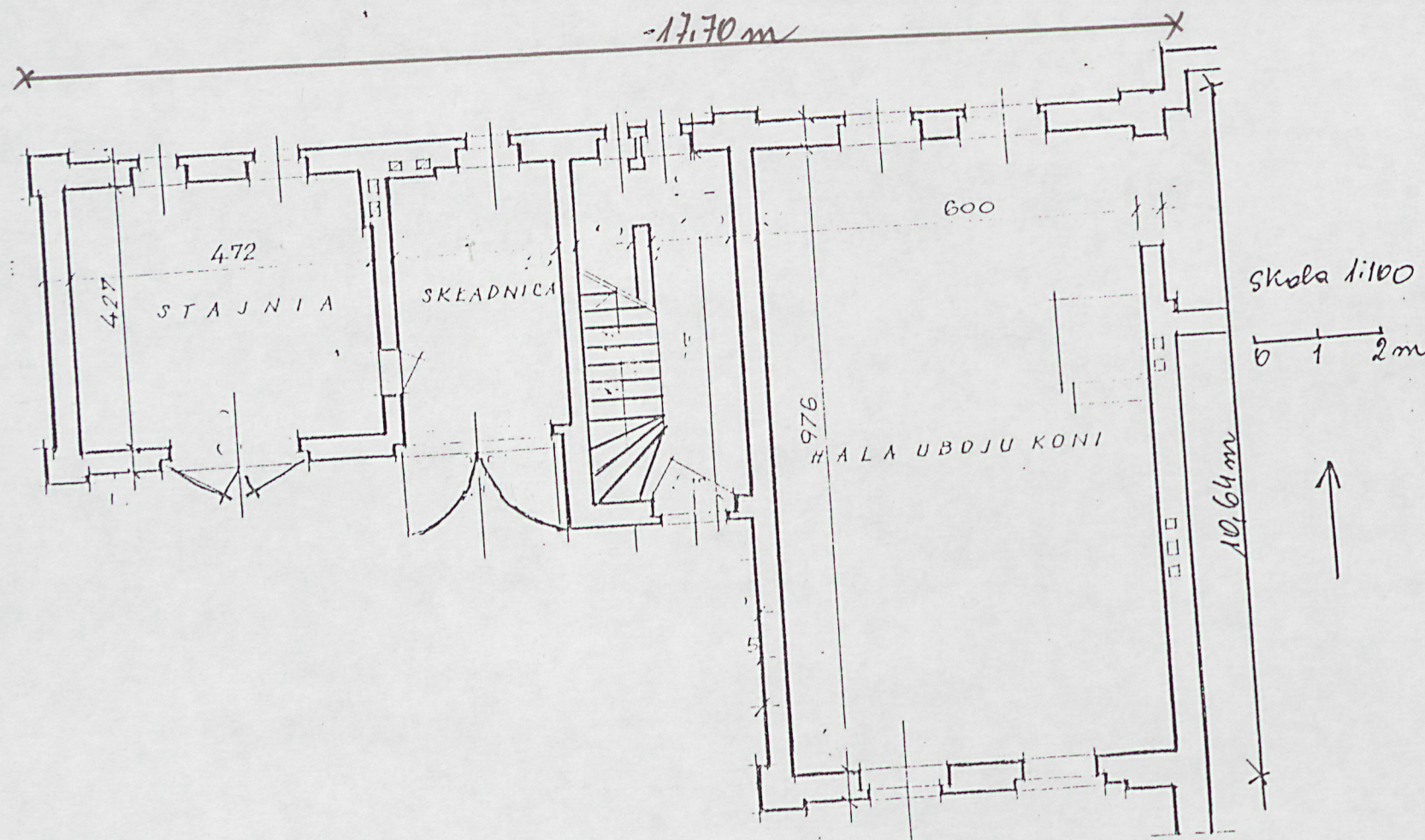
rzut piwnic



Wkładkę założył: dr Krystyna Cygryjnia

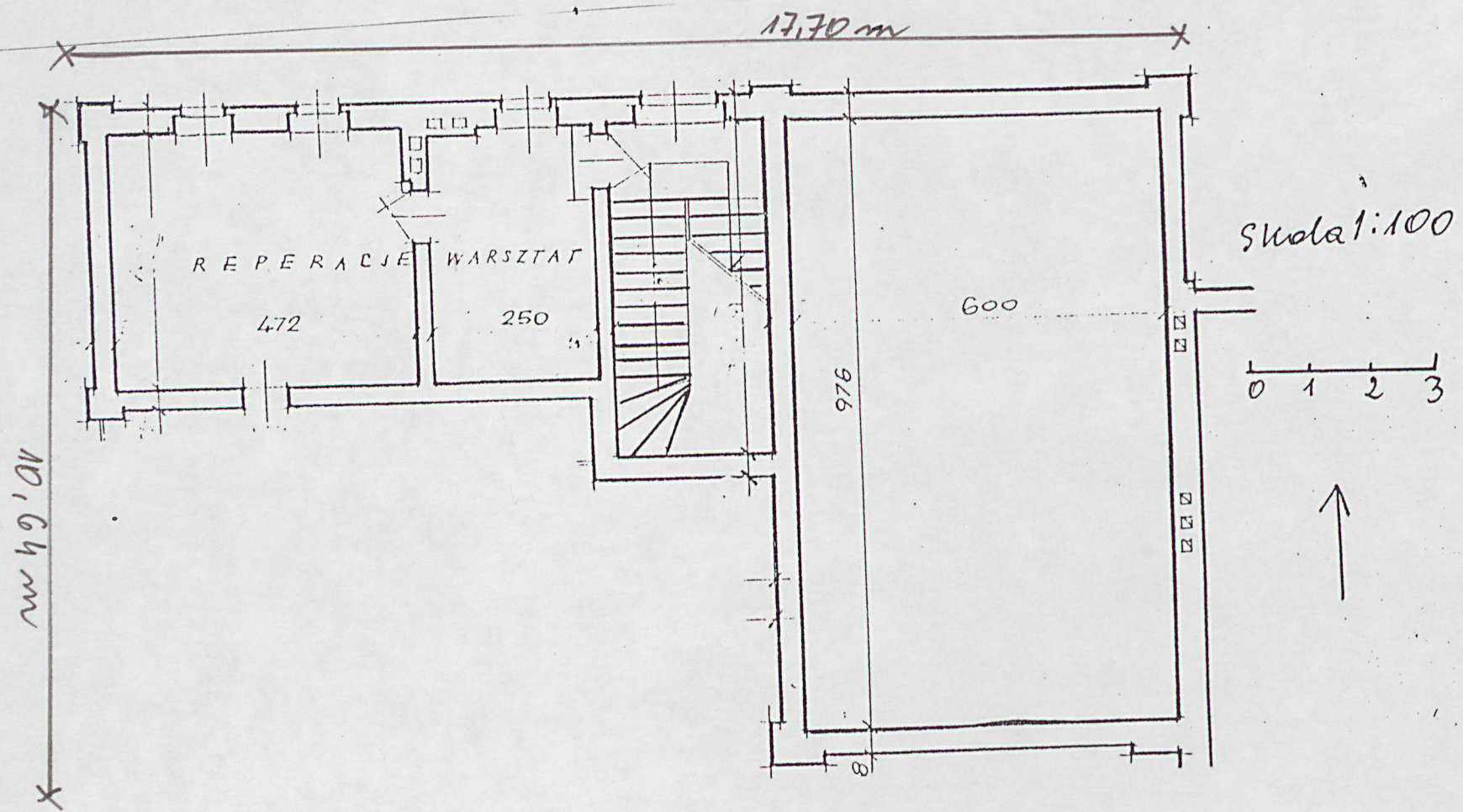
(Imię, nazwisko, data)

Miejsce przechowywania negatywów: 10 10 1992

1. Miejscowość
CHORZÓW2. Obiekt (nazwa jak w karcie)
BUDYNEK BIUROWY3. Zawartość wkładki (nazwa obiektu lub materiału uzupełniającego)
rzut parteruWzrostkę złożył: dr Krystyna Cypryjni
(imię, nazwisko, data)

Miejsce przechowywania negatywów: 10 10 1992

1. Miejscowość CHORZÓW	2. Obiekt (nazwa jak w karcie) BUDYNEK BIUROWY	3. Zawartość wkładki (nazwa obiektu lub materiału uzupełniającego) rzut półpiętra
---------------------------	---	--



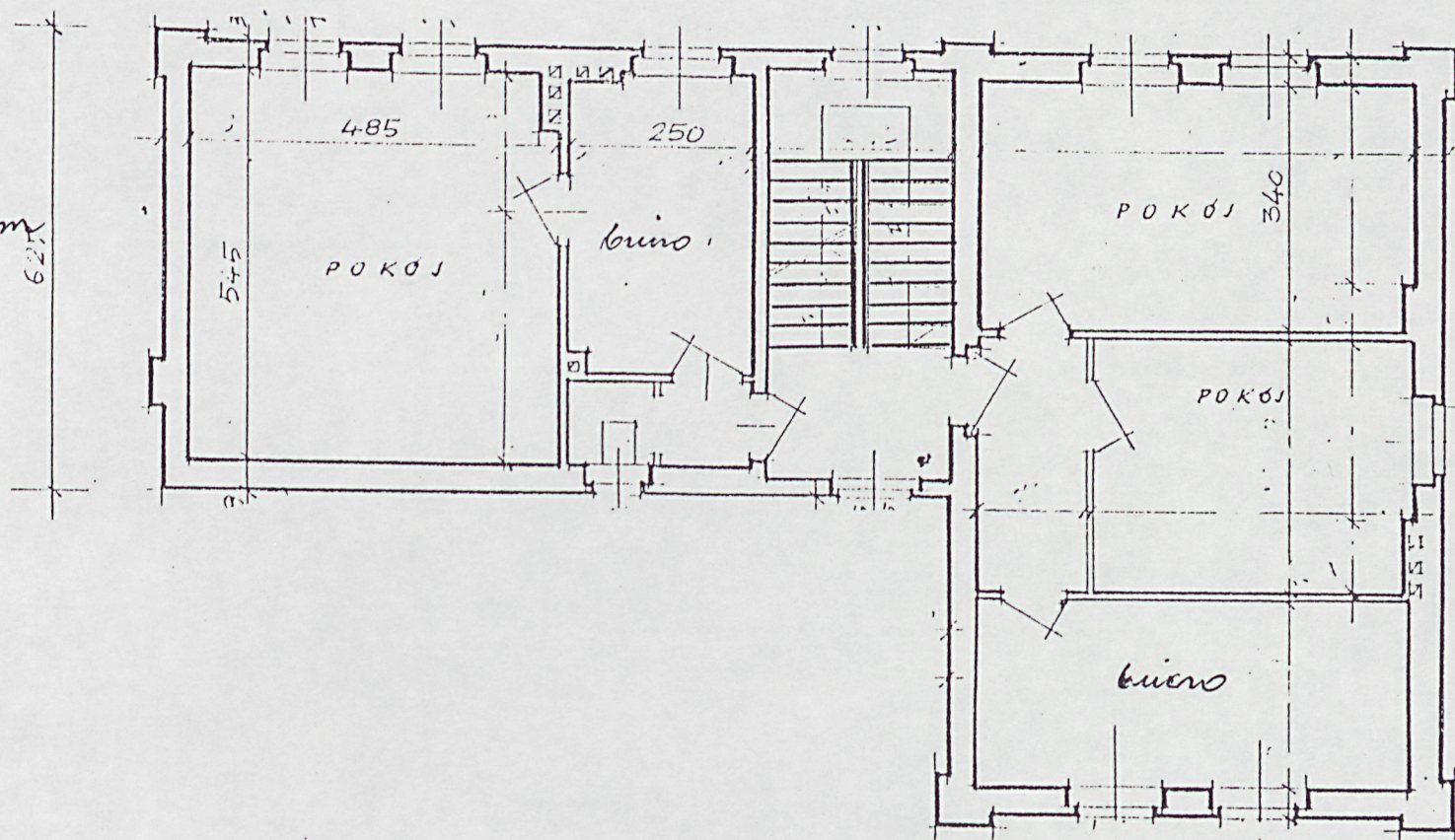
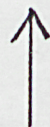
Wkładkę założył:dr Krystyna Cygryjmi
(imię, nazwisko, tytuł)

Miejsce przechowywania negatywów: 10 10 1992

1. Miejscowość C H O R Z O W	2. Obiekt (nazwa jak w karcie) BUDYNEK BIUROWY	3. Zawartość wkładki (nazwa obiektu lub materiału uzupełniającego) rzut I piętra
--	--	--

Skala 1:100

0 1 2 3m



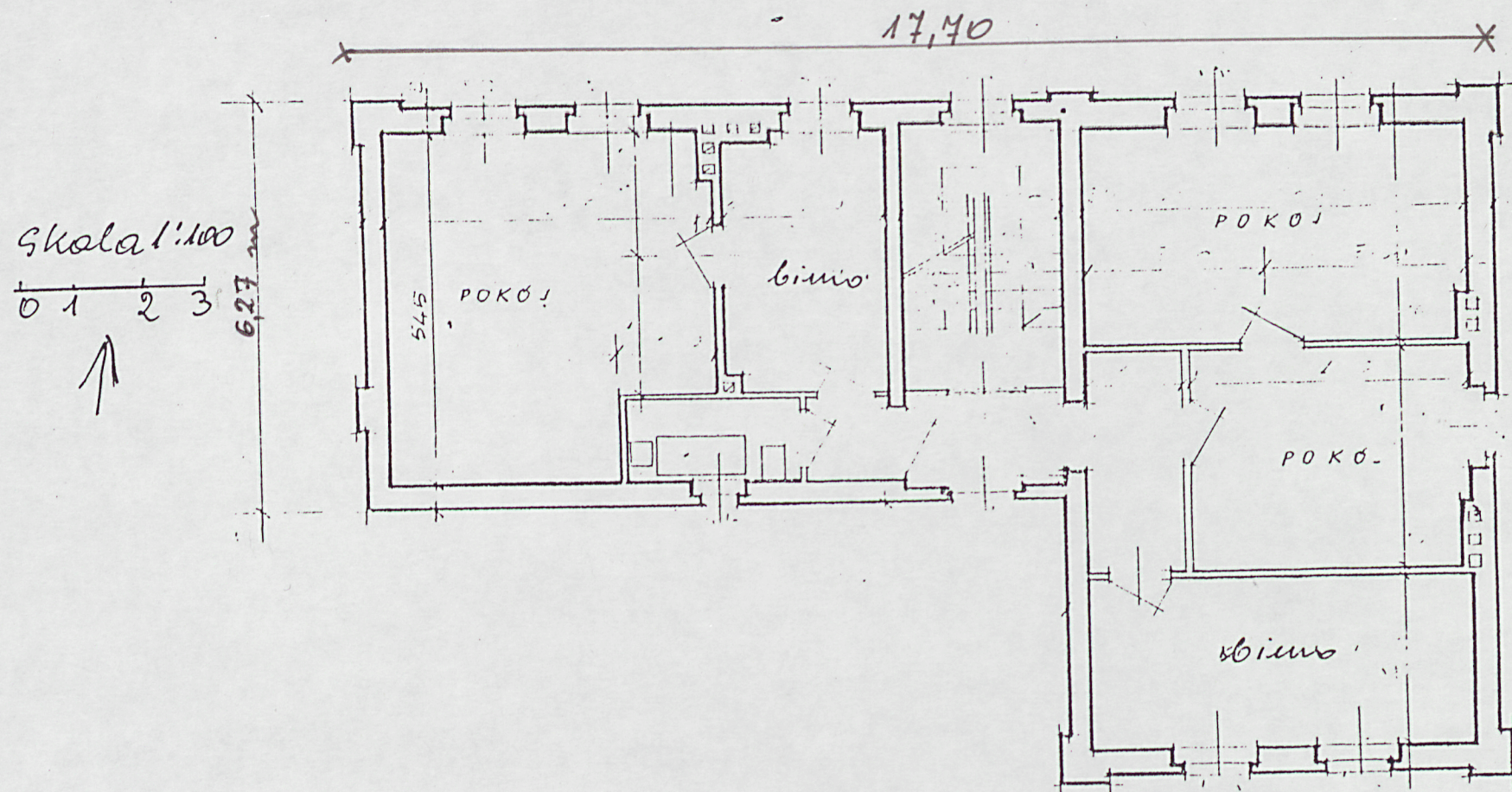
Wkładkę założył:dr Krystyna Czerwinski

(imię, nazwisko, data)

Miejsce przechowywania negatywów: 10 10 1992

Z-d Poligr. Jan Jasiński W-wa, ul. Wolna 13, tel. 12-43-83

Wzór ODZ 1978 r.

1. Miejscowość
CHORZÓW2. Obiekt (nazwa jak w karcie)
BUDYNEK BIUROWY3. Zawartość wkładki (nazwa obiektu lub materiału uzupełniającego)
rzut II piętra

Wkładkę założył:dr. Krystyna Cyganek

10 10 1992

Miejsce przechowywania negatywów:

1. Miejscowość

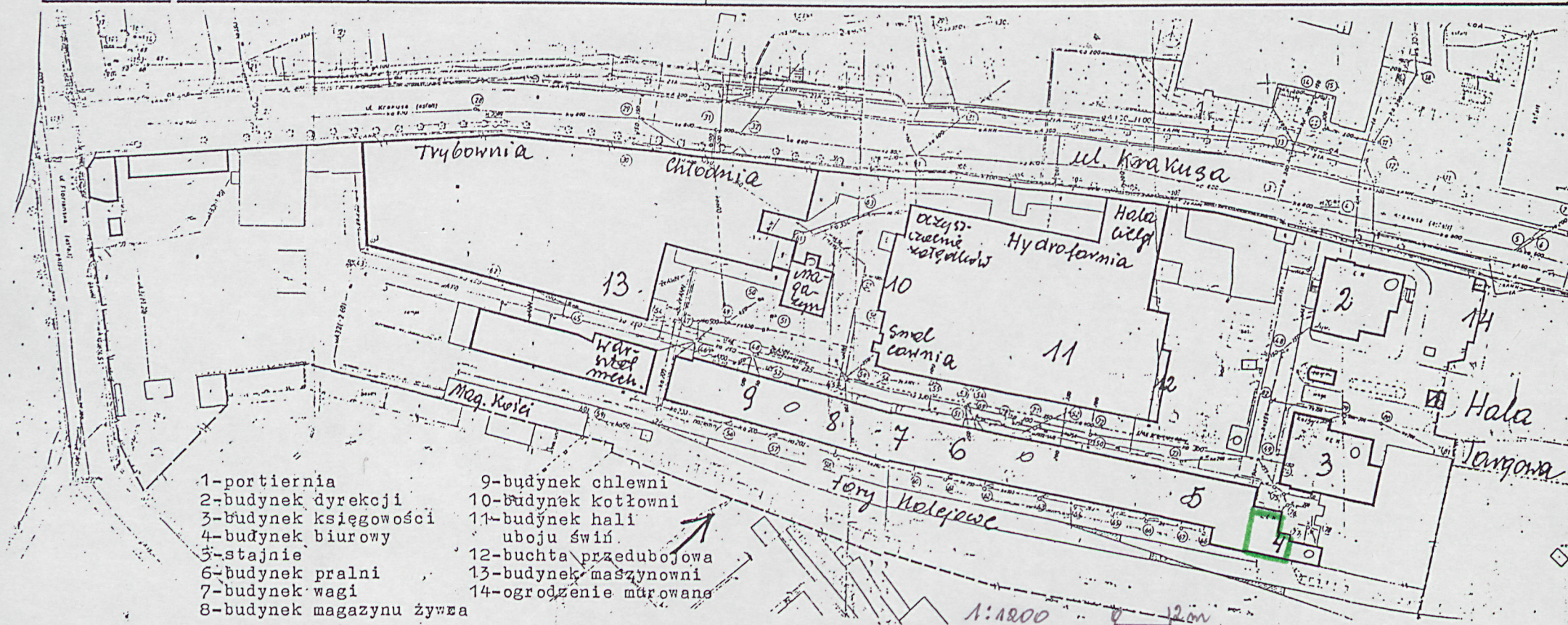
CHORZÓW

2. Obiekt (nazwa jak w karcie)

BUDYNEK BIUROWY

3. Zawartość wkładki (nazwa obiektu lub materiału uzupełniającego)

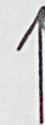
plan sytuacyjny



1. Miejscowość CHORZÓW	2. Obiekt (nazwa jak w karcie) BUDYNEK BIUROWY	3. Zawartość wkładki (nazwa obiektu lub materiału uzupełniającego) plan orientacyjny
----------------------------------	--	--



SKALA 1:15000



Wkładkę założył:dr Krystyna Cygankiewicz.....
(imię, nazwisko, data)

Miejsce przechowywania negatywów: 10 10 1992

Z-d Poligr. Jan Jasiński W-wa, ul. Wolna 13, tel. 12-43-83

Wzór ODZ 1978 r.