

1. Obiekt *Zakłady Mięsne -*  
*53/2* BUDYNEK DYREKCJI (2)

2. Czas powstania

1901

3. Miejscowość

CHORZÓW

11. Zdjęcia, rzut, przekrój, sytuacja, orientacja



*Wschodnia*



*Wsch. - połudn.*



*połudn.*

4. Adres *UL. Krakusa 3*

nr hipoteczny .....

Przynależność administracyjna

województwo *katowickie*

miasto *m. Chorzów*

*pow. miejski Chorzów*

Poprzednie nazwy miejscowości

*Königshütte*

Przynależność administracyjna

1 VI 1975

województwo *katowickie*

powiat *chorzowski*

Właściciel i jego adres

*Okręgowe Przedsiębiorstwo  
Przemysłu Mięsnego, Bytom,  
ul. Strzelców Bytomskich 40*

9. Użytkownik i jego adres

*Zakłady Mięsne w Chorzowie  
Chorzów, ul. Krakusa 3*

10. Rejestr zabytków:

Nr *A-1358/85* data *01.06.1985*



12. Autorzy, historia obiektu, określenie stylu

Budynek dyrekcji zbudowany w 1901 r. przez magistrat gminy Królewska Huta jako pomieszczenia dla dyrekcji przyszłej rzeźni miejskiej. Brak danych odnośnie projektanta budowa budynku. Budynek eklektyczny, raczej bezstylowy o niektórych formach charakterystycznych dla sztuki neogotyckiej.

13. Opis (sytuacja, materiał i konstrukcja, rzut, bryła, elewacje, wnętrze wyposażenie, instalacje)

Sytuacja-Budynek dyrekcji usytuowany jest przy głównej drodze wjazdowej na teren zakładu po stronie prawej. Na północ od portierni I. Wejście gł. do budynku od str. południowej, wejście pomocnicze od str. zachod. Materiał-cegła, drewno, dachówka ceramiczna, szkło, cement, stal, kamień. Fundamenty-~~Ławy fundamentowe murowane z kamienia naturalnego na zapr. cement.~~ Konstrukcja-konstrukcję nośną stanowią ściany z cegły na zaprawie cement. Ściany-zbudowane z cegły na zaprawie cementowo-wapiennej. Stropy-Nad parterem Kleina na belkach stalowych, nad pozostałymi kondygnacjami drewniane wzmocnione podciągami stalowymi. Wieżba dachowa-krokwiowa. Dach-nośna konstrukcja dachu jest drewniana kleszczowo-płatwiowa. Dach kalenicowy, różnej wysokości, pokryty dachówką ceramiczną, naroża gąsiorami. Posadzki-w piwnicach betonowe, na pozostałych kondygnacjach w pomieszczeniach biurowych drewniane, na klatce schodowej płytki ceramiczne lub posadzka bet. Schody- betonowe. Okna-w przyziemiu proste okna, od zachodu duże okna 8kwadratowe, zamknięte łukiem odcinkowym. Na kondygnacjach 8-polowe ze śłemeniem, wyżej 6-polowe zamknięte łukiem odcinkowym. Konstrukcji drewnianej. Drzwi- dwuskrzydłowe, przeszklone od strony południowej, od str. zachodniej podobne. Stolarka-okienne niektóre okna są oryginalne, większość powojenna. Brama wejściowa powojenna. Drzwi do pomieszczeń biurowych przedwojenne. Rzut-na planie wieloboku nieregularnego. Bryła- rozczłonkowana, wiele kondygnacyjna: piwnice, parter, I piętro, poddasze. Budynek wolnostojący. Elewacja południowa, frontowa proste okna we wnękach zamkniętych łukiem odcinkowym. Ścianą szczytową posiada duże okna w przyziemiu 8kwadratowe zamknięte łukiem odcinkowym. Wejście w cofniętej partii budynku, drzwi dwuskrzydłowe, przeszklone. W wyższej kondygnacji mniejsze okna we wnękach zamkniętych ostrołukowo, na osi wnęka ze stylizowanym trójlisciem na osi. W południowo-wschodnim narożniku wykusz na wspornikach ceglanych z dwoma oknami na piętrze. Elewacja wschodnia-wysunięte od północy skrzydło budynku jako dominujące ze ścianą szczytową w przyziemiu wejście do piwnic, na wysokim parterze 4 okna we wnękach zamkniętych łukiem odcinkowym, okna 8 polowe, ze śłemeniem, wyżej cztery okna 6-polowe zamknięte łukiem odcinkowym, nad skrajnymi oknami stylizowane trójliscie, wnęka na osi wyższa, sięga poddasza, na szczycie trzy okienka i wnęka. Elewacja północna-Z siedmioma oknami w przyziemiu i siedmioma na wyższej kondygnacji, okna we wnękach zamkniętych łukiem odcinkowym, od zachodu wysunięty ryzalit z trójkątnym szczytem. Elewacja zachod, szczytowa-3 kondygnacjach, w większości zamurowano cegłą okna, na wysokim parterze i piętrze po 5 okien zamkniętych łukiem odcinkowym okna 6-polowe ze śłemeniem. W najwyższej kondygnacji na osi wysokie okno 10-polowe, boczne w ostrołukowych wnękach. Ściana szczytowa z zewnątrz z uskokami schodkowymi. Elewacje pokryte cegłą licówką. c.d. wkładka nr 1



<p>14. Kubatura</p> <p>3875 m<sup>3</sup></p>	<p>15. Powierzchnia użytkowa</p> <p>751 m<sup>2</sup></p>	<p>16. Przeznaczenie pierwotne</p> <p>budynek administracyjny</p>	<p>17. Użytkowanie obecne</p> <p>budynek administracyjny</p>
<p>18. Prace budowlane i konserwatorskie, ich przebieg i dokumentacja</p> <p>W roku 1978 przeprowadzono generalny remont. Rozebrano niektóre ściany działowe, zmienienie niektórych stropów, oraz zmienienie okien i drzwi /nie wszystkich/. W tym roku adoptowano poddasze na pomieszczenia biurowe.</p> <p>Dokumentacja prowadzonych prac znajduje się w archiwum zakładu.</p>		<p>19. Stan zachowania (fundamenty, ściany zewnętrzne, ściany wewnętrzne, sklepienia, stropy konstrukcje dachowe, pokrycie dachu, wyposażenie i instalacje)</p> <p>Budynek jest w dobrym stanie technicznym.</p> <p>20. Najpilniejsze postulaty konserwatorskie</p> <p>Opisywany obiekt powinien być zabezpieczony muzealnie.</p>	



21. Akta archiwalne (rodzaj akt, numer i miejsce przechowania)

"Kosztorys robót budowlanych remontowo-moderniz. budynku dyrekcji" 1978 znajduje się w archiwum zakładu.

22. Bibliografia

23. Źródła ikonograficzne i fotografia (rodzaj, miejsca przechowywania, sygnatury)

Rysunki techniczne znajdują się w archiwum zakładu.

24. Uwagi różne *zob. karta zespołu*

Opracowana karta jest pierwszym opisem tego typu.

25. Opracował

tekst *dr Krystyna Cygorijni 10 11 1992*

imię, nazwisko, data, podpis

plany, rysunki

*j.w.*

imię, nazwisko, data, podpis

zdjęcia fotogr

*j.w.*

imię, nazwisko, data, podpis

miejsce przechowania negatywów

*j.w.*

Karta po wypełnieniu podlega ochronie na podstawie przepisów prawa autorskiego

26. Adnotacje o inspekcjach, informacje o zmianach (daty, imiona i nazwiska wypełniających)

27. Załączniki *Opracowano 7 wkładek*

1-c.d.opisu

5-rzut poddasza

2-rzut piwnic

6-plan sytuacyjny

3-rzut parteru

7-plan orientacyjny

4-rzut I piętra



1. Miejscowość C H O R Z Ó W	2. Obiekt (nazwa jak w karcie) BUDYNEK DYREKCJI	3. Zawartość wkładki (nazwa obiektu lub materiału uzupełniającego) c.d. opisu, fotografie
---------------------------------	--	--

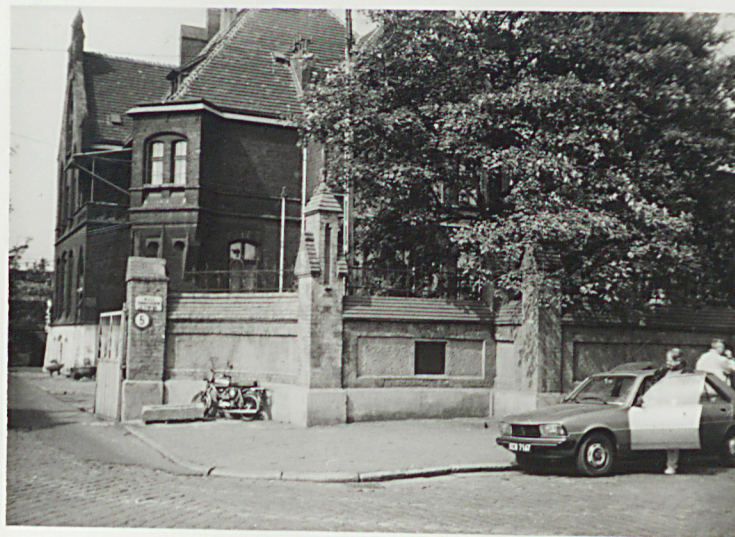
Opis wnętrza-w piwnicy są pomieszczenia magazynowe oraz zakładowy sklep spożywczy. Na parterze pomieszczenia biurowe/dyrekcja/. Na I piętrze gabinet lekarski, pomieszczenia weterynarzy, inspektor BHP Na poddaszu biura.

Wyposażenie-powojenne.

Instalacje-elektryczna, telefoniczna, c.o. wodno-kanalizacyjna.



południowy - wsch.



ul. Heli Targowej



południowy - zach.



wejście  
południowy - zach.

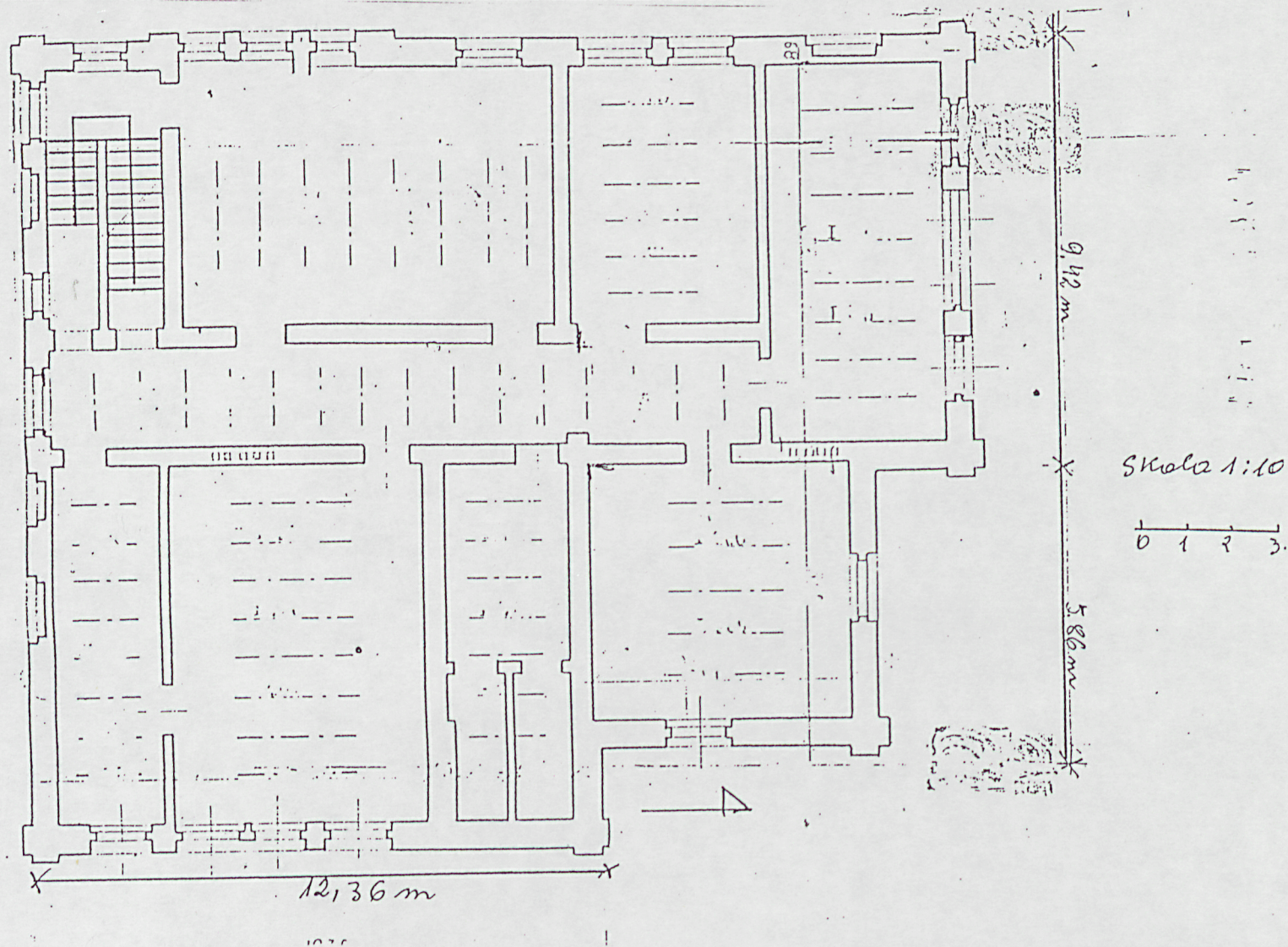
Wkładkę założył: ..... dr Krystyna Cygorijni 1 11 1992  
(imię, nazwisko, data)

Miejsce przechowywania negatywów: ..... j.w.

Z-d Poligr. Jan Jasiński W-wa, ul. Wolna 13, tel. 12-43-83



1. Miejscowość CHORZÓW	2. Obiekt (nazwa jak w karcie) BUDYNEK DYREKCJI	3. Zawartość wkładki (nazwa obiektu lub materiału uzupełniającego) rzut piwnic
---------------------------	--	---



Wkładkę założył: .....dr Krystyna Cyganek  
(imię, nazwisko, stopień)

10 10 1992

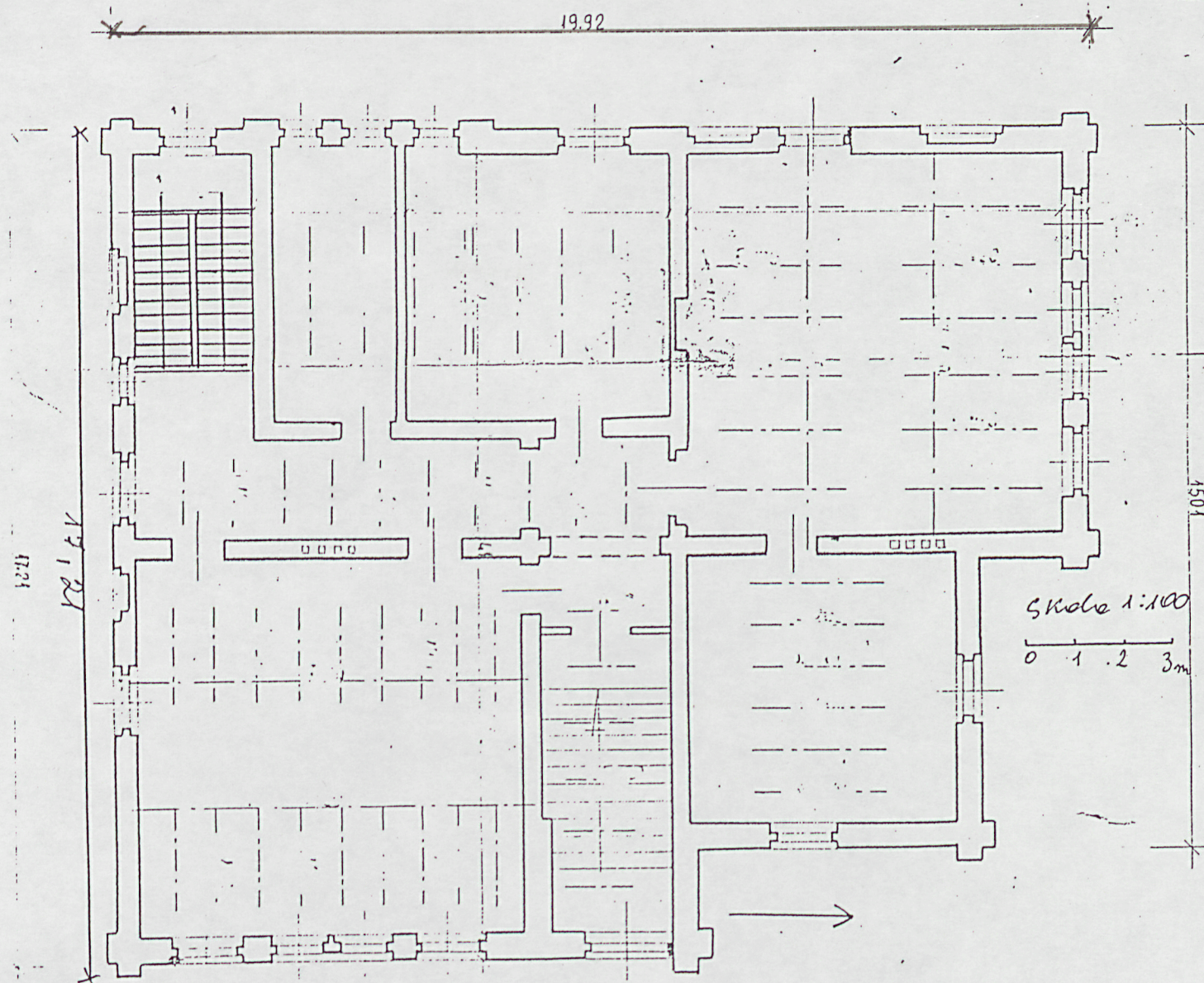
Miejsce przechowywania negatywów: .....



1. Miejscowość  
CHORZÓW

2. Obiekt (nazwa jak w karcie)  
BUDYNEK DYREKCJI

3. Zawartość wkładki (nazwa obiektu lub materiału uzupełniającego)  
rzut parteru



Wzrosty założyci: ..... dr Krystyna Cygorska  
(imię, nazwisko, data)

10 10 1992

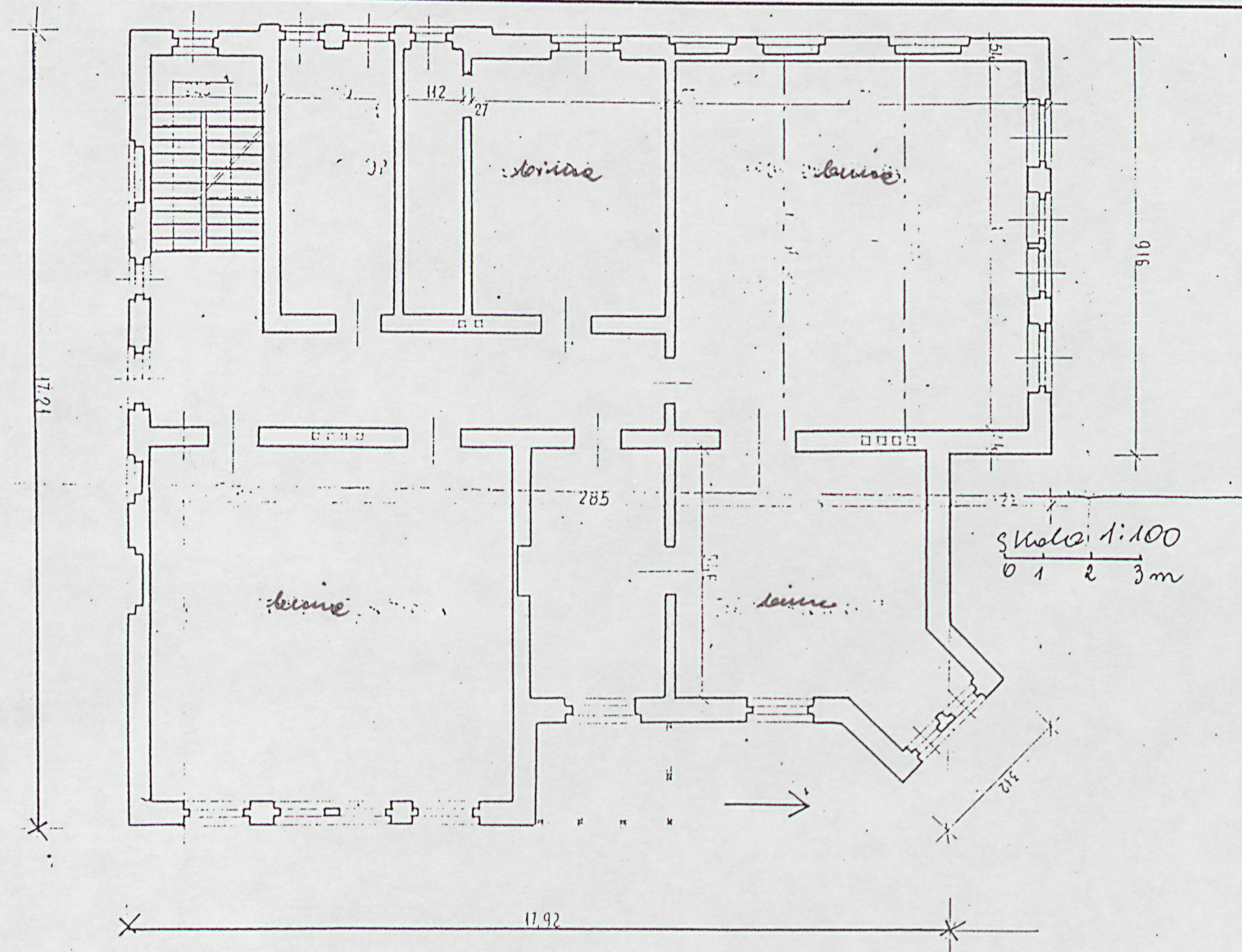
Miejsce przechowywania negatywów: .....



1. Miejscowość  
CHORZÓW

2. Obiekt (nazwa jak w karcie)  
BUDYNEK DYREKCJI

3. Zawartość wkładki (nazwa obiektu lub materiału uzupełniającego)  
rzut I piętra

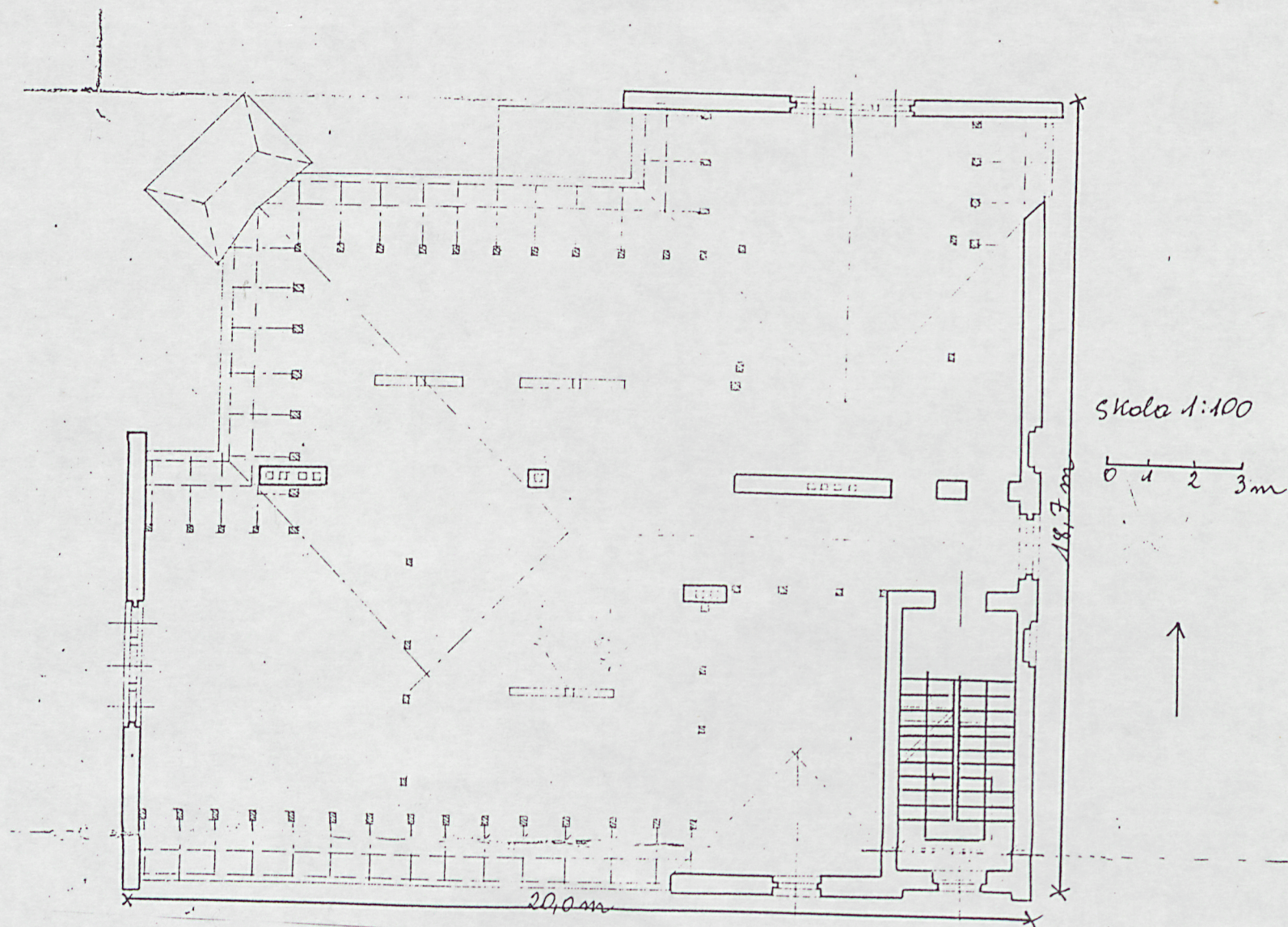


Wkładkę założył: .....dr Krystyna Cygryjnia  
(imię, nazwisko, data)

Miejsce przechowywania negatywów: .....10 10 1992



1. Miejscowość CHORZÓW	2. Obiekt (nazwa jak w karcie) BUDYNEK DYREKCJI	3. Zawartość wkładki (nazwa obiektu lub materiału uzupełniającego) rzut poddasza
---------------------------	--	---



Wkładkę założył: ..... dr Krystyna Cygankiewicz  
(imie, nazwisko, tytuł)

Miejsce przechowywania negatywów: ..... 10 10 1992



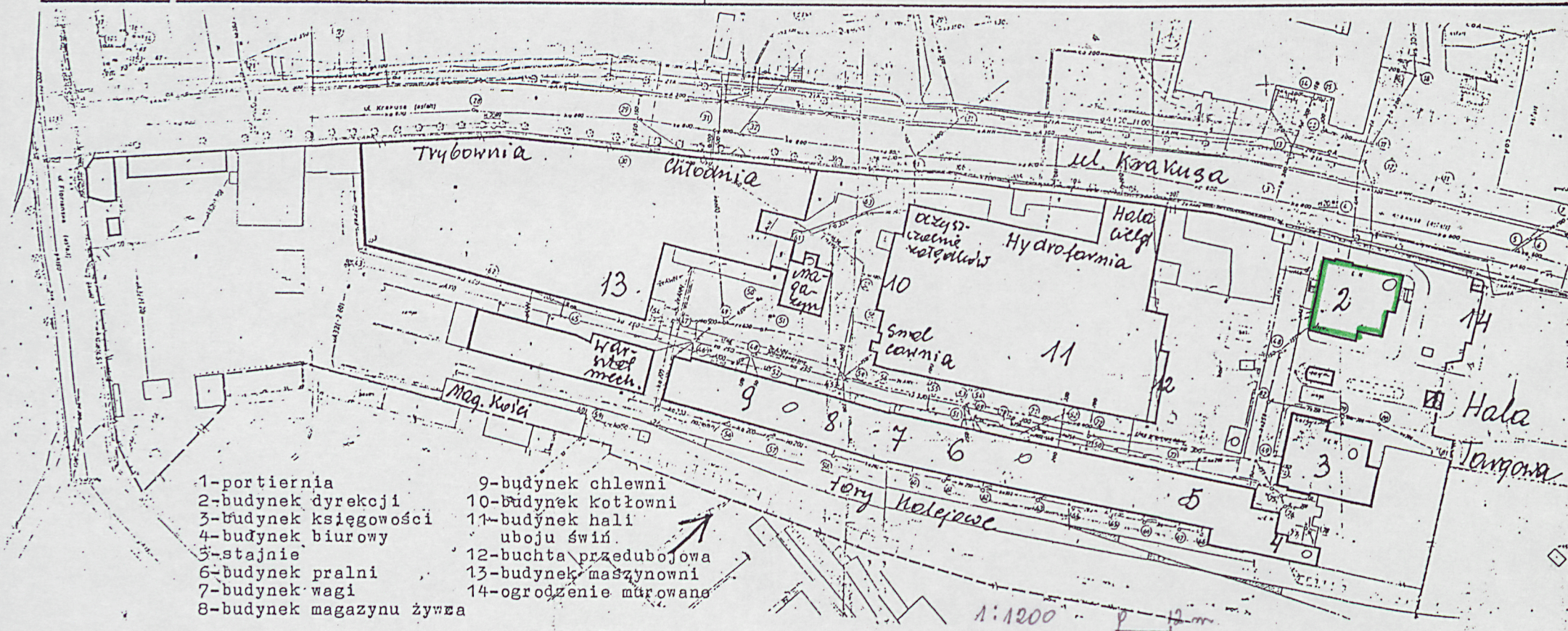
1. Miejscowość  
CHORZÓW

2. Obiekt (nazwa jak w karcie)

BUDYNEK DYREKCYJNY

3. Zawartość wkładki (nazwa obiektu lub materiału uzupełniającego)

plan sytuacyjny





1. Miejscowość <b>CHORZÓW</b>	2. Obiekt (nazwa jak w karcie) <b>BUDYNEK DYREKCJI</b>	3. Zawartość wkładki (nazwa obiektu lub materiału uzupełniającego) <b>plan orientacyjny</b>
----------------------------------	---	--



SKALA 1:15000



Wkładkę założył: .....dr Krystyna Cygryjnia  
(imię, nazwisko, data)

10 10 1992

Miejsce przechowywania negatywów: .....

Z-d Poligr. Jan Jasiński W-wa, ul. Wolna 13, tel. 12-43-83

Wzór ODZ 1978 r.